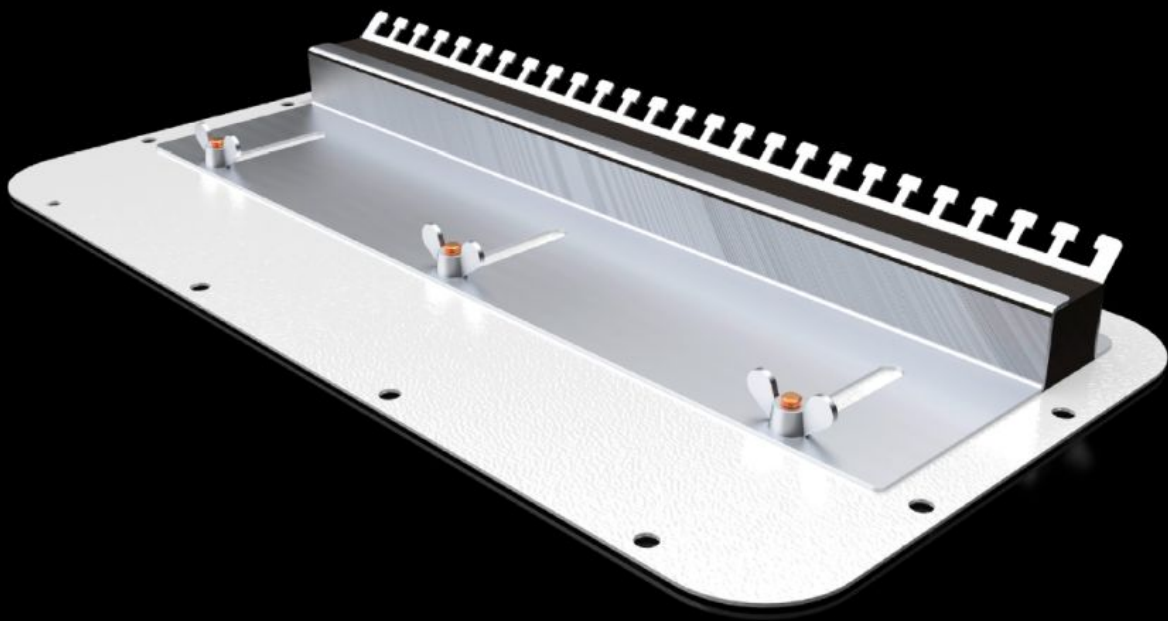


# Rittal – The System.

Faster – better – everywhere.



## SZ 2567.400 Plåtfläns

State: 2026-05-09 (Source: [rittal.com/se-sv](https://www.rittal.com/se-sv))

ENCLOSURES

POWER DISTRIBUTION

CLIMATE CONTROL

IT INFRASTRUCTURE

SOFTWARE & SERVICES

FRIEDHELM LOH GROUP



# SZ 2567.400 - Plåtfläns med elastisk klämprofil, för AX

För införing av förkontakterade kablar när plåtflänsen redan är monterad på skåpet. En delad plåtfläns kan tätas med skjutbara plåtar med elastisk klämprofil.

## Features

Art. nr.	SZ 2567.400
Produktbeskrivning	För införing av förkontakterade kablar när plåtflänsen redan är monterad på skåpet. En delad plåtfläns kan tätas med skjutbara plåtar med elastisk klämprofil.
Material	Plåtfläns: Stålplåt
Färg	RAL 7035
Dimension	Bredd: 436 mm Djup: 221 mm
Passar för	Skåptyp: AX
Plåtfläns	Storlek: 7
Förpackningsenhet	1 st.
Nettovikt	2 kg
Bruttovikt	2,034 kg
Tullvarukod	73079100
ETIM 9	EC000211
ETIM 8	EC000211
ECLASS 8.0	27142421
Produktbeskrivning	SZ Plåtfläns i metall, för AX, med gummiklämprofil, BD: 436x221 mm, för plåtfläns, storlek 7