

Rittal – The System.

Faster – better – everywhere.



TP 2683.600 Golvulpeter

State: 2026-05-14 (Source: [rittal.com/se-sv](https://www.rittal.com/se-sv))

ENCLOSURES

POWER DISTRIBUTION

CLIMATE CONTROL

IT INFRASTRUCTURE

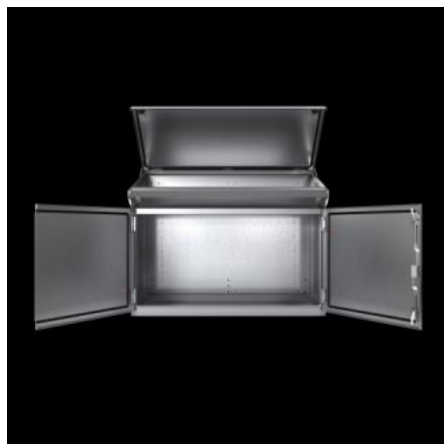
SOFTWARE & SERVICES

FRIEDHELM LOH GROUP



TP 2683.600 - Golvpulpeteter Rostfritt stål

Golvpulpeteter av rostfritt stål 1.4301, (AISI 304), montageklar enhet med hög kapslingsklass IP 55 i fyra olika bredder. Enkel hantering tack vare självlåsande lockstöd. Utbytbar låsinsats. Enkel kabelinföring tack vare delade bottenplåtar



Features

Art. nr.	TP 2683.600
Material	Material: Rostfritt stål 1.4301 (AISI 304), 1,5 mm Dörr resp. dubbeldörr och pulpetlock: Rostfritt stål 1.4301 (AISI 304), 2,0 mm Montageplåt: Stålplåt, 3,0 mm
Ytbehandling	Skåp, dörr, pulpetlock och bottenplåtar: Streckslipat, korn 400 Montageplåt: förzinkad
Leveransens omfattning	Skåp, med slutet bakstycke och slutna sidogavel Dörr resp. dubbeldörr med stånglås på framsidan Pulpetlock med lockstöd och vridlås i skåpet Lås med dubbel låsinsats Bottenplåtar, delade Montageplåt
Dimension	Bredd: 600 mm Höjd: 960 mm
Mått för montageplåt (B x H)	530 mm x 780 mm
Djup uppe	480 mm
Djup nere	400 mm

Features

Antal dörrar	1
Kapslingsklass IP enligt IEC 60 529	IP 55
Protection category NEMA	NEMA 12
Grundmaterial	Rostfritt stål 1.4301 (AISI 304)
Dimension	Bredd: 600 mm Höjd: 960 mm Djup uppe: 480 mm Djup nere: 400 mm
Förpackningsenhet	1 st.
Nettovikt	47,85 kg
Bruttovikt	52 kg
Tullvarukod	94032080
ETIM 9	EC000784
ETIM 8	EC000784
ECLASS 8.0	27180504
Produktbeskrivning	TP Golvpulpet, BHD: 600 x 960 x 400/D2: 480 mm, rostfritt stål, 1.4301

Approvals

Approvals	TÜV UL + C-UL (listed)
Explanations	Konformitetsförklaring Konformitetsförklaring UK