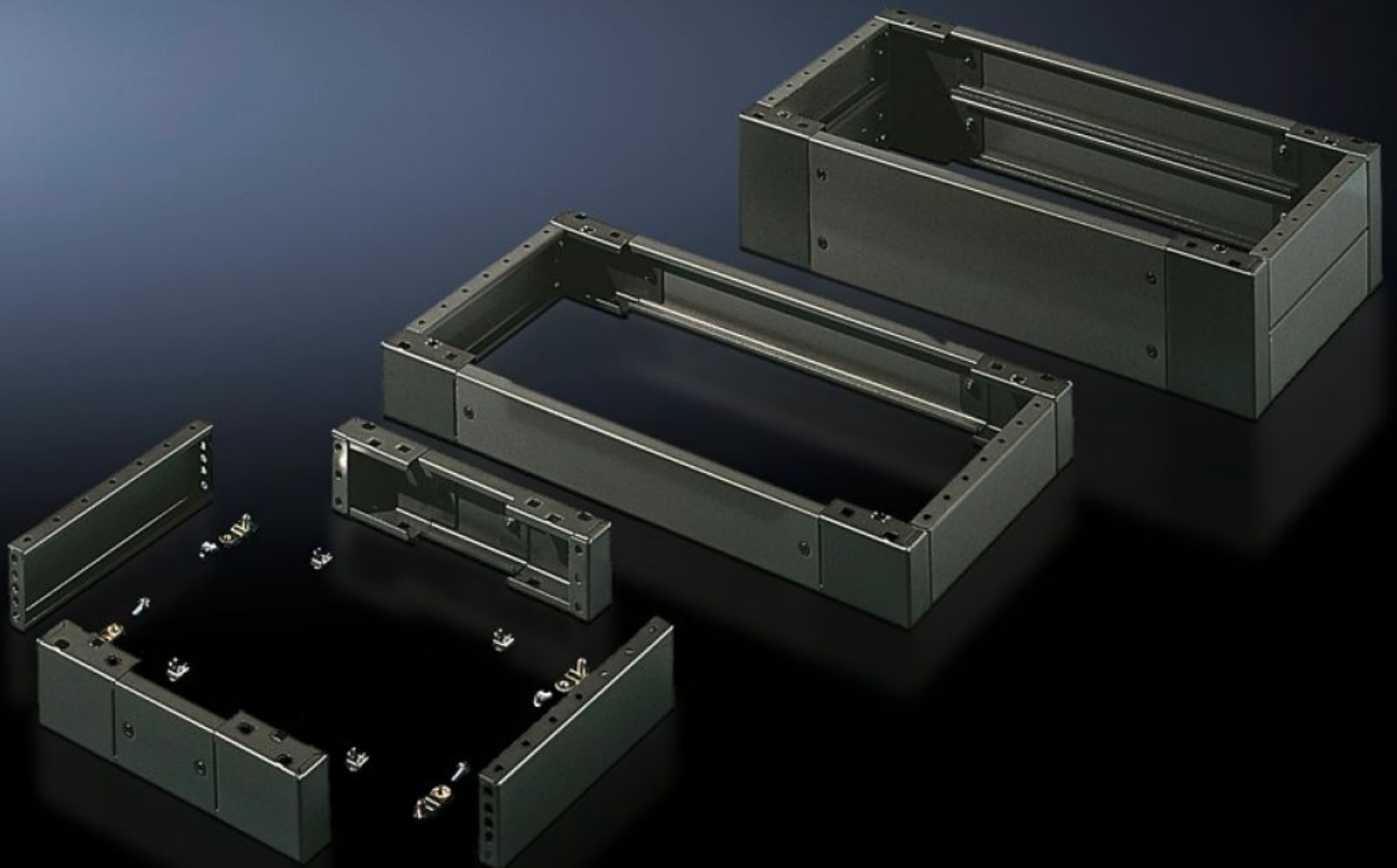


# Rittal – The System.

Faster – better – everywhere.



## SO 2818.200 Sockel, komplett

State: 2026-05-15 (Source: [rittal.com/se-sv](https://www.rittal.com/se-sv))

ENCLOSURES

POWER DISTRIBUTION

CLIMATE CONTROL

IT INFRASTRUCTURE

SOFTWARE & SERVICES

FRIEDHELM LOH GROUP



# SO 2818.200 - Sockel, komplett Stålplåt, för AE, universalpulpeter TP

Plåtar fram och bak med monterade hörnstycken och sidoplåtar.

## Features

Art. nr.	SO 2818.200
Produktbeskrivning	Plåtar fram och bak med monterade hörnstycken och sidoplåtar.
Material	Stålplåt
Ytbehandling	Lackerad
Färg	RAL 7022
Leveransens omfattning	4 hörnstycken 2 plåtar fram/bak 2 paneler, på sidan Inkl. fastsättningsmaterial för montage på skåpet 2 plåtar fram/bak 2 plåtar på sidan à 100 mm
Dimension	Höjd: 100 mm Djup: 279 mm
Passar för	Skåptyp: AE Bredd: = 800 mm Djup: = 300 mm
Förpackningsenhet	1 st.
Nettovikt	5,81 kg
Bruttovikt	6,116 kg
Tullvarukod	94039910
ETIM 9	EC000721
ETIM 8	EC000721
ECLASS 8.0	27182003

# Features

---

Produktbeskrivning

AE Sockel, komplett, för AE, för BD: 800x300 mm H: 100 mm  
stålplåt