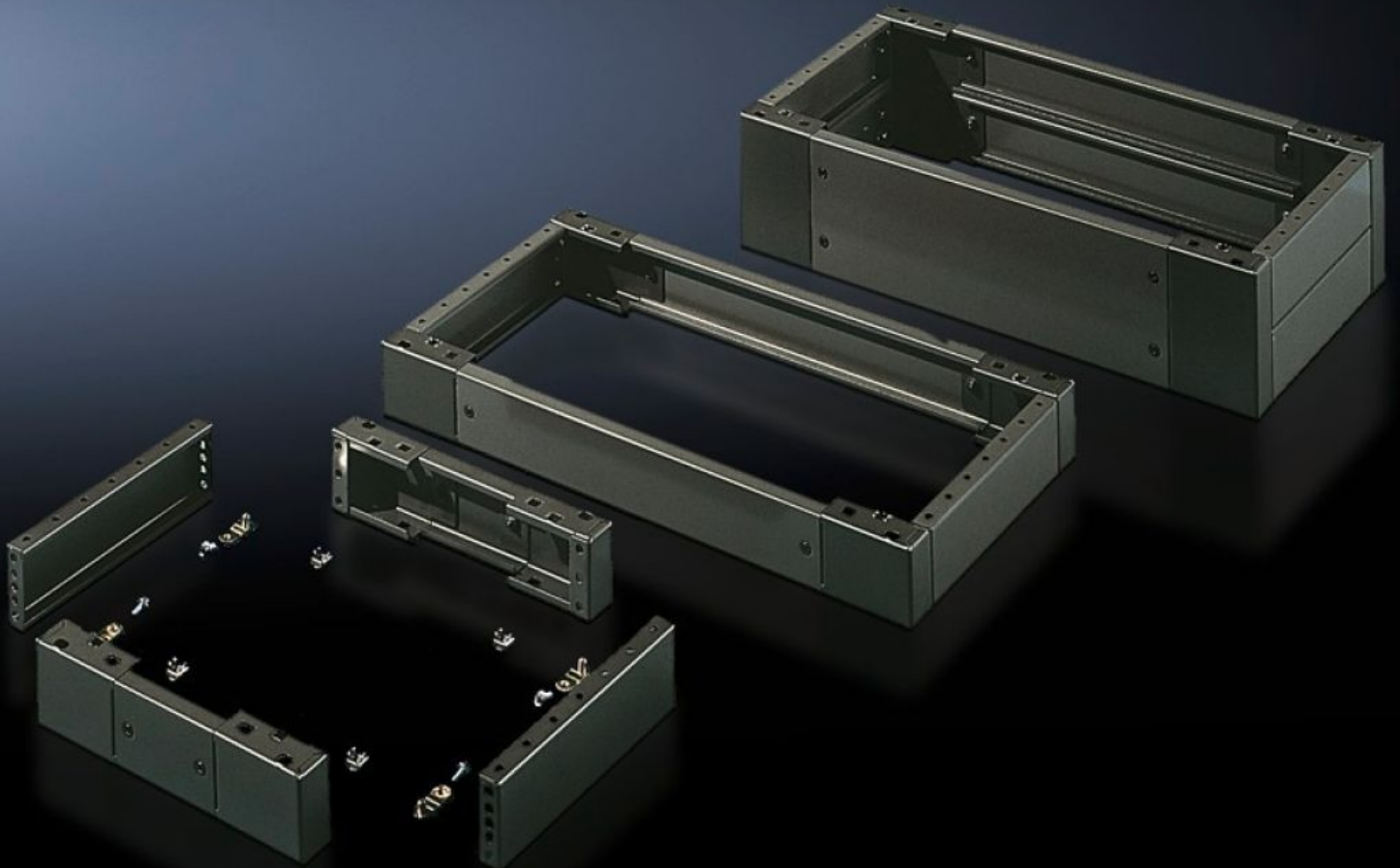


Rittal – The System.

Faster – better – everywhere.



SO 2826.200 Sockel, komplett

State: 2026-05-14 (Source: [rittal.com/se-sv](https://www.rittal.com/se-sv))

ENCLOSURES

POWER DISTRIBUTION

CLIMATE CONTROL

IT INFRASTRUCTURE

SOFTWARE & SERVICES

FRIEDHELM LOH GROUP



SO 2826.200 - Sockel, komplett Stålplåt, för AE, universalpulpeter TP

Plåtar fram och bak med monterade hörnstycken och sidoplåtar.

Features

Art. nr.	SO 2826.200
Produktbeskrivning	Plåtar fram och bak med monterade hörnstycken och sidoplåtar.
Material	Stålplåt
Ytbehandling	Lackerad
Färg	RAL 7022
Leveransens omfattning	4 hörnstycken 2 plåtar fram/bak 2 paneler, på sidan Inkl. fastsättningsmaterial för montage på skåpet 1 plåt fram/bak à 200 mm 2 plåtar fram/bak à 100 mm 4 plåtar på sidan à 100 mm
Dimension	Höjd: 200 mm Djup: 279 mm
Passar för	Skåptyp: AE Bredd: = 600 mm Djup: = 300 mm
Förpackningsenhet	1 st.
Nettovikt	8,811 kg
Bruttovikt	9,275 kg
Tullvarukod	94039910
ETIM 9	EC000721
ETIM 8	EC000721
ECLASS 8.0	27182003

Features

Produktbeskrivning

AE Sockel, komplett, för AE, för BD: 600x300 mm H: 200 mm
stålplåt