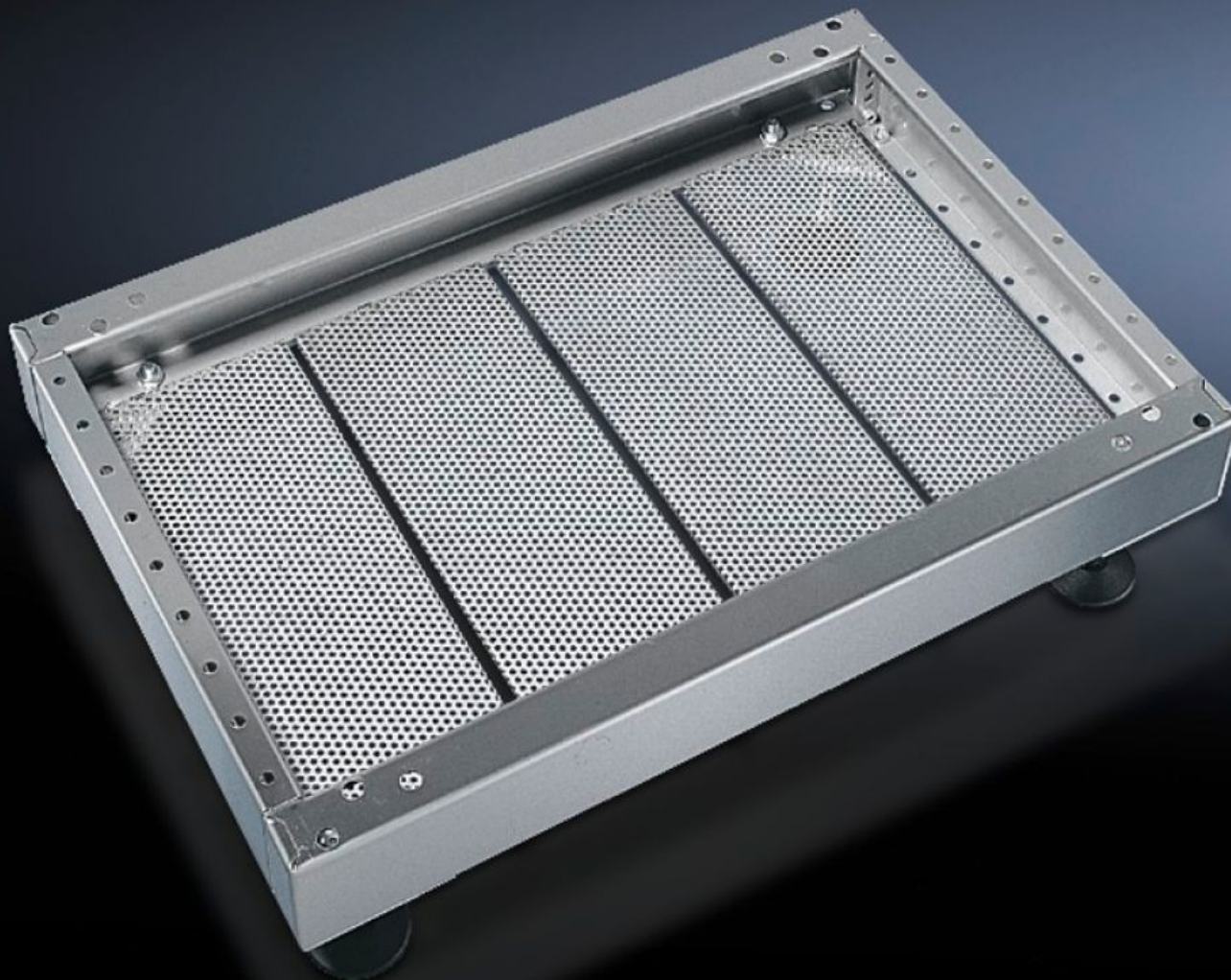


Rittal – The System.

Faster – better – everywhere.



PS 2907.000 Sockelplåt, modulär

State: 2026-05-22 (Source: [rittal.com/se-sv](https://www.rittal.com/se-sv))

ENCLOSURES

POWER DISTRIBUTION

CLIMATE CONTROL

IT INFRASTRUCTURE

SOFTWARE & SERVICES

FRIEDHELM LOH GROUP



PS 2907.000 - Sockelplåt, modulär för sockel TS i rostfritt stål och sockel, komplett i rostfritt stål

För säker kabelföring i sockeln mellan golvet och skåpet.

Features

| | |
|------------------------|---|
| Art. nr. | PS 2907.000 |
| Produktbeskrivning | För säker kabelföring i sockeln mellan golvet och skåpet. |
| Material | Rostfritt stål 1.4301 (AISI 304) |
| Leveransens omfattning | 4 sockelplåtar |
| Observera: | Det krävs en sockelplåt per 200 mm sockelbredd. |
| Dimension | Bredd: 175 mm |
| Passar för | Djup: = 400 mm |
| Förpackningsenhet | 4 st. |
| Nettovikt | 2,2 kg |
| Bruttovikt | 2,397 kg |
| Tullvarukod | 73269098 |
| ETIM 9 | EC002620 |
| ETIM 8 | EC002620 |
| ECLASS 8.0 | 27189261 |
| Produktbeskrivning | PS Sockelplåt, modulär, för D: 400 mm rostfritt stål 1.4301 |