

Rittal – The System.

Faster – better – everywhere.



SK 3237.810 Blue e+ filterfläkt

State: 2026-04-11 (Source: [rittal.com/se-sv](https://www.rittal.com/se-sv))

ENCLOSURES

POWER DISTRIBUTION

CLIMATE CONTROL

IT INFRASTRUCTURE

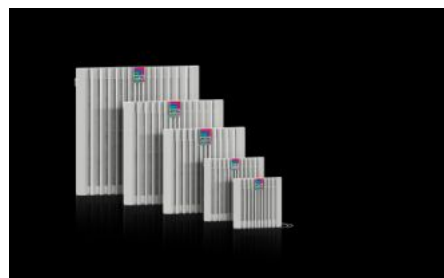
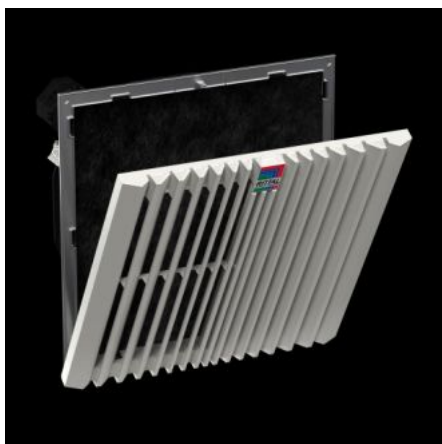
SOFTWARE & SERVICES

FRIEDHELM LOH GROUP



SK 3237.810 - Blue e+ filterfläkt EMC

Komplett fläktenhet med EMC-skärmning för verktygsfritt montage i ytor. Lufteffekt 20–900 m³/h



Features

Art. nr.	SK 3237.810
Utförande	väggmontage EMC
Produktbeskrivning	EMC-filterfläktar ger hög skärmande/dämpande effekt och uppfyller kravnivå 2 enligt EN 61587-3.
Fördelar	Enkelt filterbyte tack vare en ny öppningsmekanism på lamellgallret Snabbare installation på skåpet tack vare optimerade spärrhakar Diagonal fläktteknik ger jämn och konstant ventilation i apparatskåpet på grund av högre tryckstabilitet Verktygsfritt montage
Material	Plast
Färg	RAL 7035
Leveransens omfattning	Montagefärdig enhet, inkl. EMC-filtermatta
Fläkt	Axial, spaltpolmotor
Luftkapacitet friblåsande (med flockfiberfiltermatta)	Vid 50 Hz: 20 m ³ /h Vid 60 Hz: 25 m ³ /h
Luftkapacitet med tillhörande utblåsningsfilter inkl. flockfiberfiltermatta	Vid 50 Hz: 15 m ³ /h Vid 60 Hz: 18 m ³ /h

Features

Märkspänning	115 V, 1~, 50 Hz/60 Hz
Märkeffekt Pel	Vid 50 Hz: 12 W Vid 60 Hz: 10 W
Märkström max.	Vid 50 Hz: 0,14 A Vid 60 Hz: 0,13 A
Dimension	Bredd: 116,5 mm Höjd: 116,5 mm Djup: 64,5 mm
Montagedjup	46 mm
Montagehålbild	Hålets bredd: 92 mm Håltagningshöjd: 92 mm
Kapslingsklass IP enligt IEC 60 529	IP 54 med flockfiberfiltermatta IP 56 med flockfiberfiltermatta och strålvattenhuv
Kapslingsklass NEMA	Typ 12 med flockfiberfiltermatta Typ 3, 3R med flockfiberfiltermatta och strålvattenhuv
Försäkring	Automatsäkring/smältsäkring: 2 A
Observera:	För att förbättra energieffektiviteten och maximera aggregatets livslängd rekommenderas att använda termostater eller temperaturindikering.
Driftstemperatur	-15 °C...55 °C
Förvaringstemperatur	-30 °C...70 °C
Ljudnivå	Vid 50 Hz: 42 dB(A) Vid 60 Hz: 47 dB(A)
Förpackningsenhet	1 st.
Nettovikt	0,4 kg
Bruttovikt	0,4 kg
Tullvarukod	84145915
ETIM 9	EC000320
ETIM 8	EC000320
ECLASS 8.0	27180716

Features

Produktbeskrivning	SK Blue e+-filterfläkt, EMC, 20/25 m ³ /h, 115 V, 1~, 50 Hz/60 Hz, BHD 116,5 × 116,5 × 64,5 mm, RAL 7035
--------------------	------------------------------------------------------------------------------------------------------------------------

Approvals

Approvals	CSA 30 - KC Korea UL + C-UL - FTTA UR + C-UR (recognized)
-----------	--------------------------------------------------------------------

Explanations	Konformitetsförklaring
--------------	------------------------