

# Rittal – The System.

Faster – better – everywhere.



## SK 3244.810 Blue e+ filterfläkt

State: 2026-05-23 (Source: [rittal.com/se-sv](https://www.rittal.com/se-sv))

ENCLOSURES

POWER DISTRIBUTION

CLIMATE CONTROL

IT INFRASTRUCTURE

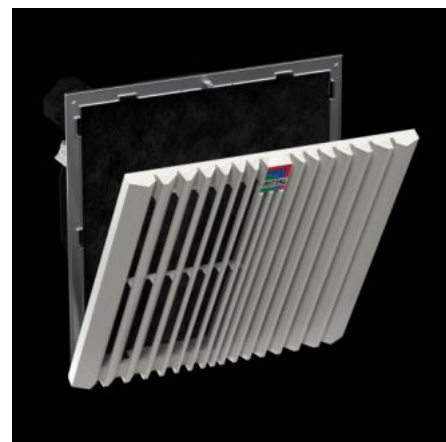
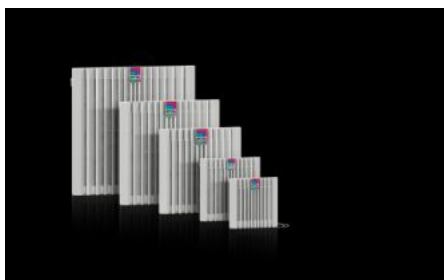
SOFTWARE & SERVICES

FRIEDHELM LOH GROUP



# SK 3244.810 - Blue e+ filterfläkt EMC

Komplett fläktenhet med EMC-skärmning för verktygsfritt montage i ytor. Lufteffekt 20–900 m<sup>3</sup>/h



## Features

|   |   |
|---|---|
| Art. nr.  | SK 3244.810   |
| Utförande   | väggmontage<br>EMC  |
| Produktbeskrivning  | EMC-filterfläktar ger hög skärmande/dämpande effekt och uppfyller kravnivå 2 enligt EN 61587-3.   |
| Fördelar  | Enkelt filterbyte tack vare en ny öppningsmekanism på lamellgallret<br>Snabbare installation på skåpet tack vare optimerade spärrhakar<br>Diagonal fläktteknik ger jämn och konstant ventilation i apparatskåpet på grund av högre tryckstabilitet<br>Verktygsfritt montage |
| Material  | Plast   |
| Färg  | RAL 7035  |
| Leveransens omfattning  | Montagefärdig enhet, inkl. EMC-filtermatta  |
| Fläkt   | Diagonal, 1~ kondensatormotor   |
| Luftkapacitet friblåsande (med flockfiberfiltermatta)                       | Vid 50 Hz: 700 m <sup>3</sup> /h<br>Vid 60 Hz: 770 m <sup>3</sup> /h  |
| Luftkapacitet med tillhörande utblåsningsfilter inkl. flockfiberfiltermatta | Vid 50 Hz: 537 m <sup>3</sup> /h<br>Vid 60 Hz: 587 m <sup>3</sup> /h  |

# Features

|                                     |   |
|-------------------------------------|---|
| Märkspänning                        | 115 V, 1~, 50 Hz/60 Hz  |
| Märkeffekt Pel                      | Vid 50 Hz: 120,7 W<br>Vid 60 Hz: 166,1 W  |
| Märkström max.                      | Vid 50 Hz: 1,06 A<br>Vid 60 Hz: 1,47 A  |
| Dimension                           | Bredd: 323 mm<br>Höjd: 323 mm<br>Djup: 156 mm   |
| Montagedjup                         | 136 mm  |
| Montagehålbild                      | Hålets bredd: 292 mm<br>Håltagningshöjd: 292 mm   |
| Kapslingsklass IP enligt IEC 60 529 | IP 54 med flockfiberfiltermatta<br>IP 56 med flockfiberfiltermatta och strålvattenhuv   |
| Kapslingsklass NEMA                 | Typ 12 med flockfiberfiltermatta<br>Typ 3, 3R, 4, 4X med flockfiberfiltermatta och strålvattenhuv   |
| Försäkring                          | Automatsäkring/smältsäkring: 6 A  |
| Observera:                          | För att förbättra energieffektiviteten och maximera aggregatets livslängd rekommenderas att använda termostater eller temperaturindikering. |
| Driftstemperatur                    | -30 °C...55 °C  |
| Förvaringstemperatur                | -30 °C...70 °C  |
| Ljudnivå                            | Vid 50 Hz: 64 dB(A)<br>Vid 60 Hz: 66 dB(A)  |
| Förpackningsenhet                   | 1 st.   |
| Nettovikt                           | 3,84 kg   |
| Bruttovikt                          | 3,84 kg   |
| Tullvarukod                         | 84145915  |
| ETIM 9                              | EC000320  |
| ETIM 8                              | EC000320  |
| ECLASS 8.0                          | 27180716  |

# Features

---

|                    |  |
|--------------------|--|
| Produktbeskrivning | SK Blue e+-filterfläkt, EMC, 700/770 m <sup>3</sup> /h, 115 V, 1~, 50 Hz/60 Hz, BHD 323 × 323 × 156 mm, RAL 7035 |
|--------------------|--|

# Approvals

---

|           |  |
|-----------|--|
| Approvals | CSA<br>30 - KC Korea<br>UL + C-UL - FTTA<br>UR + C-UR (recognized) |
|-----------|--|

---

|              |                        |
|--------------|------------------------|
| Explanations | Konformitetsförklaring |
|--------------|------------------------|