

Rittal – The System.

Faster – better – everywhere.



SZ 4000.038

Snedtak

State: 2025-04-19 (Source: [rittal.com/se-sv](https://www.rittal.com/se-sv))

ENCLOSURES

POWER DISTRIBUTION

CLIMATE CONTROL

IT INFRASTRUCTURE

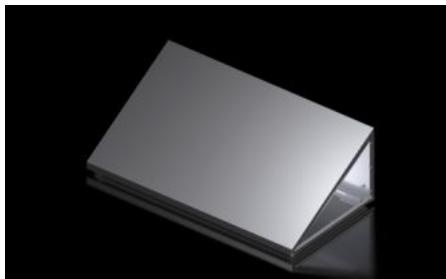
SOFTWARE & SERVICES

FRIEDHELM LOH GROUP



SZ 4000.038 - Snedtak för VX

För eftermontage av enskilda eller ihopbyggda VX25-skåp av rostfritt stål, med största möjliga öppning på ihopbyggnadsstället mot angränsande tak.



Features

Art. nr.	SZ 4000.038
Tekniska data	Taksprång fram: 8 mm
Material	Rostfritt stål 1.4301 (AISI 304)
Ytbehandling	Streckslipt, korn 400
Leveransens omfattning	Inkl. tätning och fastsättningsmaterial
Dimension	Höjd framtill: 35 mm
Kapslingsklass IP enligt IEC 60 529	IP 55
Protection category NEMA	NEMA 12
Anmärkning om art. nr.	Vid förfrågan eller beställning, vänligen ange den fullständiga utförandekoden. Leveranstid på begäran

Features

Utförandekod	Taklutning: 1 = 30° (EHEDG-standard) eller 2 = 45° Skåpbredd: ... mm (max. 1200 mm) Skåpdjup: ... mm 1 = för VX Enkelskåp 2 = för ihopbyggda VX-slutskåp vänster (vart och ett med en T-profiltätning och sammankopplingstillbehör) 3 = för ihopbyggda VX-slutskåp höger (vart och ett med en T-profiltätning och sammankopplingstillbehör) 4 = för ihopbyggda VX-skåp mitt (vart och ett med en T-profiltätning och sammankopplingstillbehör) Exempel: 1 – 800 – 600 – 1 (påbyggnadsmodul med fas med 30° taklutning – bredd 800 mm – djup 600 mm – för VX Enkelskåp)
Förpackningsenhet	1 st.
Nettovikt	2
Bruttovikt	2.1
Tullvarukod	94039910
EAN	4028177937147
