

# Rittal – The System.

Faster – better – everywhere.



## SZ 4000.058

## Snedtak

State: 2026-06-18 (Source: [rittal.com/se-sv](https://www.rittal.com/se-sv))

ENCLOSURES

POWER DISTRIBUTION

CLIMATE CONTROL

IT INFRASTRUCTURE

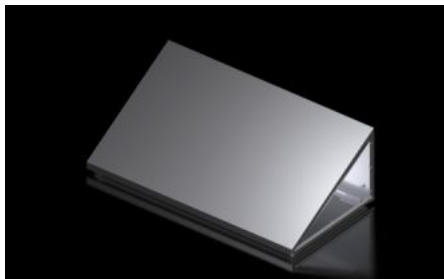
SOFTWARE & SERVICES

FRIEDHELM LOH GROUP



# SZ 4000.058 - Snedtak för VX

För eftermontage av enskilda eller ihopbyggda VX25-skåp av stålplåt, lackerade, med största möjliga öppning på ihopbyggnadsstället mot angränsande tak.



## Features

Art. nr.	SZ 4000.058
Tekniska data	Taksprång fram: 8 mm
Material	Stålplåt
Ytbehandling	pulverlackerad
Färg	RAL 7035
Leveransens omfattning	Inkl. tätning och fastsättningsmaterial
Dimension	Höjd framtill: 35 mm
Kapslingsklass IP enligt IEC 60 529	IP 55
Protection category NEMA	NEMA 12
Anmärkning om art. nr.	Vid förfrågan eller beställning, vänligen ange den fullständiga utförandekoden. Leveranstid på begäran

# Features

---

Utförandekod	Taklutning: 1 = 30° (EHEDG-standard) eller 2 = 45° Skåpbredd: ... mm (max. 1200 mm) Skåpdjup: ... mm 1 = för VX Enkelskåp 2 = för ihopbyggda VX-slutskåp vänster (vart och ett med en T-profilätning och sammankopplingstillbehör) 3 = för ihopbyggda VX-slutskåp höger (vart och ett med en T-profilätning och sammankopplingstillbehör) 4 = för ihopbyggda VX-skåp mitt (vart och ett med en T-profilätning och sammankopplingstillbehör) Exempel: 1 – 800 – 600 – 1 (påbyggnadsmodul med fas med 30° taklutning – bredd 800 mm – djup 600 mm – för VX Enkelskåp)
Förpackningsenhet	1 st.
Nettovikt	2 kg
Bruttovikt	2,1 kg
Tullvarukod	94039910

---