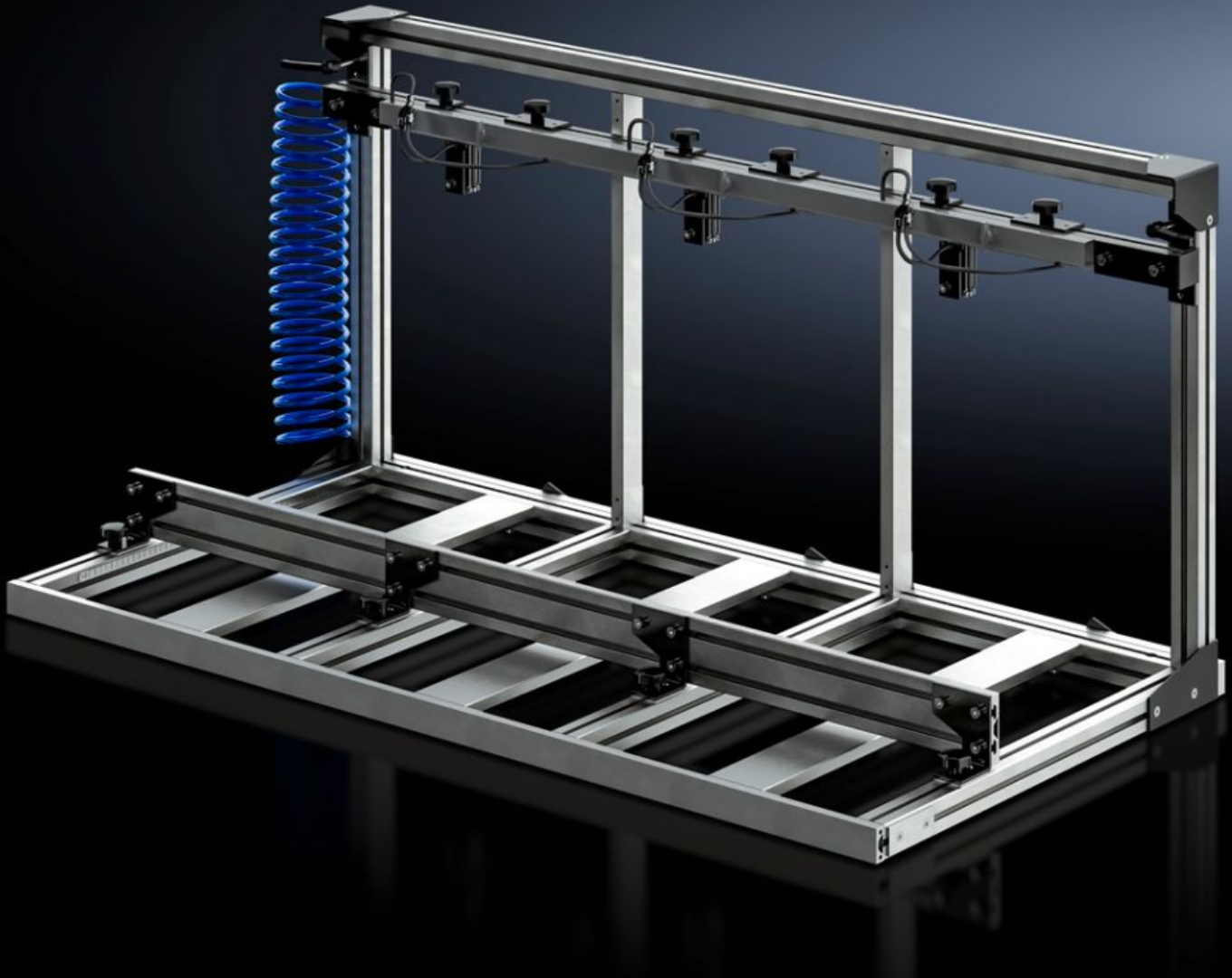


# Rittal – The System.

Faster – better – everywhere.



## AS 4050.060

## Spännram

State: 2026-06-25 (Source: [rittal.com/se-sv](https://www.rittal.com/se-sv))

ENCLOSURES

POWER DISTRIBUTION

CLIMATE CONTROL

IT INFRASTRUCTURE

SOFTWARE & SERVICES

FRIEDHELM LOH GROUP



# AS 4050.060 - Spännram

Parallell bearbetning av lådor i Perforex bearbetningsmaskin BC och Perforex Milling Terminal MT för mindre installationsarbete och ökad produktivitet.

## Features

Art. nr.	AS 4050.060
Utförande	Pneumatisk spännanordning
Produktbeskrivning	Möjliggör parallell bearbetning av kompletta lådor med Perforex bearbetningsmaskin BC och Perforex Milling Terminal MT.
Possible number of terminal Boxes for parallel processing	3
Observera:	Användning av klämramen (art.nr 4050.080) med bearbetningsmaskin BC (art.nr 4050.230) är endast möjlig med varianten med två dörrar.
Passar till art. nr.	4050.101 4055.910 4055.911
Suitable for	Perforex BC 1001 HS Perforex MT 1101 Perforex MT 1101 S
Mått för spännbara apparatskåp max.	Bredd: 200 mm Höjd: 300 mm Djup: 300 mm
Mått för spännbara apparatskåp min.	Bredd: 85 mm Höjd: 70 mm Djup: 70 mm
Förpackningsenhet	1 st.
Nettovikt	25 kg
Bruttovikt	25 kg
Tullvarukod	84669360
ETIM 9	EC003010

# Features

---

ETIM 8	EC003010
ECLASS 8.0	36609190
Produktbeskrivning	AS Multiple fastening, BC 1001, Clamping frame for several small enclosures, - 3 clamping positions in the frame, - Pneumatic clamping device, - Min. enclosure dimensions (W x H x D): 85 x 70 x 70 mm

---