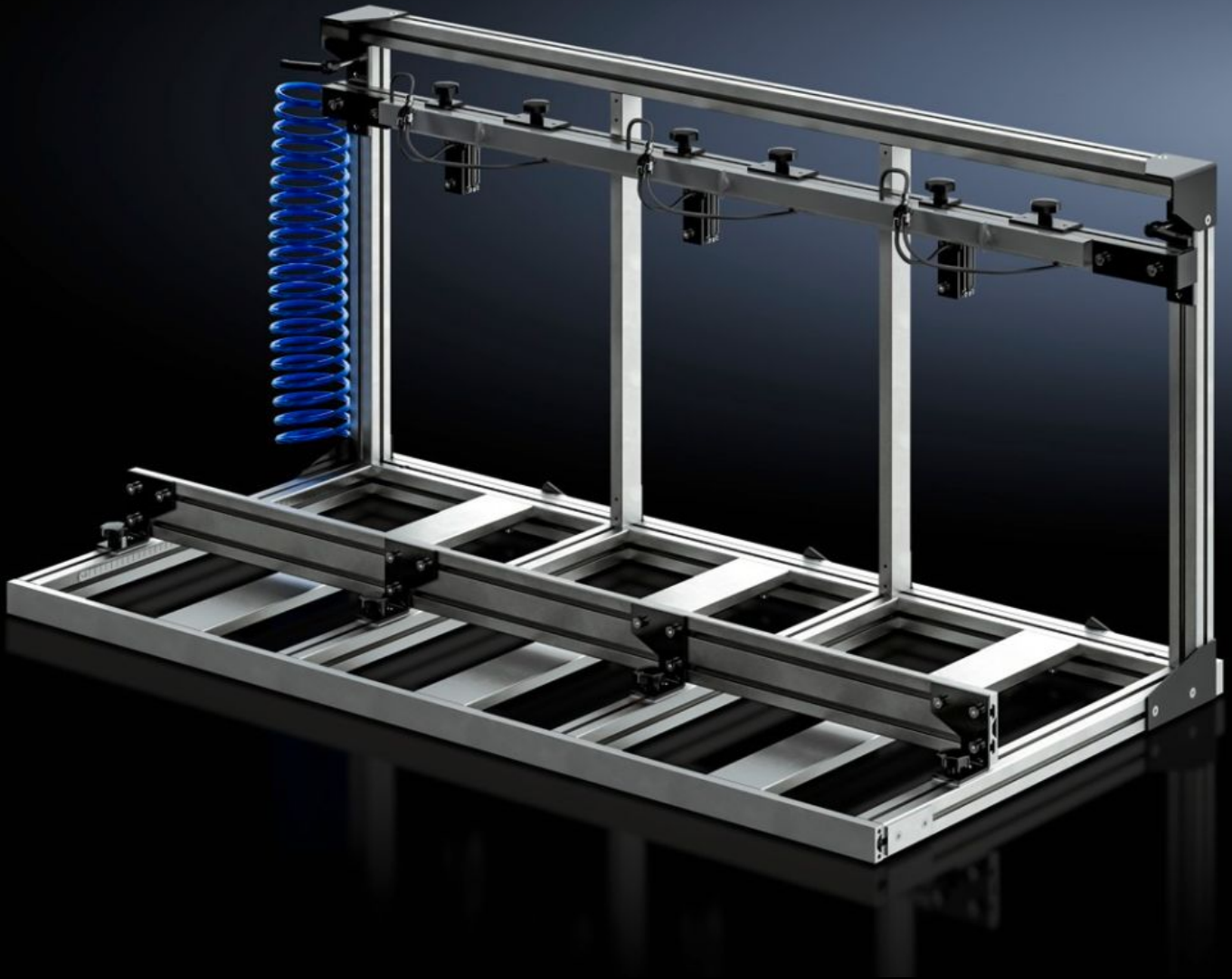


Rittal – The System.

Faster – better – everywhere.



AS 4050.061

Spännram

State: 2026-05-30 (Source: [rittal.com/se-sv](https://www.rittal.com/se-sv))

ENCLOSURES

POWER DISTRIBUTION

CLIMATE CONTROL

IT INFRASTRUCTURE

SOFTWARE & SERVICES

FRIEDHELM LOH GROUP



AS 4050.061 - Spännram

Parallell bearbetning av lådor i Perforex bearbetningsmaskin BC och Perforex Milling Terminal MT för mindre installationsarbete och ökad produktivitet.

Features

Art. nr.	AS 4050.061
Utförande	Pneumatisk spännanordning
Produktbeskrivning	Möjliggör parallell bearbetning av kompletta lådor med Perforex bearbetningsmaskin BC och Perforex Milling Terminal MT.
Possible number of terminal Boxes for parallel processing	4
Observera:	Användning av klämramen (art.nr 4050.080) med bearbetningsmaskin BC (art.nr 4050.230) är endast möjlig med varianten med två dörrar.
Passar till art. nr.	4050.107 4050.108 4050.230 4055.920 4055.921 4055.925 4055.926
Suitable for	Perforex BC 1007 HS Perforex BC 1008 HS Perforex BC 2014 HS Perforex MT 2101 Perforex MT 2101 S Perforex MT 2201 Perforex MT 2201 S
Mått för spännbara apparatskåp max.	Bredd: 200 mm Höjd: 300 mm Djup: 300 mm
Mått för spännbara apparatskåp min.	Bredd: 90 mm Höjd: 70 mm Djup: 70 mm

Features

Förpackningsenhet	1 st.
Nettovikt	25 kg
Bruttovikt	25 kg
Tullvarukod	84669360
ETIM 9	EC003010
ETIM 8	EC003010
ECLASS 8.0	36609190
Produktbeskrivning	AS Multiple fastening, BC 1007/1008/2014, Clamping frame for several small enclosures, - 4 clamping positions in the frame, - Pneumatic clamping device, - Min. enclosure dimensions (W x H x D): 90 x 70 x 70 mm