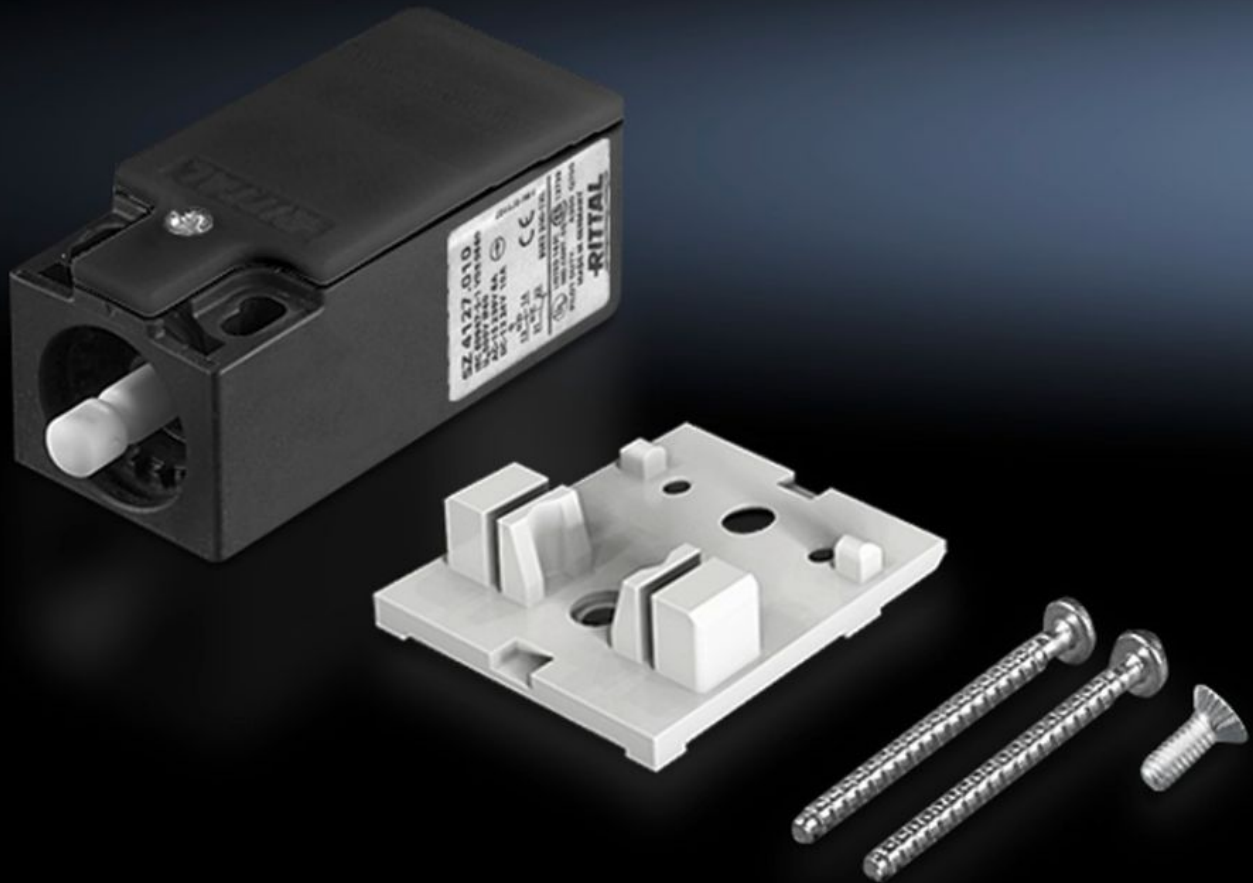


Rittal – The System.

Faster – better – everywhere.



SZ 4127.010 Dörrkontakt

State: 2026-05-09 (Source: [rittal.com/se-sv](https://www.rittal.com/se-sv))

ENCLOSURES

POWER DISTRIBUTION

CLIMATE CONTROL

IT INFRASTRUCTURE

SOFTWARE & SERVICES

FRIEDHELM LOH GROUP



SZ 4127.010 - Dörrkontakt

med inbyggnadstillbehör, med eller utan anslutningskabel.

Features

Art. nr.	SZ 4127.010
Utförande	utan anslutningsledning
Observera:	För inbyggnad av VX IT enbart tillsammans med VX montagevinkel för dörrkontakt
Märkstötspänningshållfasthet jord mot fas	6000 V AC
Märkisolationsspänning	400 V AC
Inbyggnadsmöjligheter	för systembelysning LED för standard- och komfortbelysning utan inbyggd dörrbrytare för kylaggregat och luft-vatten värmeväxlare
Elektrisk anslutning	240 V AC/6 A 125 V AC/8 A 24 V AC/6 A 24 V DC/6 A
Märkspänning	400 V
Kapslingsklass IP enligt IEC 60 529	IP 40
Förpackningsenhet	1 st.
Nettovikt	0,068 kg
Bruttovikt	0,076 kg
Tullvarukod	85365019
ETIM 9	EC002626
ETIM 8	EC002626
ECLASS 8.0	27189266
Produktbeskrivning	SZ Dörrkontakt, med tillbehör för inre utbyggnad, utan anslutningskabel

Approvals

Approvals

CQC
CQC-CCC
CSA
UL + C-UL (listed)

Explanations

Konformitetsförklaring
Konformitetsförklaring UK