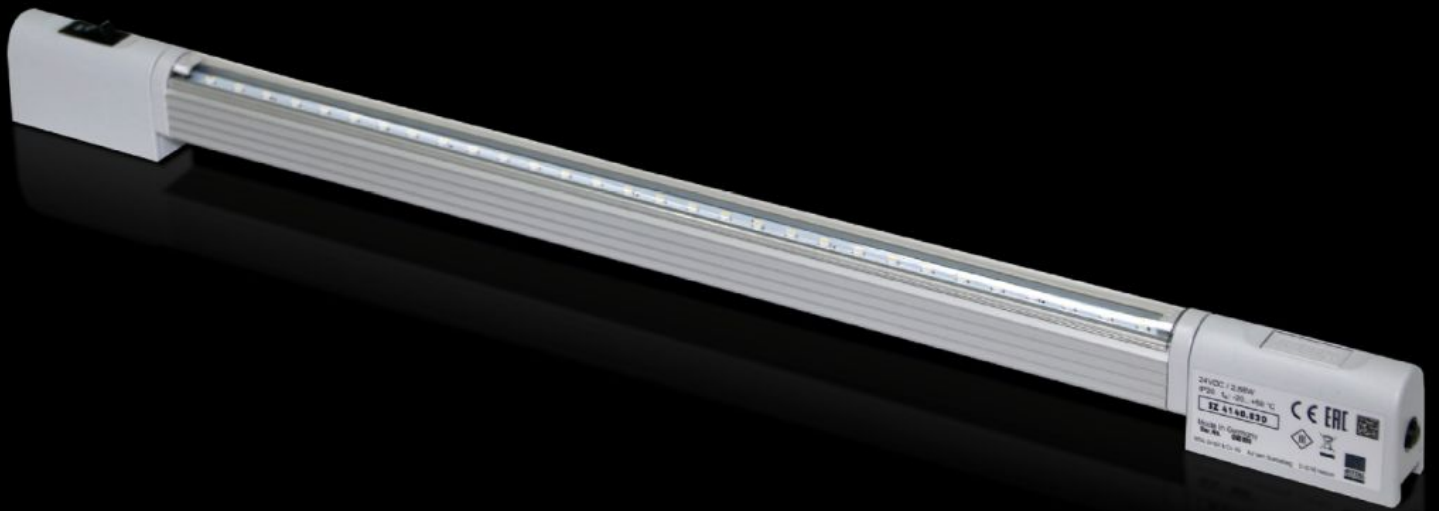


# Rittal – The System.

Faster – better – everywhere.



## SZ 4140.830 LED systembelysning

State: 2026-06-26 (Source: [rittal.com/se-sv](http://rittal.com/se-sv))

ENCLOSURES

POWER DISTRIBUTION

CLIMATE CONTROL

IT INFRASTRUCTURE

SOFTWARE & SERVICES

FRIEDHELM LOH GROUP



# SZ 4140.830 - LED systembelysning

Försörjningsspänning: 24 V DC



## Features

Art. nr.	SZ 4140.830
Fördelar	Max. EMC-kompatibilitet. Skyddad, eftersom användning sker med låg säkerhetsspänning. Låg energiförbrukning. LED-lampor som kräver minimalt med underhåll. Dörrbrytaranslutning möjlig.
Funktion	Integrerat genomgångskablage. Universella fastsättningsmöjligheter. Vridbar ljuskägla.
Material	Ljuskropp: Strängpressad aluminiumprofil Lampkåpa: Polykarbonat (halogenfritt) Lampfot: PC-ABS
Färg	Liknar RAL 7035
Leveransens omfattning	LED systembelysning Belysning Ljusrörtak Inkl. fastsättningsmaterial
Mounting distance screws	450 mm

# Features

Anslutningsmöjligheter	Inmatning via kontaktdon Dörrkontakt Genomgångskablage (påbyggnad av lamprader)
Belysning	LED-lampor, kallvitt ljus
Kapslingsklass	III (SELV)
Brytare (typ)	Integrerad på/av/dörrkontakt
Light cover	Yes
Belysningens montage typ	Skruv Clips Magnet (tillbehör)
Rated impulse withstand voltage, phase to earth	beroende på nät del
Märkstötspänningshållfasthet jord mot fas	beroende på nät del
Märkisolationsspänning	beroende på nät del
Rated current max DC note vid DC	Vid påbyggnad av lamprader är maximal nominell ström 2 Ampere 0,12 A
Number of LEDs	30
Mounting distance clip/magnet	375 mm
Inbyggnadsmöjligheter	Direkt på skåpprofilen med 25 mm hål raster Via fastsättningssats med magnet AE: med skena för inre utbyggnad
Observera:	Får endast användas i apparatskåp och slutna skåp! Vid användning av kundens nät delar måste man se till att dessa uppfyller gällande krav för det aktuella användningstillfället! Vid påbyggnad av lamprader är maximal nominell ström 2 Ampere
Light cone adjustment	Yes
Dimension	Bredd: 430 mm Höjd: 32,8 mm Djup: 20,64 mm
Märkspänning	24 V (DC)

## Features

---

Kapslingsklass IP enligt IEC 60 529	IP 20
Förpackningsenhet	1 st.
Nettovikt	0,37 kg
Bruttovikt	0,38 kg
Tullvarukod	94054990
ETIM 9	EC000321
ETIM 8	EC000321
ECLASS 8.0	27189241
Produktbeskrivning	SZ LED-systembelysning, BHD: 430x33x21 mm 24 V DC, Integrerad på/av/dörrkontaktsdrift

## Approvals

---

Explanations	Konformitetsförklaring Konformitetsförklaring UK
--------------	---