

Rittal – The System.

Faster – better – everywhere.



SZ 4155.010 Universalbelysning

State: 2026-05-31 (Source: rittal.com/se-sv)

ENCLOSURES

POWER DISTRIBUTION

CLIMATE CONTROL

IT INFRASTRUCTURE

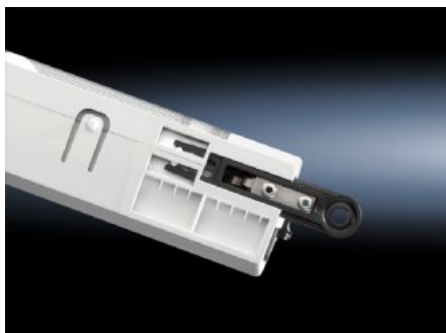
SOFTWARE & SERVICES

FRIEDHELM LOH GROUP



SZ 4155.010 - Universalbelysning med integrerad rörelsesensor

Apparatskåpsbelysning med isolerat plasthölje, rörelsedetektor och försörjningsspänning 110–240 V AC 50/60 Hz.



Features

Art. nr.	SZ 4155.010
Produktbeskrivning	Kompakt lysrör 18 W med hög ljusstyrka.
Fördelar	Enkelt och snabbt montage
Material	Plast
Leveransens omfattning	Universalbelysning Integrerad rörelsesensor Belysning Ljusrörtak Inkl. fastsättningsmaterial
Märkeffekt	18 W
Ballast	Vidspännings-EVG
Anslutningsmöjligheter	Inmatning via kontaktdon Genomgångskablage (påbyggnad av lamprader)
Integrated motion sensor	Yes
Belysning	Kompaktlysrör, sockel 2G11
Kapslingsklass	I (skyddsledare)
Brytare (typ)	Integrerad, på/av/rörelsesensordrift

Features

Light cover	Yes
Belysningens montage typ	Skruv
Märkstötspänningshållfasthet jord mot fas	2500 V AC
Märkisolationsspänning	250 V AC
Inbyggnadsmöjligheter	TS horisontalprofil från takram: direkt TS, SE vertikalprofil: med adaptervinkel TS SE-profiler fram och bak på takramen: med adaptervinkel TS SE-profiler på sidan av takramen: direkt AE, CM, TP: med universalvinkel AE: med skena för inre utbyggnad
Dimension	Bredd: 345 mm Höjd: 95 mm Djup: 55 mm
Driftstemperatur	-15 °C...45 °C
Förvaringstemperatur	-20 °C...70 °C
Märkspänning	110 V - 240 V, 1~, 50 Hz/60 Hz
Förpackningsenhet	1 st.
Nettovikt	0,674 kg
Bruttovikt	0,93 kg
Tullvarukod	94054990
ECLASS 8.0	27189241
Produktbeskrivning	SZ Universalbelysning, BHD: 343x95x55 mm 18 W, 110-240 V, 50/60 Hz, med integrerad rörelsesensor, VDE

Approvals

Approvals	VDE
Explanations	Konformitetsförklaring Konformitetsförklaring UK