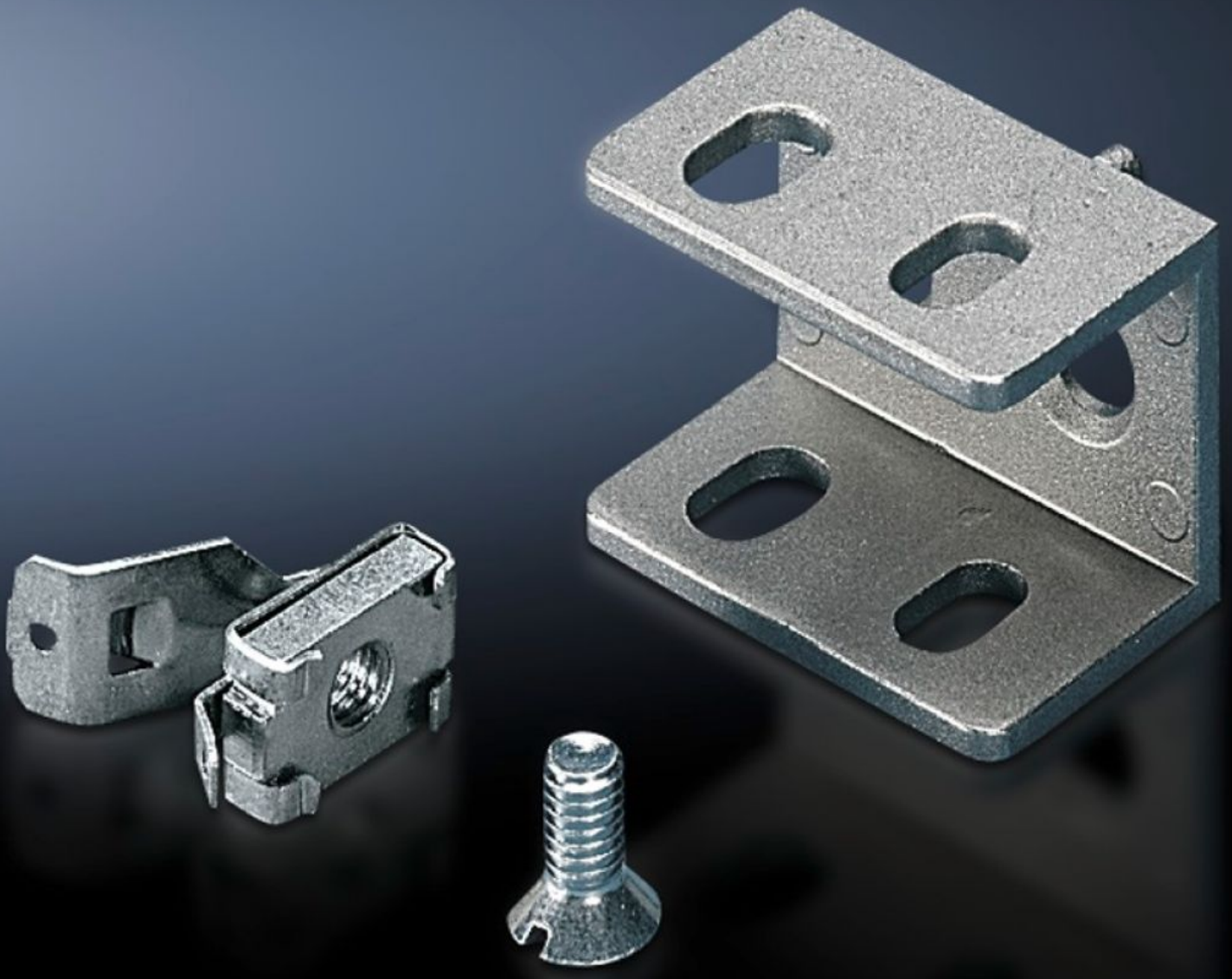


**Rittal – The System.**

Faster – better – everywhere.



**SZ 4182.000**

**Mothåll för montageskena PS**

State: 2026-04-15 (Source: [rittal.com/se-sv](http://rittal.com/se-sv))

ENCLOSURES

POWER DISTRIBUTION

CLIMATE CONTROL

IT INFRASTRUCTURE

SOFTWARE & SERVICES

FRIEDHELM LOH GROUP



# SZ 4182.000 - Mothåll för montageskena PS för VX, TS, VX SE

För variabel fastsättning av montageskenan 23 x 23 mm.



## Features

Art. nr.	SZ 4182.000
Produktbeskrivning	För variabel fastsättning av montageskenan 23 x 23 mm.
Material	Zinkgjutgods
Leveransens omfattning	1 sats = 1 mothåll för montageskena, 1 skruv M6 x 12 mm, 1 korgmutter M6
Inbyggningmöjligheter	Passande alternativ för: Skåpyttersida eller inre skåpsbredd På den vertikala TS-skåpprofilen: med snabbmontagefäste TS 8800.808, med adapterskena för VX-kompatibilitet, montage ett steg högre, med TS-montageskena 25 x 38 mm På den vertikala VX-/VX SE-skåpprofilen med adapterskena för VX-kompatibilitet På den horisontella VX-, TS-skåpprofilen På den horisontella VX SE-skåpprofilen nedtill På den horisontella VX SE skåpprofilen, upptill i djupled På skåp och skenor med kvadratisk systemhålning 12,5 x 11 mm
Observera:	Glidmuttrar (rekommendation: M6)
Passar för skåptyp	VX TS VX SE
Förpackningsenhet	24 st.

# Features

Nettovikt	1,2 kg
Bruttovikt	1,509 kg
Tullvarukod	73182900
ETIM 9	EC002625
ETIM 8	EC002625
ECLASS 8.0	27189234
Produktbeskrivning	SZ Montagevinkel, för fastsättning av TS montageskena 23x23 mm med adapterskena för PS-kompatibilitet