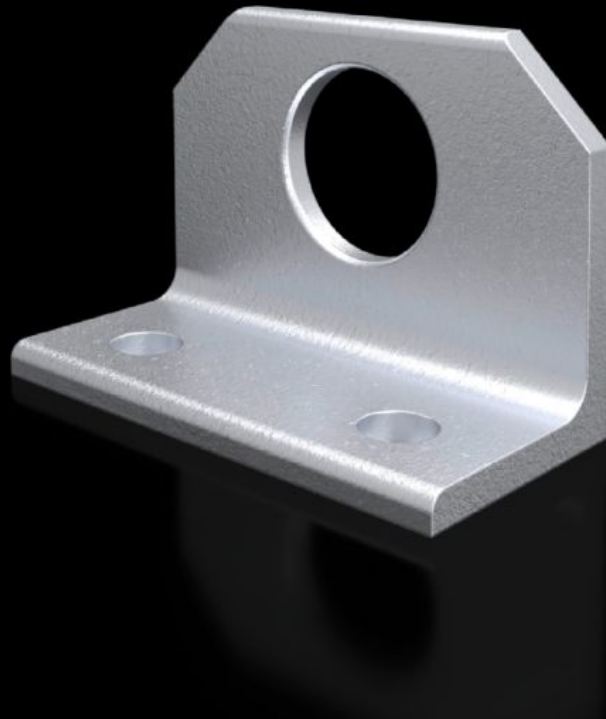


Rittal – The System.

Faster – better – everywhere.



SZ 4540.000 Kombivinkel

State: 2026-05-05 (Source: [rittal.com/se-sv](https://www.rittal.com/se-sv))

ENCLOSURES

POWER DISTRIBUTION

CLIMATE CONTROL

IT INFRASTRUCTURE

SOFTWARE & SERVICES

FRIEDHELM LOH GROUP



SZ 4540.000 - Kombivinkel för VX, TS

För optimal fördelning av bärkraften vid kranlyft av ihopbyggda skåp.



Features

Art. nr.	SZ 4540.000
Produktbeskrivning	För optimal fördelning av bärkraften vid kranlyft av ihopbyggda skåp.
Material	Stålplåt
Ytbehandling	Förzinkad
Leveransens omfattning	Inkl. fastsättningsmaterial
Passar för	Skåptyp: VX TS
Förpackningsenhet	4 st.
Nettovikt	2,58 kg
Bruttovikt	2,76 kg
PCF per paket (Cradle-to-Gate)	10,4 kg CO2 eq (Cat B)
Information om PCF-klass	Kategori B: PCF-värde (Cradle-to-Gate) på basis av produktens vikt ungefärligt beräknat och självdeklarerat
Tullvarukod	73182900
ETIM 9	EC002622
ETIM 8	EC002622
ECLASS 8.0	27189234

Features

Produktbeskrivning

SZ Kombivinkel