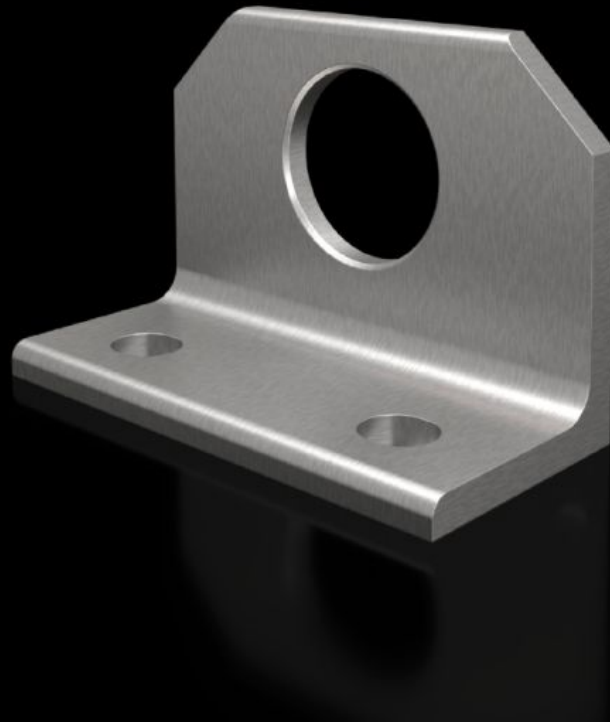


# Rittal – The System.

Faster – better – everywhere.



## SZ 4540.500 Kombivinkel

State: 2026-05-05 (Source: [rittal.com/se-sv](https://www.rittal.com/se-sv))

ENCLOSURES

POWER DISTRIBUTION

CLIMATE CONTROL

IT INFRASTRUCTURE

SOFTWARE & SERVICES

FRIEDHELM LOH GROUP



# SZ 4540.500 - Kombivinkel för VX, TS

För optimal fördelning av bärkraften vid kranlyft av ihopbyggda skåp.



## Features

Art. nr.	SZ 4540.500
Produktbeskrivning	För optimal fördelning av bärkraften vid kranlyft av ihopbyggda skåp.
Material	Rostfritt stål 1.4301 (AISI 304)
Leveransens omfattning	Inkl. fastsättningsmaterial
Passar för	Skåptyp: VX TS
Typklassning motsvarande UL 50E	Typ 1 Typ 12
Protection category NEMA	NEMA 1, 12
Kapslingsklass IP enligt IEC 60 529	IP 55
Förpackningsenhet	2 st.
Nettovikt	1,2 kg
Bruttovikt	1,4 kg
PCF per paket (Cradle-to-Gate)	5,3 kg CO2 eq (Cat B)
Information om PCF-klass	Kategori B: PCF-värde (Cradle-to-Gate) på basis av produktens vikt ungefärligt beräknat och självdeklarerat
Tullvarukod	73182900

# Features

---

ETIM 9	EC002622
ETIM 8	EC002622
ECLASS 8.0	27189234
Produktbeskrivning	SZ Kombivinkel rostfritt stål

# Approvals

---

Approvals	UL + C-UL - FTTA
-----------	------------------