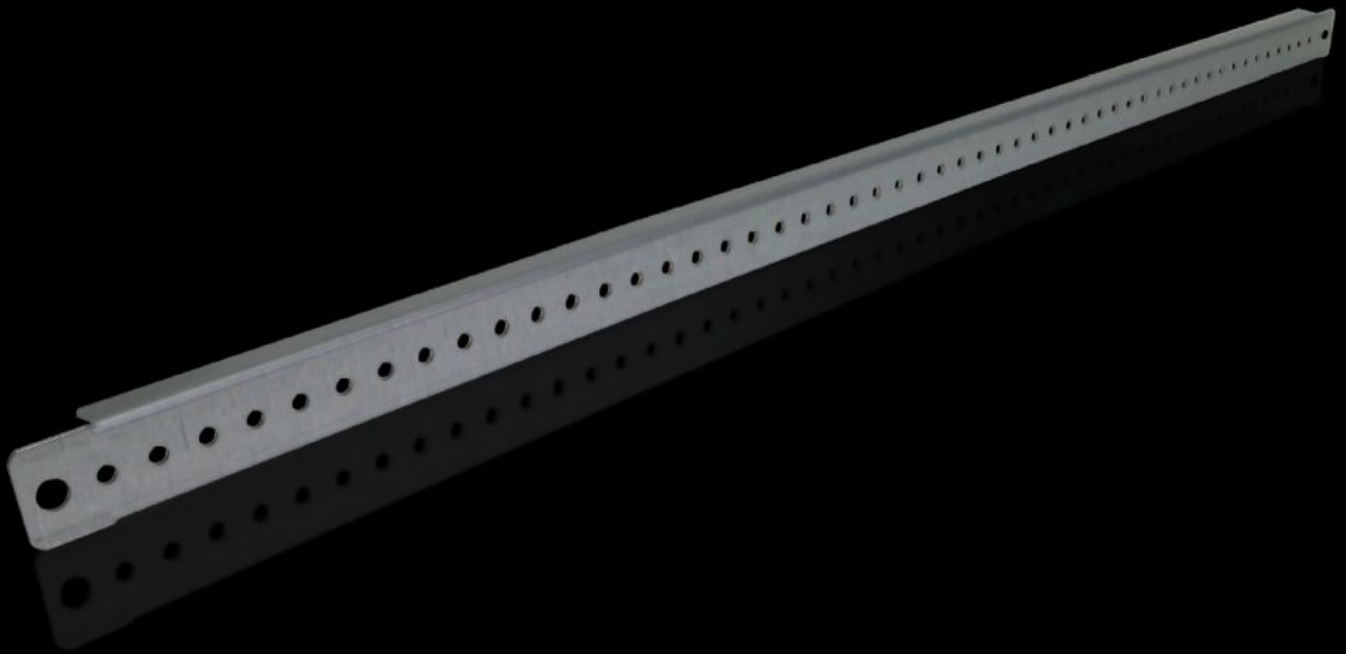


# Rittal – The System.

Faster – better – everywhere.



## TS 4598.000 Montageprofil

State: 2026-04-05 (Source: [rittal.com/se-sv](https://www.rittal.com/se-sv))

ENCLOSURES

POWER DISTRIBUTION

CLIMATE CONTROL

IT INFRASTRUCTURE

SOFTWARE & SERVICES

FRIEDHELM LOH GROUP



# TS 4598.000 - Montageprofil för VX, TS, VX SE, TP, AX

För enkel fastsättning av kabelkanaler, kabelslangshållare, beröringsskydd, material installerat i dörr, kabelförvaring och -fixering.



## Features

Art. nr.	TS 4598.000
Produktbeskrivning	För enkel fastsättning av kabelkanaler, kabelslangshållare, beröringsskydd, dörrinbyggnader, kabelförvaring och -fixering.
Tekniska data	Håltagning Ø 4,5 mm i mått raster 25 mm
Material	Stålplåt
Ytbehandling	Förzinkad
Leveransens omfattning	Inkl. fastsättningsmaterial
Längd	690 mm
Passar för dörrbredd	800 mm
Inbyggnadsmöjligheter VX	In door width 800 mm
Inbyggnadsmöjligheter VX SE	In door width 800 mm
Inbyggnadsmöjligheter AX	I dörrbredd 800 mm, med 3-punkts låssystem, i den låsbara dörren In enclosure height 800 mm, in conjunction with rail for interior installation AX
Inbyggnadsmöjligheter AX plast	In door width 800 mm
Inbyggnadsmöjligheter PC	In door width 800 mm
Inbyggnadsmöjligheter TS	In door width 800 mm

# Features

---

Passar för	Skåptyp: VX TS VX SE PC AX AX plast
Förpackningsenhet	20 st.
Nettovikt	6,78 kg
Bruttovikt	7,394 kg
PCF per paket (Cradle-to-Gate)	27,1 kg CO2 eq (Cat B)
Information om PCF-klass	Kategori B: PCF-värde (Cradle-to-Gate) på basis av produktens vikt ungefärligt beräknat och självdeklarerat
Tullvarukod	73269098
ETIM 9	EC002620
ETIM 8	EC002620
ECLASS 8.0	27189261
Produktbeskrivning	TS Montageprofil, för TS, VX SE, TP, för dörrbredd: 800 mm, L: 690 mm

# Approvals

---

Explanations	PCF-declaration
--------------	-----------------