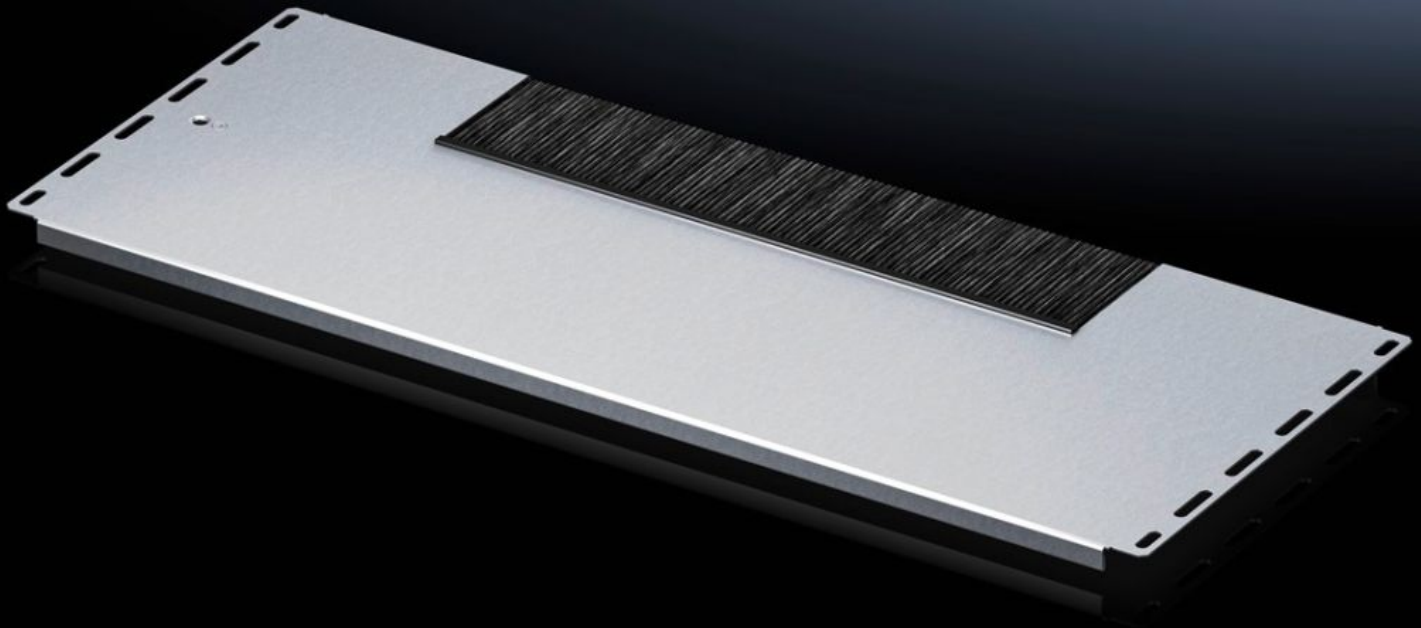


Rittal – The System.

Faster – better – everywhere.



VX 5301.333

**Bottenplåtsmodul, 1-delad, med
borstlist**

State: 2026-07-01 (Source: [rittal.com/se-sv](https://www.rittal.com/se-sv))

ENCLOSURES

POWER DISTRIBUTION

CLIMATE CONTROL

IT INFRASTRUCTURE

SOFTWARE & SERVICES

FRIEDHELM LOH GROUP



VX 5301.333 - Bottenplåtsmodul, 1-delad, med borstlist för VX IT

För riktad kabelinföring underifrån.

Features

Art. nr.	VX 5301.333
Utförande	1-delad, med borstlist
Produktbeskrivning	För riktad kabelinföring underifrån.
Material	Modulplåt: Stålplåt Borstlist: Plast, UL 94-HB, halogenfri Modulplåt: Stålplåt Borstlist: Plast, UL 94-HB, halogenfri
Ytbehandling	Modulplåt: Förzinkad
Leveransens omfattning	Inkl. fastsättningsmaterial
Montagekrav	Det behövs en kombination av flera bottenplåtsmoduler för att botten i VX IT ska vara fullständigt stängd Bottenplåtsmodulen kan kombineras med andra bottenmoduler med ett djup på 237,5 mm.
Observera:	Bottenplåtsmoduler med borstlist lämpar sig inte för tillämpningar med kapslingsklass motsvarande IEC 60 529
Dimension	Djup: 237,5 mm
Passar för	Skåptyp: VX IT Bredd: = 800 mm
Förpackningsenhet	1 st.
Nettovikt	1,82 kg
Bruttovikt	2,06 kg
PCF per paket (Cradle-to-Gate)	7,7 kg CO2 eq (Cat B)
Information om PCF-klass	Kategori B: PCF-värde (Cradle-to-Gate) på basis av produktens vikt ungefärligt beräknat och självdeklarerat

Features

Tullvarukod	94039910
ETIM 9	EC002620
ECLASS 8.0	27189261
Produktbeskrivning	VX IT Flänsplattmodul med borstlist, BxD 800x237,5 mm, i ett stycke plåtstål