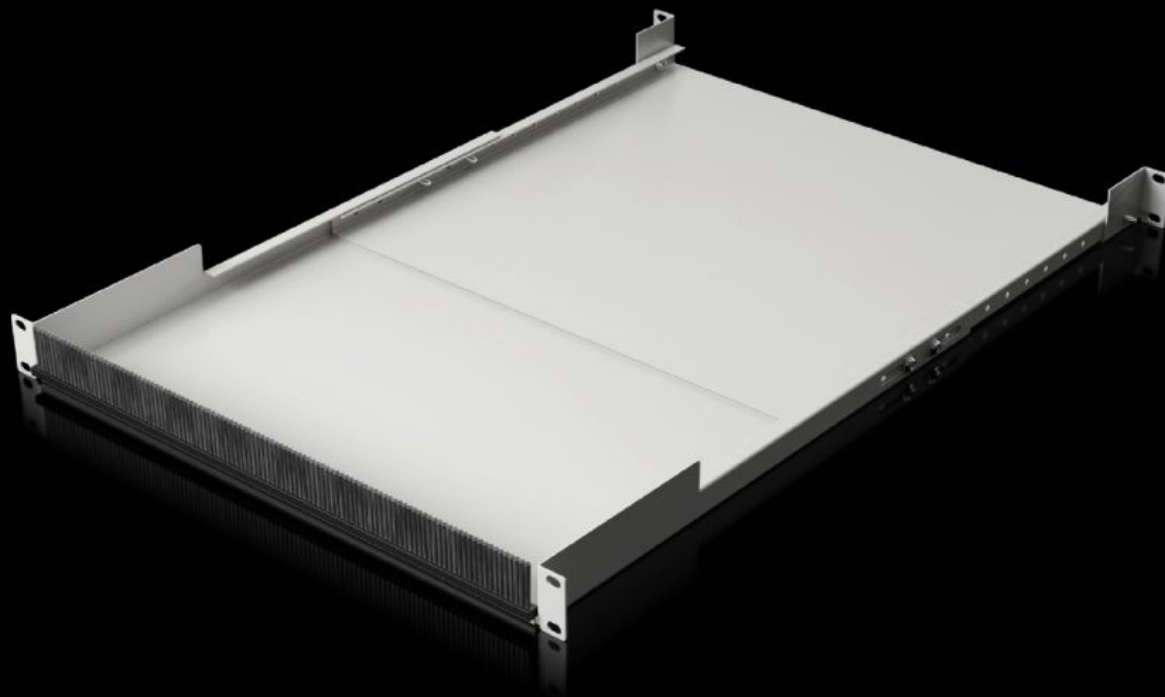


Rittal – The System.

Faster – better – everywhere.



IT 5302.042

19" kabelkanal, variabelt djup

State: 2026-03-04 (Source: [rittal.com/se-sv](https://www.rittal.com/se-sv))

ENCLOSURES

POWER DISTRIBUTION

CLIMATE CONTROL

IT INFRASTRUCTURE

SOFTWARE & SERVICES

FRIEDHELM LOH GROUP



IT 5302.042 - 19" kabelkanal, variabelt djup

Inom 19"-montageplanet ger kabelkanalen en möjlighet till integrerad kabeldragning mellan de främre och bakre montageplanen i ett skåp.

Features

Art. nr.	IT 5302.042
Produktbeskrivning	Ett bekvämt sätt att skapa en integrerad kabeldragning mellan främre och bakre 19"-montageplan inom montageplanen i ett skåp.
Fördelar	Kabelinföring på framsidan via borstlist för termisk avskärmning av kabelinföringsområdet Direkt kabeldragning mellan kontaktdonsnivå och komponenter vid demontering från baksidan, optimal kabeldragning genom brytarplacering på baksidan Fullständigt variabel i djupled tack vare variabel, steglös utdragning av kabelkanalen Önskad luftströmmar förhindras via skiljevägg i övergångsområdet Öppet på ovasidan för enkel eftermontering även då kablar redan har förts in Kabelkanalen kan utökas uppåt med 1 HE genom användning av ytterligare en kabelgenomföringspanel med borstlist
Material	Stålplåt Borstlist: Plast, UL 94-V0
Ytbehandling	Lackerad
Färg	RAL 9005
Leveransens omfattning	Kabelkanal Borstlist
Inbyggnadsmöjligheter	För fastsättning mellan det främre och bakre 19"-montageplanet
Profilavstånd	500 - 750 mm
Höjdener	1 HE
Tillåten belastning (statisk)	150 N
Passar för	för skåpsoberoende montage

Features

Observera:	Beställ monteringsmaterial separat
Förpackningsenhet	1 st.
PCF per paket (Cradle-to-Gate)	PCF-Wert 18,78 kg Co ² e
Tullvarukod	73269098
Produktbeskrivning	19" kabelkanal, variabelt djup, 500–750 mm, RAL 9005
