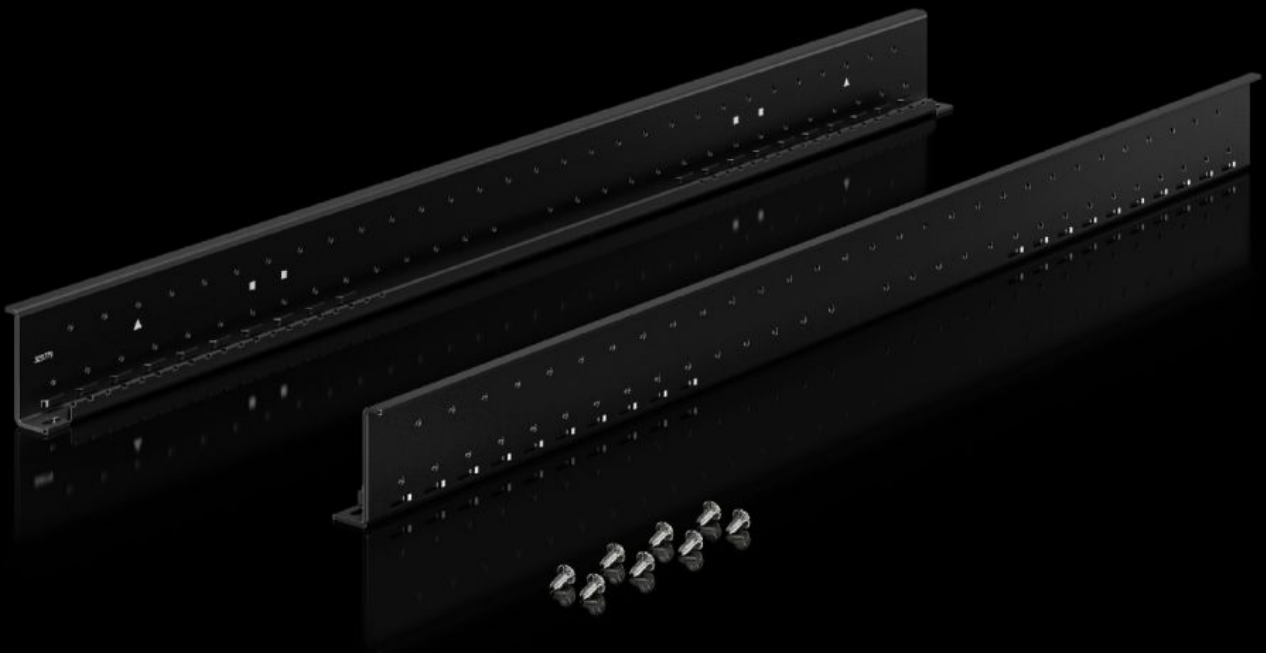


Rittal – The System.

Faster – better – everywhere.



VX 5302.112 Djupprofiler

State: 2026-04-07 (Source: [rittal.com/se-sv](https://www.rittal.com/se-sv))

ENCLOSURES

POWER DISTRIBUTION

CLIMATE CONTROL

IT INFRASTRUCTURE

SOFTWARE & SERVICES

FRIEDHELM LOH GROUP



VX 5302.112 - Djupprofiler för 482,6 mm (19")-profilskenor

L-formade profilskenor, även för att fästa inbyggnadssatser för serversystem.

Features

| | |
|--------------------------------|---|
| Art. nr. | VX 5302.112 |
| Utförande | för VX IT 19"-profilskena standard |
| Produktbeskrivning | För montage av profilskenor i tum. |
| Fördelar | Extra hög lastupptagning upp till 15 000 N Högre stabilitet genom förbättrad lastfördelning Möjlig att bygga ut symmetriskt eller asymmetriskt Mer plats för kabelhantering eller integration av en Liquid Cooling Unit (LCU) vid ensidig, asymmetrisk (på sidan) installation Optimal för integration av profilskenor (i tum) för den alternativa utbyggnaden med 21"-, 23"- eller 24"-komponenter |
| Material | Stålplåt |
| Ytbehandling | Lackerad |
| Färg | RAL 9005 |
| Leveransens omfattning | Djupprofiler Inkl. fastsättningsmaterial 4 djupprofiler (2 upptill, 2 nedtill) |
| Montagekrav | För fastsättning av profilskenor i skåp med djup >1000 mm och bredd 600 mm behövs även profilskenan för VX IT |
| Passar för | Skåptyp: VX IT, Standard Bredd: > 600 mm Djup: = 1.200 mm |
| Förpackningsenhet | 4 st. |
| Nettovikt | 9,6 kg |
| Bruttovikt | 10,3 kg |
| PCF per paket (Cradle-to-Gate) | 41 kg CO2 eq (Cat B) |
| Information om PCF-klass | Kategori B: PCF-värde (Cradle-to-Gate) på basis av produktens vikt ungefärligt beräknat och självdeklarerat |

Features

| | |
|--------------------|--|
| Tullvarukod | 73269098 |
| ETIM 9 | EC002620 |
| ECLASS 8.0 | 27189261 |
| Produktbeskrivning | Djupprofil för 482,6 mm (19") profilskenor, för att passa profilskenor med tummått. För skåpbredd: > 600 mm, För skåpdjup: = 1 200 mm, stålplåt, målad, RAL 9005 |

Approvals

| | |
|--------------|---------------------------|
| Explanations | Tillverkarens deklARATION |
|--------------|---------------------------|