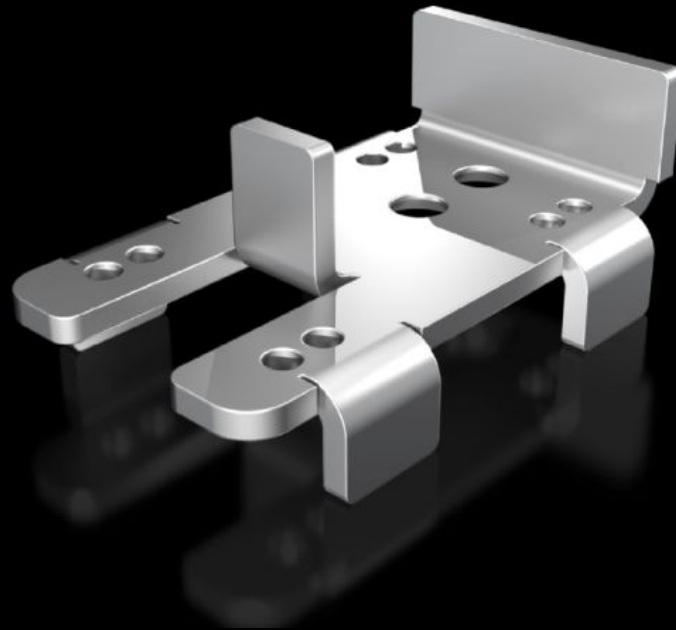


Rittal – The System.

Faster – better – everywhere.



VX 5302.351 Montagevinkel

State: 2026-06-02 (Source: [rittal.com/se-sv](https://www.rittal.com/se-sv))

ENCLOSURES

POWER DISTRIBUTION

CLIMATE CONTROL

IT INFRASTRUCTURE

SOFTWARE & SERVICES

FRIEDHELM LOH GROUP



VX 5302.351 - Montagevinkel För dörrpositionsbrytare i VX, VX IT, TX CableNet

För fästning av dörrpositionskontakten på ramstativet.

Features

Art. nr.	VX 5302.351
Produktbeskrivning	För infästning av en dörrpositionskontakt på ramstativet till VX, VX IT och TX CableNet i kombination med de olika dörrvarianterna för dessa skåpsystem. Beroende på den aktuella dörrvarianten sker infästningen på den horisontella ramprofilen upptill eller på den vertikala profilen på sidorna.
Leveransens omfattning	Inkl. festsättningsmaterial
Förpackningsenhet	1 st.
Nettovikt	0,065 kg
Bruttovikt	0,071 kg
Tullvarukod	83024900
ETIM 9	EC002620
ECLASS 8.0	27189234
Produktbeskrivning	Montagevinkel för infästning av en dörrkontakt på ramstativet till VX, VX IT i kombination med de olika dörrvarianterna för skåpsystemen VX, VX IT.