

Rittal – The System.

Faster – better – everywhere.



PC 5366.350 PC-skåpsystem

State: 2025-04-19 (Source: [rittal.com/se-sv](https://www.rittal.com/se-sv))

ENCLOSURES

POWER DISTRIBUTION

CLIMATE CONTROL

IT INFRASTRUCTURE

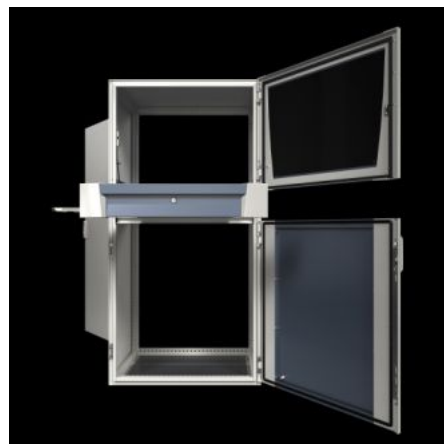
SOFTWARE & SERVICES

FRIEDHELM LOH GROUP



PC 5366.350 - PC-skåpsystem

Säker placering av alla datorkomponenter från bildskärm och dator till tangentbord. Maximal användarkomfort och modern design. Perfekt skydd mot fukt och smuts, temperatursvängningar och obehörig åtkomst.



Features

Art. nr.	PC 5366.350
Utförande	med glasdörr upptill, tangentbordslåda, inbyggnadsfält och hyllplan
Produktbeskrivning	Säker placering av alla datorkomponenter från bildskärm och dator till tangentbord. Med bästa möjliga användarkomfort och modern design. Perfekt skydd mot fukt och smuts, temperatursvängningar och obehörig åtkomst.
Material	Skåp, dörr, bakdörr, inbyggnadsfält, avlastningsbord: Stålplåt Handtag, dekorplåtar: Plast Dörrplåtar: Aluminium Fönster: Säkerhetsglas
Ytbehandling	Skåp och dörr: Doppgrunderade, pulverlackerade på utsidan, strukturlack Inbyggnadsfält, avlastningsbord: pulverlackerat
General colour	RAL 7035
Färg	Skåp, dörr, dekorplåtar, avlastningsbord: RAL 7035 Handtag: RAL 7015 Monitorfält, dörmellandel: RAL 7015

Features

Leveransens omfattning	Skåp, dörr, bakdörr Bottenplåtar Glasdörr upptill Inbyggnadsfält, litet Tangentbordslåda Hyllplan
Dimension	Bredd: 600 mm Höjd: 1.600 mm Djup: 636 mm
Kapslingsklass IP enligt IEC 60 529	IP 55
Kapslingsklass NEMA	NEMA 12
Typklassning motsvarande UL 50E	Typ 1 Typ 12
Max. tangentbordsmått (BxHxD)	480 x 70 x 260 mm
Grundmaterial	Stålplåt
Förpackningsenhet	1 st.
Nettovikt	97.5
Bruttovikt	100
PCF per pack (cradle-to-gate)	363,9 kg CO2 eq (Cat B)
Note on PCF category	Category B: PCF value (cradle-to-gate) based on the product weight, approximately calculated and self-declared
EAN	4028177959439
ETIM 9	EC002502
ECLASS 8.0	27180501

Approvals

Approvals	UL + C-UL (listed)
Certificates	Ytbehandling

Approvals

Explanations

Konformitetsförklaring

Konformitetsförklaring UK