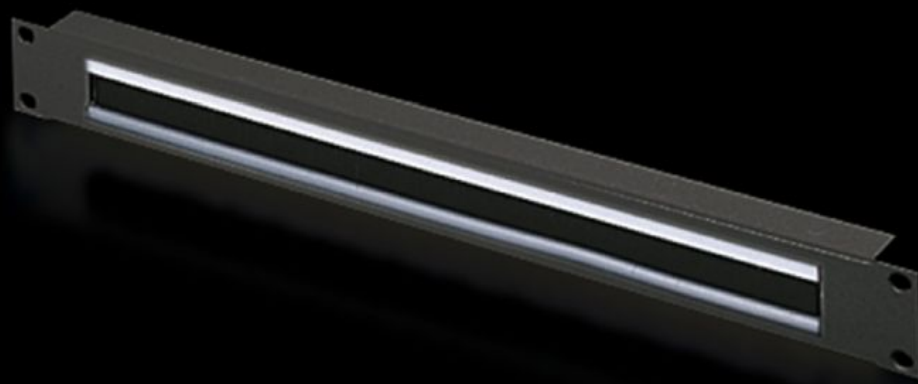


Rittal – The System.

Faster – better – everywhere.



DK 5502.255

Kabelgenomföringspanel med borstlist

State: 2026-06-02 (Source: rittal.com/se-sv)

ENCLOSURES

POWER DISTRIBUTION

CLIMATE CONTROL

IT INFRASTRUCTURE

SOFTWARE & SERVICES

FRIEDHELM LOH GROUP



DK 5502.255 - Kabelgenomföringspanel med borstlist 482,6 mm (19")

Med håltagning 390 x 40 mm (2 HE) eller 390 x 20 mm (1 HE) med borstinsats, montage­möjlighet för kabelanslutningsbyglar.



Features

| | |
|--------------------|--|
| Art. nr. | DK 5502.255 |
| Produktbeskrivning | För bekväm, enkel kabeldragning mellan två områden som är åtskilda av en montageprofil i tummått, t.ex. mellan det främre och bakre området i 19"-montageplanet. |
| Användningsområden | För att försluta och samtidigt dra kablar i montageområden i 1 HE, 19" montagestandard (482,6 mm) |
| Material | Stålplåt Borstlist: Plast, UL 94-HB |
| Ytbehandling | Lackerad |
| Montagehålbild | Bredd:390 mm Höjd:20 mm |
| Dimension | Bredd: 482,6 mm |
| Höjdenheter | 1 HE |
| Förpackningsenhet | 1 st. |
| Nettovikt | 0,2 kg |
| Bruttovikt | 0,486 kg |
| Tullvarukod | 73269098 |

Features

| | |
|--------------------|--|
| ETIM 9 | EC000322 |
| ECLASS 8.0 | 27400604 |
| Produktbeskrivning | DK Kabelgenomföringspanel, 1 HE, 482.6 mm (19"), BxH: 390x20 mm med borstlist, RAL9005 |
