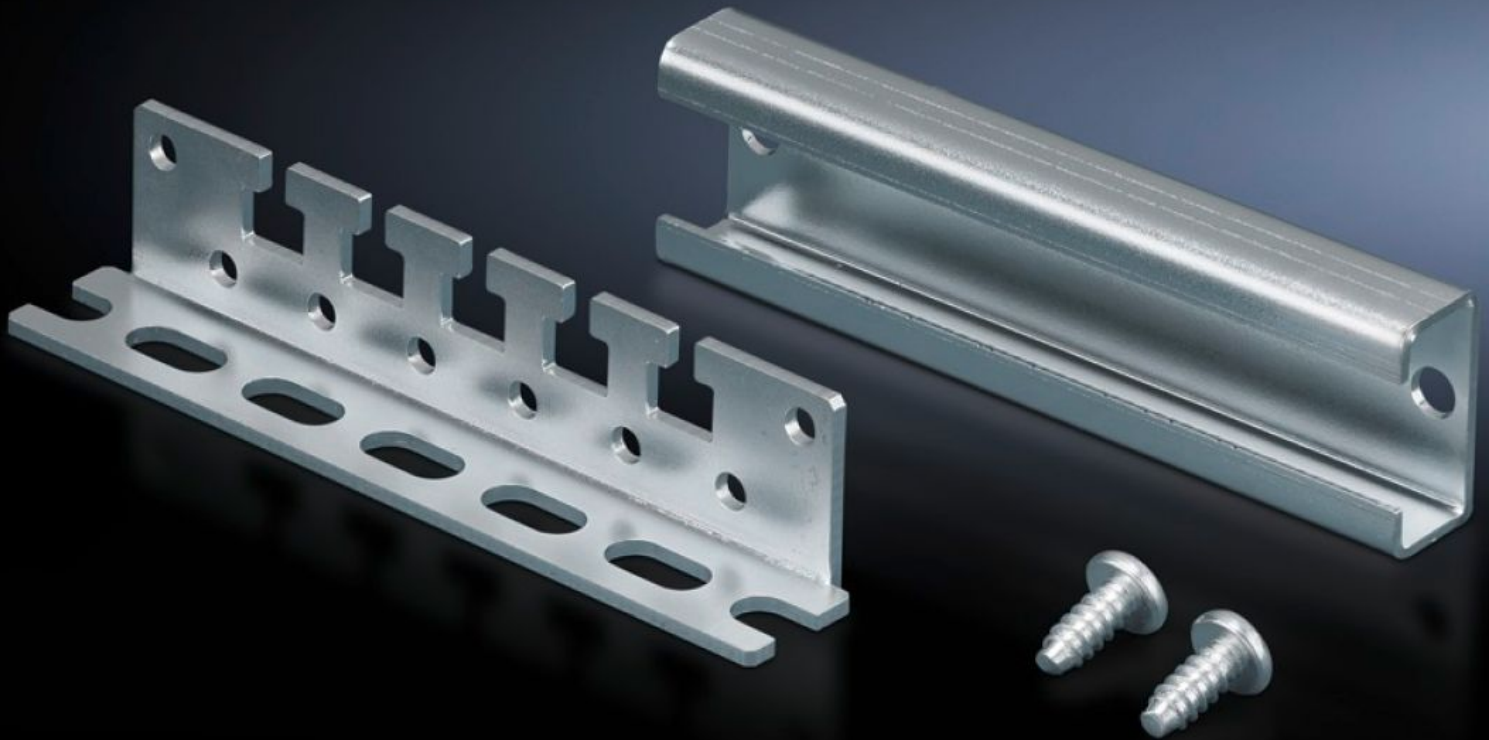


**Rittal – The System.**

Faster – better – everywhere.



**CP 6052.000**

**Kabelavlastningsvinkel**

State: 2026-05-23 (Source: [rittal.com/se-sv](http://rittal.com/se-sv))

ENCLOSURES

POWER DISTRIBUTION

CLIMATE CONTROL

IT INFRASTRUCTURE

SOFTWARE & SERVICES

FRIEDHELM LOH GROUP



# CP 6052.000 - Kabelavlastningsvinkel

För montage i manöverlåda med bärarmsanslutning Ø 130 mm eller 120x65 mm, kabelförvaring antingen med kabelhållare eller buntband.



## Features

Art. nr.	CP 6052.000
Produktbeskrivning	Kabelavlastning antingen med kabelklämmor, buntband 2597.000 eller vanliga buntband.
Användningsområden	För inbyggnad i manöverlåda med montagehål 120 x 65 mm eller Ø 130 mm.
Material	Stålplåt
Ytbehandling	Förzinkad
Leveransens omfattning	Inkl. C-profilskenor och fastsättningskruvar
Observera:	Vinkelhöjd = 25 mm vid monterad C-profilskena 40 mm.
Förpackningsenhet	1 st.
Nettovikt	0,146 kg
Bruttovikt	0,156 kg
PCF per paket (Cradle-to-Gate)	0,6 kg CO2 eq (Cat B)
Information om PCF-klass	Kategori B: PCF-värde (Cradle-to-Gate) på basis av produktens vikt ungefärligt beräknat och självdeklarerat
Tullvarukod	73182900
ETIM 9	EC000322
ECLASS 8.0	27400604

# Features

---

Produktbeskrivning

CP Kabelavlastningsvinkel, för Commando-panel, med  
bärarmsanslutning Ø130 mm ellerr 120x65 mm