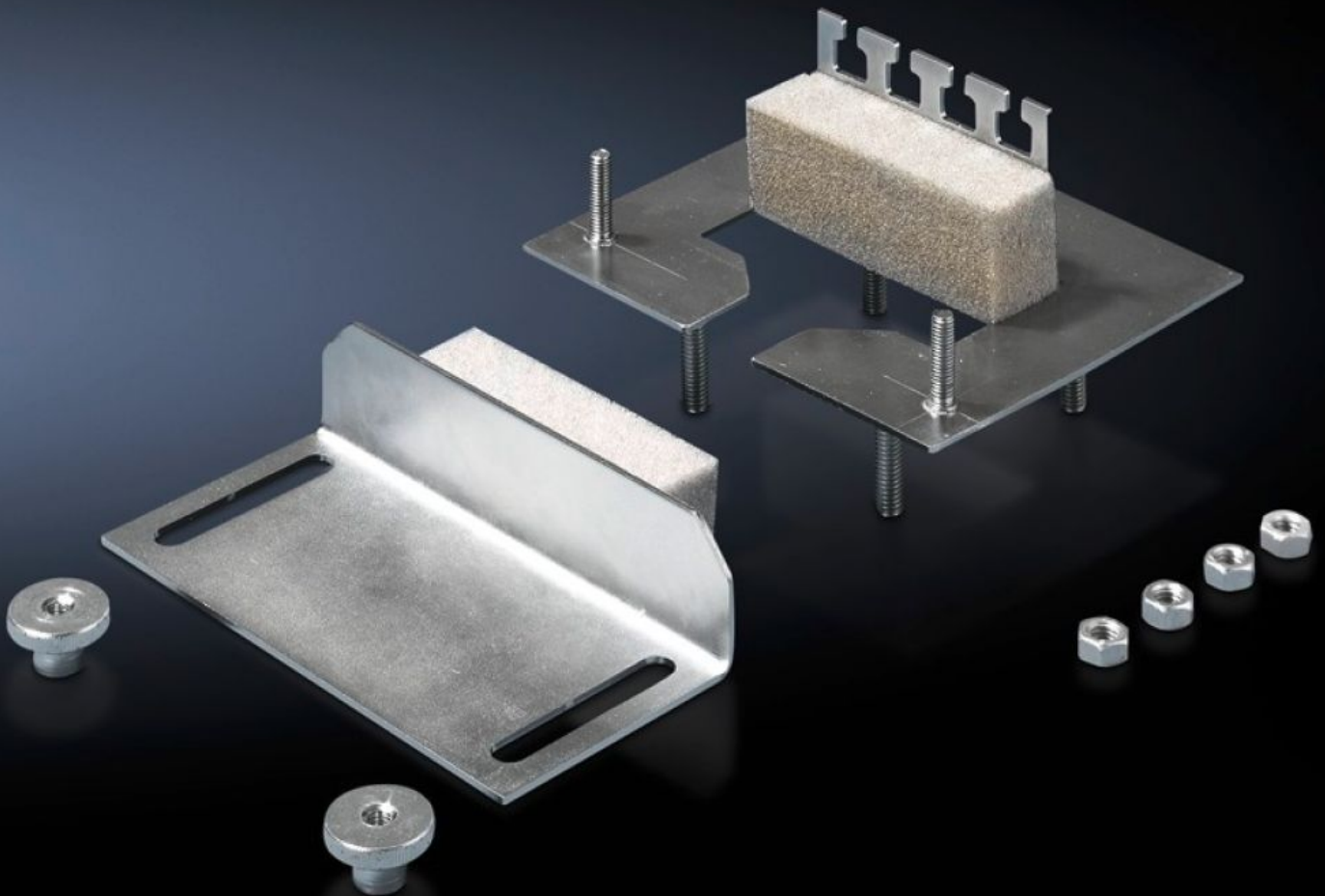


Rittal – The System.

Faster – better – everywhere.



CP 6052.500

Kabelgenomföringsmodul

State: 2026-06-26 (Source: [rittal.com/se-sv](https://www.rittal.com/se-sv))

ENCLOSURES

POWER DISTRIBUTION

CLIMATE CONTROL

IT INFRASTRUCTURE

SOFTWARE & SERVICES

FRIEDHELM LOH GROUP



CP 6052.500 - Kabelgenomföringsmodul för bärarmsanslutning Ø 130 mm

Användning av montagehålet för bärarmsanslutning Ø 130 mm, rund vid monterade skåp vid väggen för upptätad kabelinföring. Kan monteras i efterhand vid redan införda kablar. Utrustad med hammarhuvuden för kabelanslutning. Särskilt för kabel med identiska tvärsnitt.



Features

Art. nr.	CP 6052.500
Produktbeskrivning	Användning av montagehålet för bärarmsanslutning Ø 130 mm, rund vid monterade skåp vid väggen för upptätad kabelinföring. Kan monteras i efterhand vid redan införda kablar. Utrustad med hammarhuvuden för kabelanslutning. Särskilt för kabel med identiska tvärsnitt.
Fördelar	Kan monteras i efterhand vid redan införda kablar. Extra väl lämpad för kablar med samma tvärsnitt med hammarhuvuden för kabelavlastning
Material	Stålplåt
Ytbehandling	Förzinkad
Leveransens omfattning	Inkl. fastsättningsmaterial
Kapslingsklass IP enligt IEC 60 529	IP 55 vid korrekt montage och kabelinföring
Förpackningsenhet	1 st.
Nettovikt	0,32 kg
Bruttovikt	0,341 kg

Features

PCF per paket (Cradle-to-Gate)	1,3 kg CO2 eq (Cat B)
Information om PCF-klass	Kategori B: PCF-värde (Cradle-to-Gate) på basis av produktens vikt ungefärligt beräknat och självdeklarerat
Tullvarukod	73269098
ETIM 9	EC000879
ECLASS 8.0	27069216
Produktbeskrivning	CP Kabelgenomföringsmodul för bärarmsanslutning ØØ 130 mm