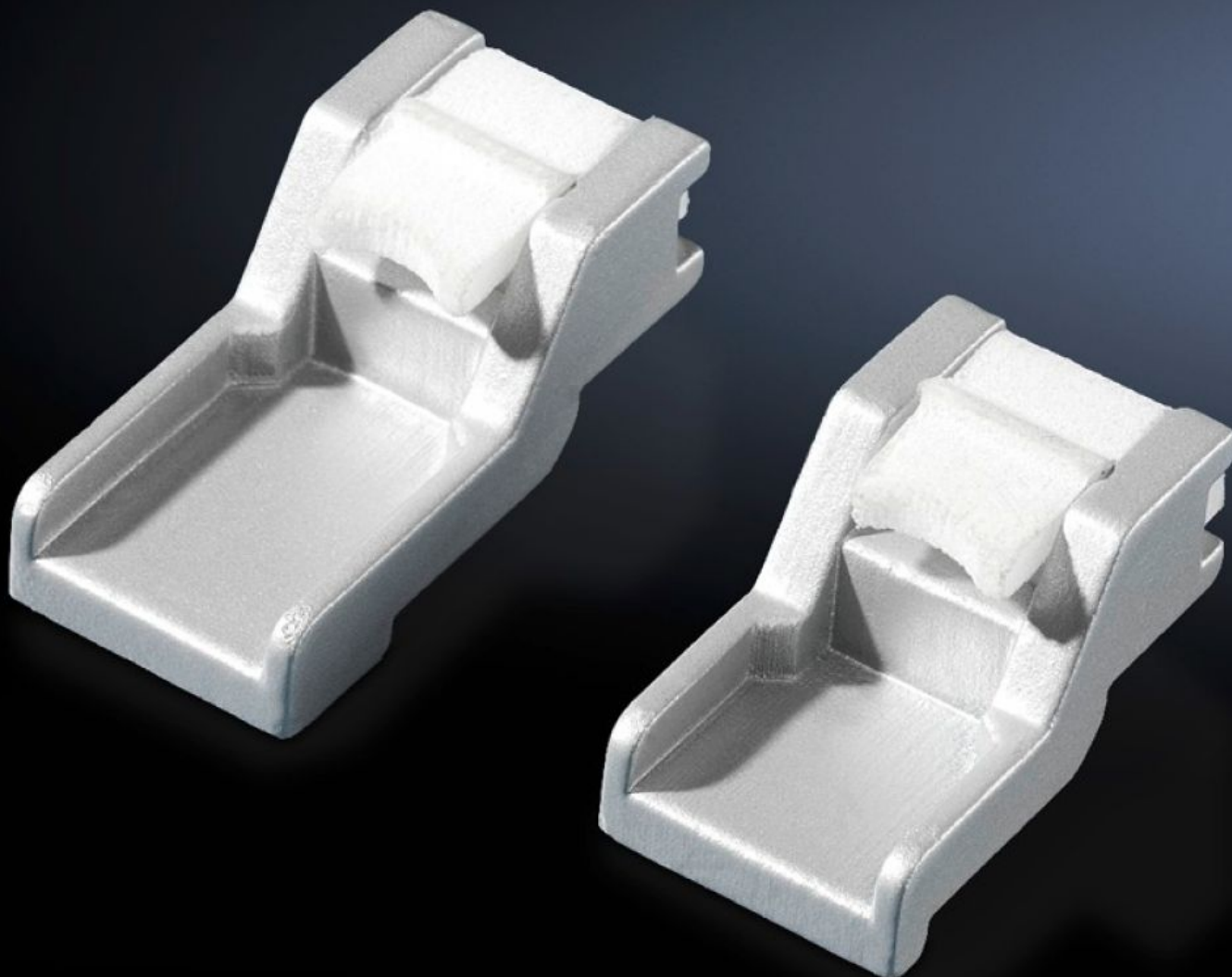


# Rittal – The System.

Faster – better – everywhere.



## CP 6053.300 Fastställningssats

State: 2026-05-23 (Source: [rittal.com/se-sv](http://rittal.com/se-sv))

ENCLOSURES

POWER DISTRIBUTION

CLIMATE CONTROL

IT INFRASTRUCTURE

SOFTWARE & SERVICES

FRIEDHELM LOH GROUP



# CP 6053.300 - Fastsättningsats för Comfort-Panel

För inbyggnad av aluminiumfrontpaneler, manöverlådor och tangentbord.

## Features

Art. nr.	CP 6053.300
Utförande	För spännbultar
Produktbeskrivning	För inbyggnad av aluminiumfrontpaneler, manöverlådor och tangentbord.
Leveransens omfattning	8 halvlånga korgvinklar, 8 korta korgvinklar, 4 långa korgvinklar.
Direct Integration	Siemens Sinumerik: OP 010, OP 010 C, OP 012, TP 012, OP 015, OP 015 A, MCP 483 C, MCP 483, PP 012, PP 012 utökning, MCP, KB 483 C, Querty 19" Siemens Simatic: TP 900 Comfort, KP 900 Comfort, TP 1200 Comfort, KTP 1000 Basic, KTP 1500 Basic Panel PC 477C, 577C, 677C: 12,1"-tangenter, 12,1"-Touch, 15,1"-tangenter, 15,1"-Touch, 19"-Touch , 22"-Touch (två förpackningar behövs) MP 377 12" Touch, MP 377 15" Touch, MP 377 19" Touch Industrial Flat Panel: IFP 1200 Touch, IFP 1500 Touch, IFP 1200 Tangent, IFP 1500 Tangent, IFP 1900 Touch, IFP 2200 Touch Industrial Thin Client: ITC 1200, ITC 1500, ITC 1900, ITC 2200 B & R: Automationspanel, Panel PC
Förpackningsenhet	1 st.
Nettovikt	0,28 kg
Bruttovikt	0,285 kg
Tullvarukod	79070000
ETIM 9	EC002625
ECLASS 8.0	27189234
Produktbeskrivning	CP Fastsättningsats, för Comfort-Panel, för spännbultar