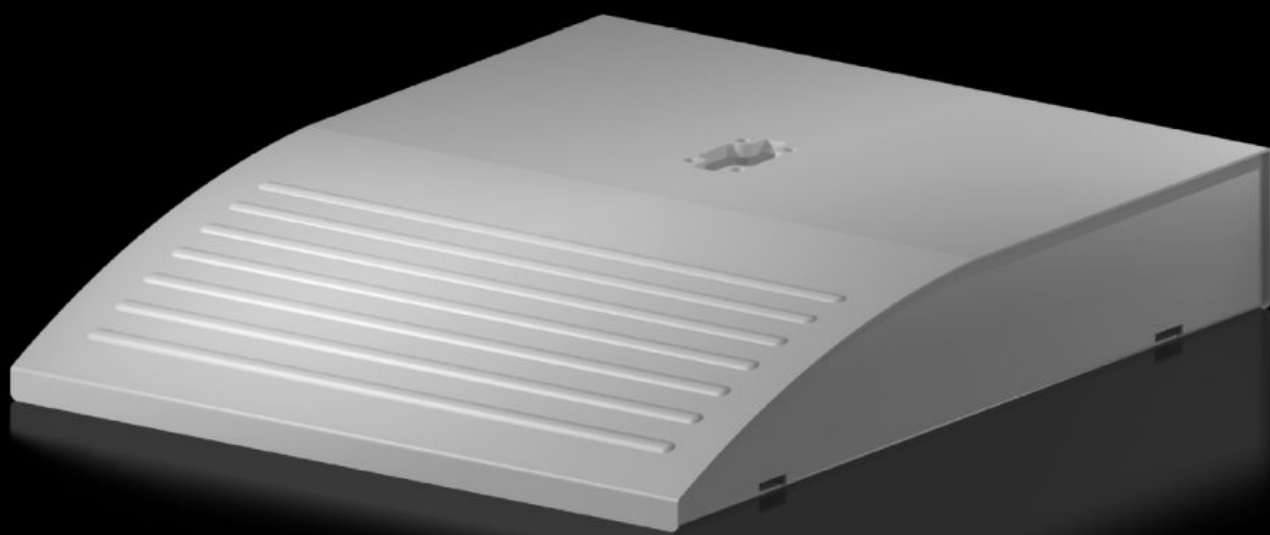


Rittal – The System.

Faster – better – everywhere.



CP 6106.200

Bottenplatta till golvstativ

State: 2026-05-06 (Source: [rittal.com/se-sv](https://www.rittal.com/se-sv))

ENCLOSURES

POWER DISTRIBUTION

CLIMATE CONTROL

IT INFRASTRUCTURE

SOFTWARE & SERVICES

FRIEDHELM LOH GROUP



CP 6106.200 - Bottenplatta till golvstativ Modulärt, CP 60, stort

Features

Art. nr.	CP 6106.200
Utförande	Stationär
Material	Stål
Färg	RAL 7035
Leveransens omfattning	Bottenplatta för golvstativ/nivåfötter
Observera:	Genom enkel borrning kan även bärarmsystemet CP 120 användas. Viktbelastning 50 kg.
Tillåten belastning (statisk)	35 kg
Dimension	Bredd: 490 mm Höjd: 100 mm Djup: 600 mm
Förpackningsenhet	1 st.
Nettovikt	11,719 kg
Bruttovikt	12,76 kg
Tullvarukod	73269098
ETIM 9	EC002535
ECLASS 8.0	27182604
Produktbeskrivning	CP Bottenplatta till golvstativ modulärt, stora, CP 60, BHD: 490x100x600 mm