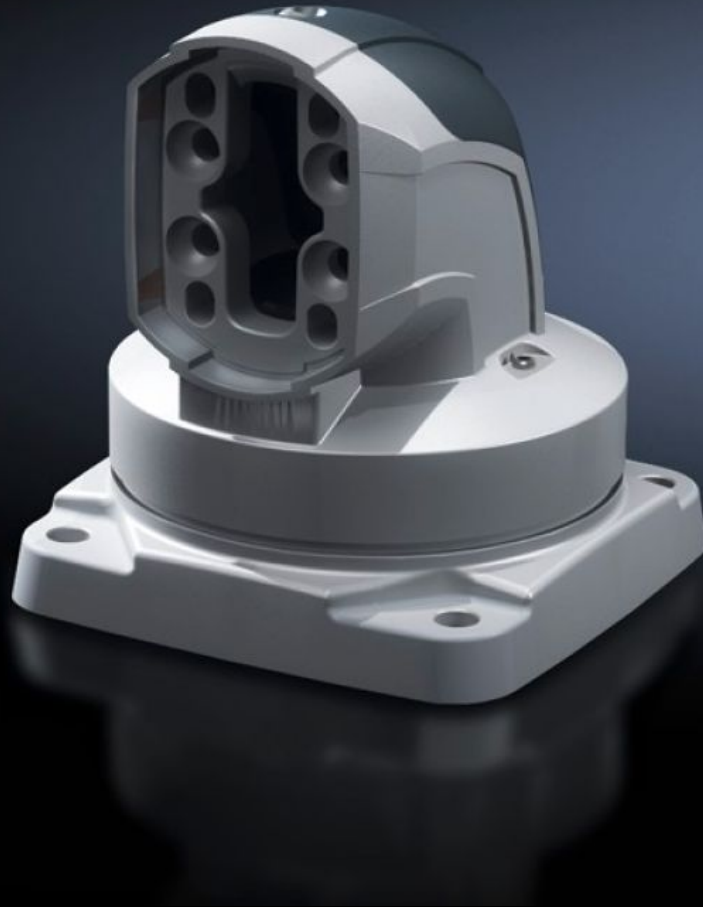


Rittal – The System.

Faster – better – everywhere.



CP 6206.700 Vridled CP 60

State: 2026-05-05 (Source: rittal.com/se-sv)

ENCLOSURES

POWER DISTRIBUTION

CLIMATE CONTROL

IT INFRASTRUCTURE

SOFTWARE & SERVICES

FRIEDHELM LOH GROUP



CP 6206.700 - Vridled CP 60 Horisontell öppning

För vridbar fastsättning av bärmarmssystemet på horisontella ytor, även hängande takfastsättning möjlig. Avtagbar täckplåt för enkel kabelgenomföring.

Features

Art. nr.	CP 6206.700
Produktbeskrivning	För vridbar fastsättning av bärmarmssystemet på horisontella ytor, även hängande takfastsättning möjlig. Avtagbar täckplåt för enkel kabelgenomföring.
Material	Övertäckning: Plast Vridled: Aluminiumgjutgods
Färg	Skydd: RAL 7024 Vridled: RAL 7035
Leveransens omfattning	Inkl. tätningar Skrudar för vridvinkelbegränsning Justeringskruvar Självgängade skruvar för bärprofilfastsättning
Vridbar/lutningsbar	Yes
Rotation angle/swivel area	ca 330° Genom att sätta i de medföljande skruvarna/anslagsplåten kan man begränsa vridvinkeln.
Dimension	Bredd: 146 mm Höjd: 158 mm
Förpackningsenhet	1 st.
Nettovikt	2,86 kg
Bruttovikt	3,06 kg
Tullvarukod	76169990
ETIM 9	EC000882
ECLASS 8.0	27400556
Produktbeskrivning	CP Vridled CP 60, horisontell öppning

Approvals

Explanations

Tillverkarens deklARATION