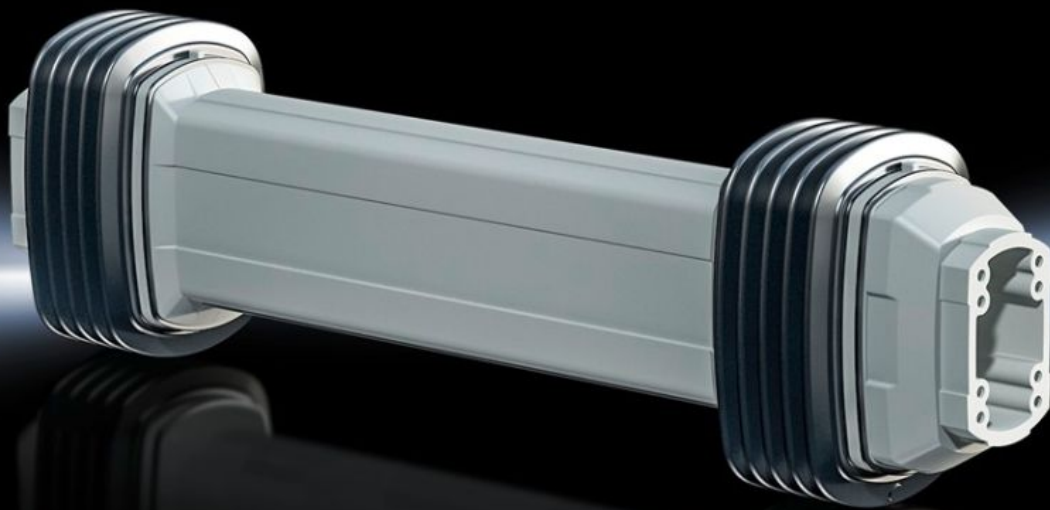


**Rittal – The System.**

Faster – better – everywhere.



**CP 6212.120**

**Bärprofil, höj- och sänkbar**

State: 2025-04-17 (Source: [rittal.com/se-sv](https://www.rittal.com/se-sv))

ENCLOSURES

POWER DISTRIBUTION

CLIMATE CONTROL

IT INFRASTRUCTURE

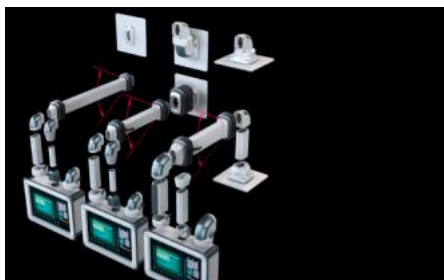
SOFTWARE & SERVICES

FRIEDHELM LOH GROUP



# CP 6212.120 - Bärprofil, höj- och sänkbar för bärarmssystem

Den nya bärprofilen med justerbar höjd gör att du alltid har god sikt över de avgörande elementen för kommunikation mellan människa/maskin. Systemet kan utan ytterligare anpassning monteras på väggsidan direkt på komponenterna i bärarmsystemet CP 120 och på skåpsidan på bärarmsystemet CP 120.



## Features

Art. nr.	CP 6212.120
Produktbeskrivning	Den nya bärprofilen med justerbar höjd gör att du alltid har god sikt över de avgörande elementen för kommunikation mellan människa/maskin. Systemet kan utan ytterligare anpassning monteras direkt på komponenterna i bärarmsystemet CP 120 på väggsidan, och antingen på bärarmsystemet CP 60 eller CP 120 på skåpsidan beroende på modell.
Fördelar	<ul style="list-style-type: none"><li>Bärarmen stannar i varje position</li><li>Extra fixering med spännspak möjlig</li><li>Exakt anpassning av upphängningslast med en ställskruv framtill på bärprofilen</li><li>Ställskruven är åtkomlig utan att komponenter behöver demonteras</li><li>Säkerhet genom stort kabeltråg och kabelföring vid vridpunkterna</li><li>Avtagbar sidogavel för enkel åtkomst till kabeldragning</li><li>den monterade lådans lutningsvinkel förblir identisk i alla höjdpositioner</li><li>Kabel med kontakt som t.ex. DVI, VGA kan genomföras utan problem</li><li>Stort viktområde från 4 till 60 kg med tre system. (Viktområdet gäller vid bestyckade lådor och en vertikal bärprofil)</li></ul>

# Features

Tekniska data	Kabeltråg: 43 × 21 mm (B × H), max. kontaktgenomföring: 59 × 17 mm (B × H) Ger bättre ergonomi tack vare inställningsområde på 600 mm (±300 mm)
Användningsområden	För långa och korta användare För olika typer av arbetsplatser
Material	Länksdelar: Aluminiumgjutgods Vikbälg: Plast
General colour	RAL 7035
Färg	RAL 7035
Leveransens omfattning	Inkl. fastsättningsmaterial
Längd	790 mm
Connection options enclosure	CP 120
Connection options wall / machine	CP 120
Observera:	Vid kombinationer med bärprofil med justerbar höjd, tänk på följande: Om en mellanlänk används ska bärprofilen med inställbar höjd alltid användas i den horisontella position som är närmast manöverlådan.
Dimension	Längd: 790 mm
Bärlast	10 kg...60 kg
Anmärkning om art. nr.	Max. diameter för kabelgenomföring 17 x 59 mm Viktområdet gäller bestyckade lådor och en vertikal bärprofil.
Förpackningsenhet	1 st.
Nettovikt	13.76
Bruttovikt	14.2
Tullvarukod	73269060
EAN	4028177924345
ETIM 9	EC000882
ECLASS 8.0	27400556