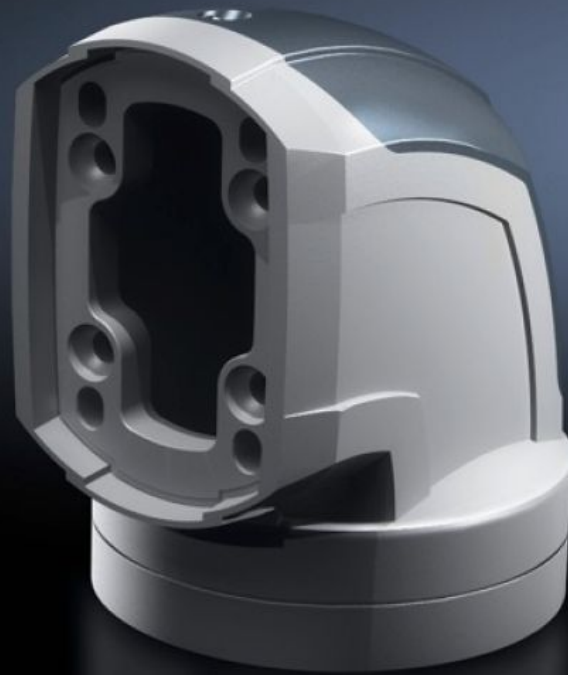


**Rittal – The System.**

Faster – better – everywhere.



**CP 6212.380**

**Vinkelkoppling 90° CP 120**

State: 2026-05-05 (Source: [rittal.com/se-sv](https://www.rittal.com/se-sv))

ENCLOSURES

POWER DISTRIBUTION

CLIMATE CONTROL

IT INFRASTRUCTURE

SOFTWARE & SERVICES

FRIEDHELM LOH GROUP



# CP 6212.380 - Vinkelkoppling 90° CP 120 för bärarmsanslutning Ø 130 mm

För vridbar fastsättning av skåpet på den horisontella delen av bärarmssystemet. Skåpet kan monteras hängande eller stående. Avtagbar täckplåt för enkel kabelgenomföring.

## Features

Art. nr.	CP 6212.380
Produktbeskrivning	För vridbar fastsättning av skåpet på den horisontella delen av bärarmssystemet. Skåpet kan monteras hängande eller stående. Avtagbar täckplåt för enkel kabelgenomföring.
Material	Vinkelkoppling: Aluminium/zinkgjutgods Övertäckning: Plast
Färg	Vinkelkoppling: RAL 7035 Skydd: RAL 7024
Leveransens omfattning	Inkl. tätningar Gängstift Justeringskruvar Självgängade skruvar för bärprofilfastsättning
Vridbar/lutningsbar	Yes
Rotation angle/swivel area	ca 310°, kan fixeras med klämspak Genom att sätta i de medföljande gängstiften kan man begränsa vridvinkeln
Förpackningsenhet	1 st.
Nettovikt	2,097 kg
Bruttovikt	2,28 kg
Tullvarukod	79070000
ETIM 9	EC000882
ECLASS 8.0	27400556
Produktbeskrivning	CP Vinkelkoppling 90°, CP 120, för bärarmsanslutning Ø 130 mm

# Approvals

---

Explanations

Tillverkarens deklARATION