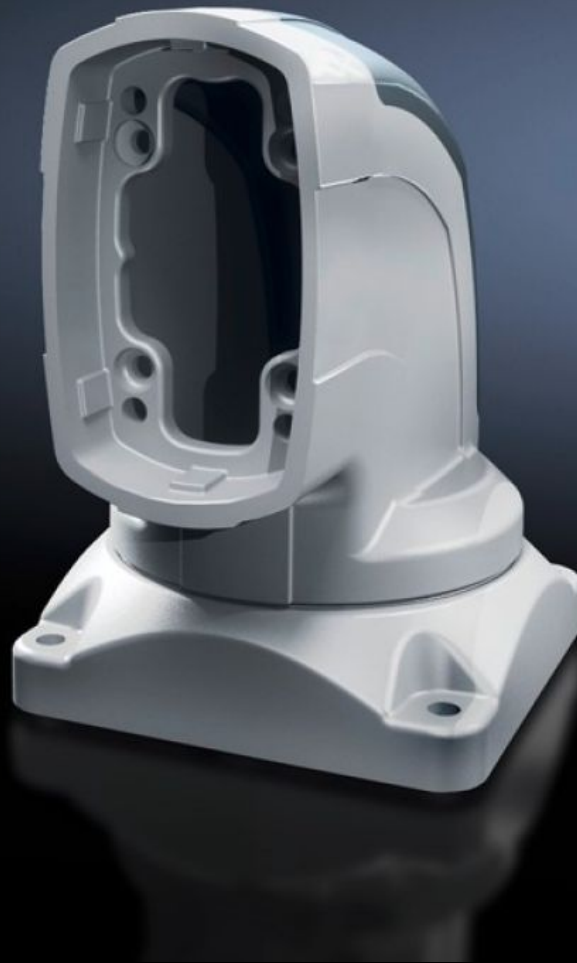


Rittal – The System.

Faster – better – everywhere.



CP 6218.700 Vridled CP 180

State: 2026-03-17 (Source: [rittal.com/se-sv](https://www.rittal.com/se-sv))

ENCLOSURES

POWER DISTRIBUTION

CLIMATE CONTROL

IT INFRASTRUCTURE

SOFTWARE & SERVICES

FRIEDHELM LOH GROUP



CP 6218.700 - Vridled CP 180 Horisontell öppning

För vridbar fastsättning av bärmasssystemet på horisontella ytor, även hängande takfastsättning möjlig. Avtagbar täckplåt för enkel kabelgenomföring.

Features

Art. nr.	CP 6218.700
Produktbeskrivning	För vridbar fastsättning av bärmasssystemet på horisontella ytor, även hängande takfastsättning möjlig. Avtagbar täckplåt för enkel kabelgenomföring.
Material	Vridled: Stålgjutgods Övertäckning: Plast
Färg	Vridled: RAL 7035 Skydd: RAL 7024
Leveransens omfattning	Inkl. tätningar Skruvar för vridvinkelbegränsning Justeringskruvar Självgängade skruvar för bärprofilfastsättning
Vridbar/lutningsbar	Yes
Rotation angle/swivel area	ca 330° Genom att sätta i de medföljande skruvarna/anslagsplåten kan man begränsa vridvinkeln.
Förpackningsenhet	1 st.
Nettovikt	18 kg
Bruttovikt	18,65 kg
PCF per paket (Cradle-to-Gate)	68,6 kg CO2 eq (Cat B)
Information om PCF-klass	Kategori B: PCF-värde (Cradle-to-Gate) på basis av produktens vikt ungefärligt beräknat och självdeklarerat
Tullvarukod	73269098
ETIM 9	EC000882
ECLASS 8.0	27400556

Features

Produktbeskrivning

CP Vridled CP 180, horisontell öppning

Approvals

Explanations

Tillverkarens deklARATION