

# Rittal – The System.

Faster – better – everywhere.



## CP 6372.553 Comfort-Panel

State: 2026-05-05 (Source: [rittal.com/se-sv](https://www.rittal.com/se-sv))

ENCLOSURES

POWER DISTRIBUTION

CLIMATE CONTROL

IT INFRASTRUCTURE

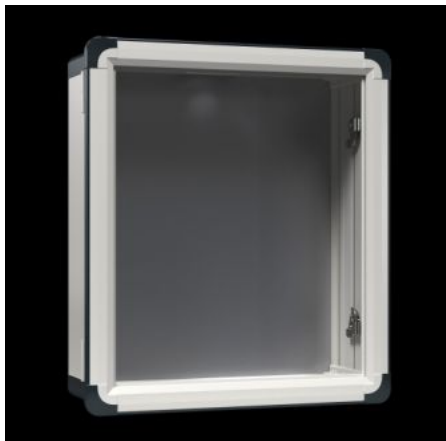
SOFTWARE & SERVICES

FRIEDHELM LOH GROUP



# CP 6372.553 - Comfort-Panel

Aluminiumkapsling, hög värmeavledningsförmåga för optimal passiv avkylning. Låg vikt med hög stabilitet. Kapslingsklass IP 65 enligt IEC 60 529.



## Features

Art. nr.	CP 6372.553
Utförande	Bärarmsanslutning Ø 130 mm
Fördelar	Aluminiumkapsling, hög värmeavledningsförmåga för optimal passiv avkylning. Låg vikt vid hög stabilitet Kompatibel med alla Rittal golv- och bärarmssystem
Material	Skåp: Strängpressad aluminiumprofil Hörnstycken: Zinkgjutgods Skyddshörn: Plast
General colour	Natureloxad
Färg	Skåp: Natureloxerade Hörnstycken: RAL 7035 Skyddshörn: Liknar RAL 7024
Leveransens omfattning	Skåp med hål för bärarmsanslutning 3 mm standardlåsinsats utbytbar mot låsinsatser på 41 mm, plashandtag och T-handtag, utförande C Inkl. tätningar och fastsättningsmaterial för frontplåtar Fastskruvat bakstycke, låda uppfällbar framtill med dubbel låsinsats på sidan

# Features

Dimension	Bredd: 628,5 mm Höjd: 608,5 mm Djup: 209 mm
Montagedjup	191 mm
Kapslingsklass IP enligt IEC 60 529	IP 65
Protection category NEMA	NEMA 12
Passar för frontplåtsbredd	520 mm
Passar för frontplåtshöjd	500 mm
Utförande	Serviceåtkomst bakifrån
Observera:	Det går att byta bärarmsanslutning genom att vrida på lådan
Grundmaterial	Aluminium
Lås	Utförande för lås: Skärformad låsflik Antal lås: 2 Låsinsats: 3 mm dubbellås
Förpackningsenhet	1 st.
Nettovikt	17 kg
Bruttovikt	18,1 kg
Tullvarukod	94032080
ETIM 9	EC002504
ECLASS 8.0	27180505
Produktbeskrivning	CP Comfort-Panel, för frontplåt BH 520x500 mm installationsdjup 191 mm Strängpressad aluminiumprofil, bärarmsanslutning Ø 130 mm gångjärnsföret bakstycke

# Approvals

Approvals	UL + C-UL (listed)
-----------	--------------------

# Approvals

---

Explanations

Konformitetsförklaring

Konformitetsförklaring UK