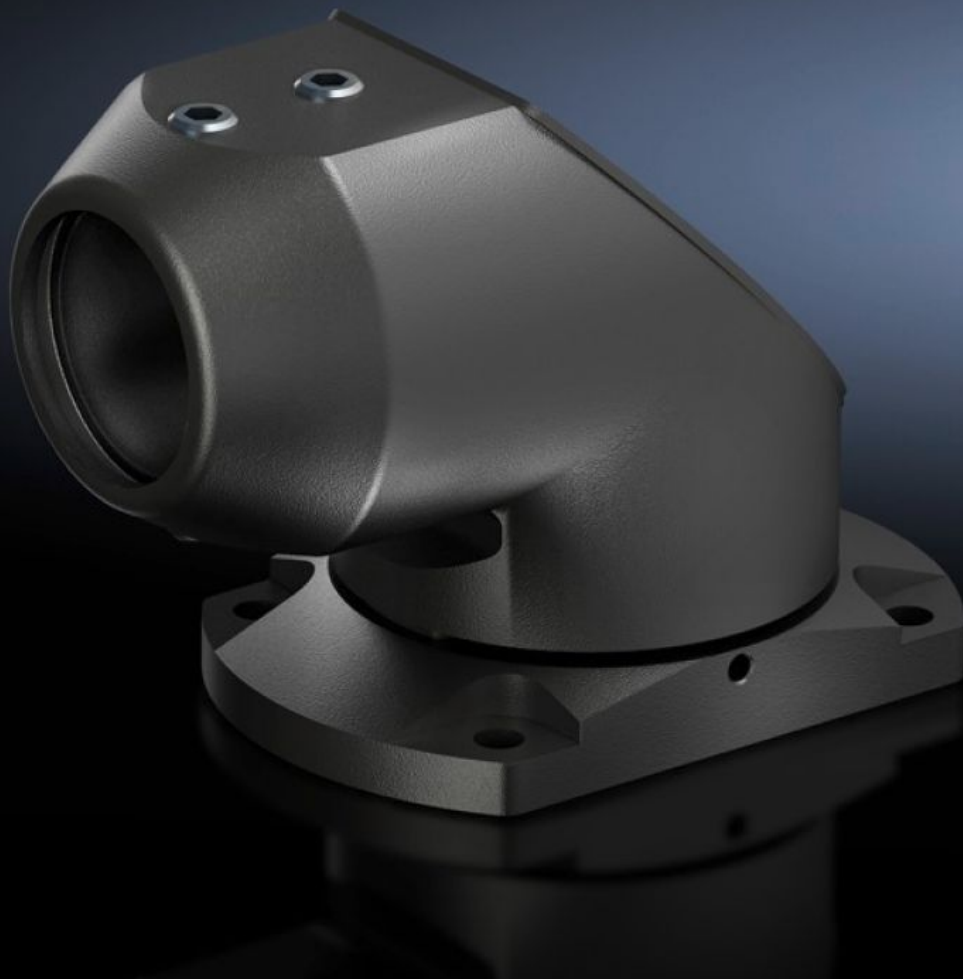


**Rittal – The System.**

Faster – better – everywhere.



**CP 6501.160**

**Vridled CP 40, stål**

State: 2026-06-26 (Source: [rittal.com/se-sv](http://rittal.com/se-sv))

ENCLOSURES

POWER DISTRIBUTION

CLIMATE CONTROL

IT INFRASTRUCTURE

SOFTWARE & SERVICES

FRIEDHELM LOH GROUP



# CP 6501.160 - Vridled CP 40, stål

För vridbar fastsättning av bärarmssystemet på horisontella ytor, även hängande takfastsättning möjlig.

## Features

Art. nr.	CP 6501.160
Material	Aluminiumgjutgods
Ytbehandling	Strukturlack
Färg	RAL 7024
Vridbar/lutningsbar	Yes
Rotation angle/swivel area	ca 300°
Förpackningsenhet	1 st.
Nettovikt	1,699 kg
Bruttovikt	1,735 kg
Tullvarukod	76169990
ETIM 9	EC000882
ECLASS 8.0	27400556
Produktbeskrivning	CP Vridled CP 40, stål

## Approvals

Explanations	Tillverkarens deklARATION
--------------	---------------------------