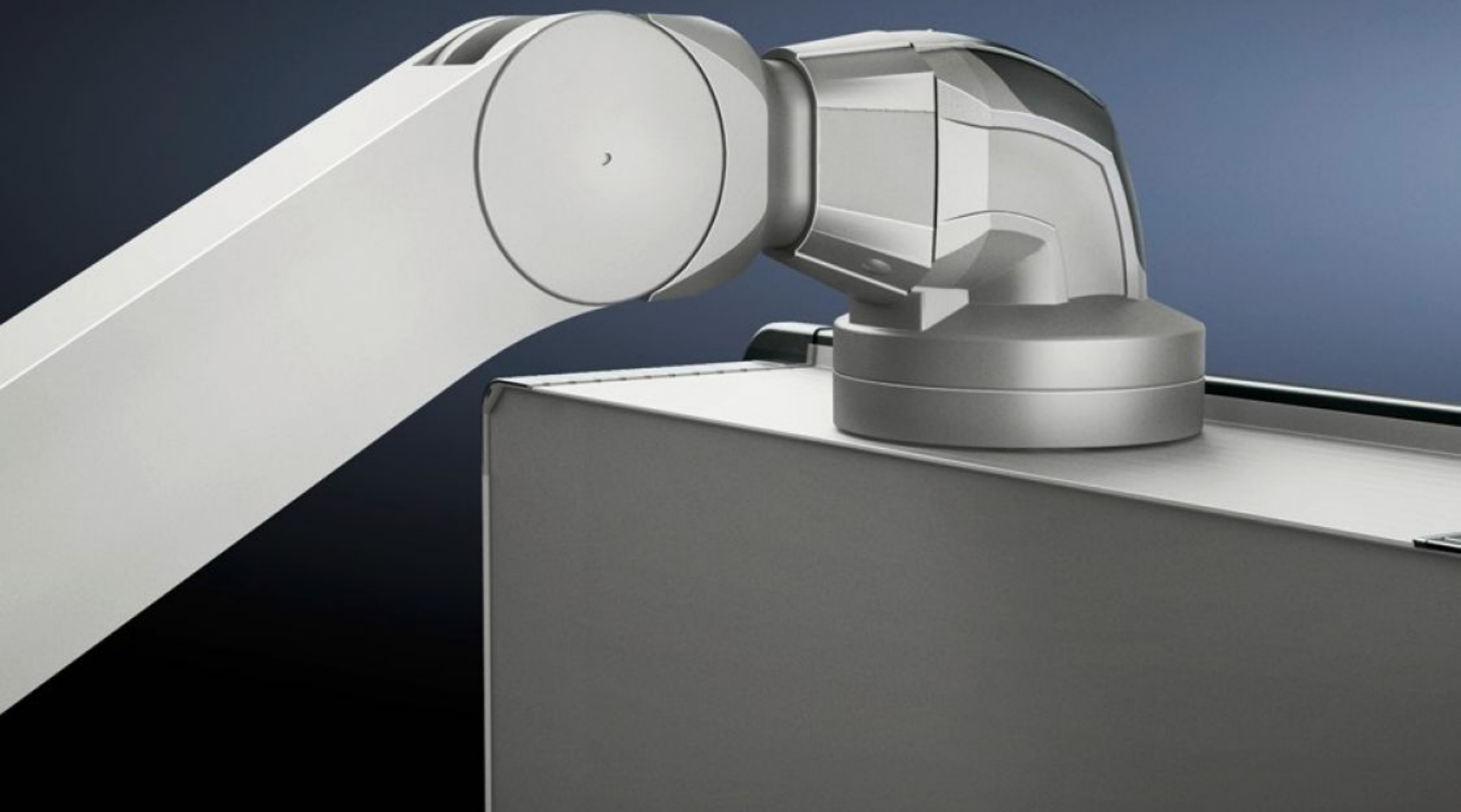


# Rittal – The System.

Faster – better – everywhere.



## CP 6510.210

## Bärarm, höj- och sänkbar

State: 2026-04-04 (Source: [rittal.com/se-sv](https://www.rittal.com/se-sv))

ENCLOSURES

POWER DISTRIBUTION

CLIMATE CONTROL

IT INFRASTRUCTURE

SOFTWARE & SERVICES

FRIEDHELM LOH GROUP



# CP 6510.210 - Bärarm, höj- och sänkbar för bärarmsystem CP 120

Mer ergonomisk

## Features

|                        |   |
|------------------------|---|
| Art. nr.               | CP 6510.210   |
| Produktbeskrivning     | ger bättre ergonomi tack vare inställningsområde för långa och korta användare, för olika typer av arbetsplatser, via en justeringsskruv på bärarmens framsida, vid behov inställningsbar upp till 800 mm. plasthölje med clips för åtkomst till integrerad kabelföring |
| Fördelar               | exakt anpassning av tryckfjäders till lådans vikt via en justeringsskruv längst bak på bärarmen<br>absolut funktionssäkerhet, om tryckfjädrarna går sönder stannar armen i samma läge<br>den monterade lådans lutningsvinkel förblir identisk i alla höjdpositioner     |
| Färg                   | RAL 9006  |
| Leveransens omfattning | Inkl. fastsättningsmaterial   |
| Längd                  | 962 mm  |
| Inbyggnadsmöjligheter  | Max. diameter för kabelgenomföring 8 x 15 mm  |
| Anmärkning om art. nr. | Viktområdet gäller bestyckade lådor och en vertikal bärprofil.  |
| Dimension              | Längd: 962 mm   |
| Bärlast                | 10 kg...20 kg   |
| Förpackningsenhet      | 1 st.   |
| Nettovikt              | 7,574 kg  |
| Bruttovikt             | 7,973 kg  |
| Tullvarukod            | 73269098  |
| ECLASS 8.0             | 27189263  |

# Features

---

Produktbeskrivning

CP Bärarm, höj- och sänkbar, för bärarmsystem CP 120, L: 962 mm  
för viktområde 10-20 kg

# Approvals

---

Explanations

Tillverkarens deklARATION