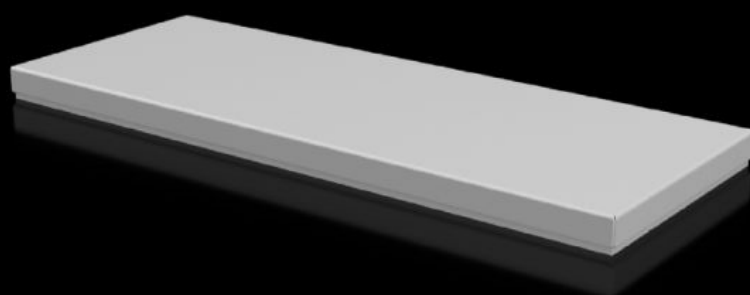


Rittal – The System.

Faster – better – everywhere.



CX 6730.810 Avslutningsplåt

State: 2026-05-23 (Source: [rittal.com/se-sv](https://www.rittal.com/se-sv))

ENCLOSURES

POWER DISTRIBUTION

CLIMATE CONTROL

IT INFRASTRUCTURE

SOFTWARE & SERVICES

FRIEDHELM LOH GROUP



CX 6730.810 - Avslutningsplåt för pulpetsystem CX

För förslutning av taköppning på pulpetunderdel och pulpetmittdel CX.

Features

Art. nr.	CX 6730.810
Material	Stålplåt
Ytbehandling	Strukturlack
Färg	RAL 7035
Leveransens omfattning	Inkl. fastsättningsmaterial
Passar för	Skåptyp: CX pulpetmittdel Bredd: = 600 mm
Kapslingsklass NEMA	NEMA 1 NEMA 12
Kapslingsklass IP enligt IEC 60 529	IP 55
Förpackningsenhet	1 st.
Nettovikt	2,8 kg
Bruttovikt	2,923 kg
Tullvarukod	94039910
ETIM 9	EC000784
ETIM 8	EC000784
ECLASS 8.0	27180504
Produktbeskrivning	CX Avslutningsplåt för CX Pulpetmittdel, för B: 600 mm, stålplåt

Approvals

Approvals	UL + C-UL (listed)
-----------	--------------------

Approvals

Explanations

Konformitetsförklaring