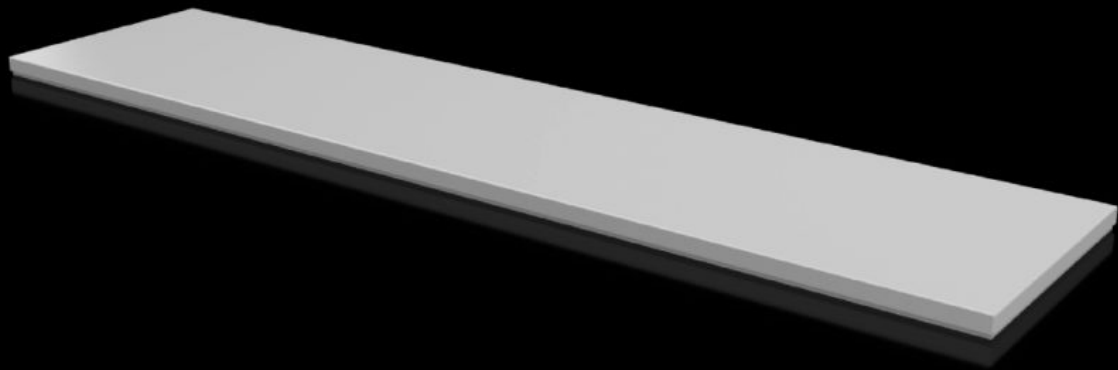


Rittal – The System.

Faster – better – everywhere.



CX 6730.930 Avslutningsplåt

State: 2026-04-03 (Source: [rittal.com/se-sv](https://www.rittal.com/se-sv))

ENCLOSURES

POWER DISTRIBUTION

CLIMATE CONTROL

IT INFRASTRUCTURE

SOFTWARE & SERVICES



FRIEDHELM LOH GROUP

CX 6730.930 - Avslutningsplåt för pulpetsystem CX

För förslutning av taköppning på pulpetunderdel och pulpetmittdel CX.

Features

| | |
|-------------------------------------|--|
| Art. nr. | CX 6730.930 |
| Material | Stålplåt |
| Ytbehandling | Strukturlack |
| Färg | RAL 7035 |
| Leveransens omfattning | Inkl. fastsättningsmaterial |
| Passar för | Skåptyp: CX pulpetunderdel Bredd: = 1.600 mm Djup: = 400 mm |
| Kapslingsklass NEMA | NEMA 1 NEMA 12 |
| Kapslingsklass IP enligt IEC 60 529 | IP 55 |
| Förpackningsenhet | 1 st. |
| Nettovikt | 10,75 kg |
| Bruttovikt | 10,758 kg |
| Tullvarukod | 94039910 |
| ETIM 9 | EC000784 |
| ETIM 8 | EC000784 |
| ECLASS 8.0 | 27180504 |
| Produktbeskrivning | CX Avslutningsplåt, för CX Pulpetunderdel, för BT: 1600 × 400 mm, stålplåt |

Approvals

Approvals

| | |
|--------------|------------------------|
| Approvals | UL + C-UL (listed) |
| Explanations | Konformitetsförklaring |
