

Rittal – The System.

Faster – better – everywhere.



IW 6900.720 Industrial Workstations

State: 2026-06-07 (Source: [rittal.com/se-sv](https://www.rittal.com/se-sv))

ENCLOSURES

POWER DISTRIBUTION

CLIMATE CONTROL

IT INFRASTRUCTURE

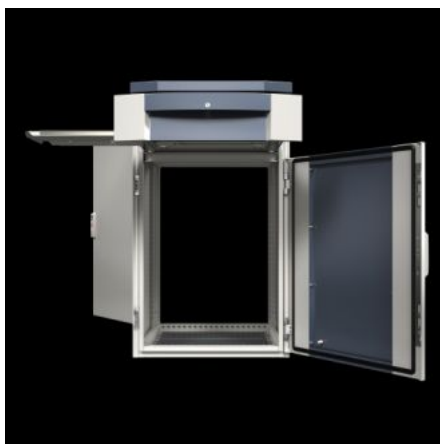
SOFTWARE & SERVICES

FRIEDHELM LOH GROUP



IW 6900.720 - Industrial Workstations

Underskåp med VX SE bas för Industrial Workstations.



Features

Art. nr.	IW 6900.720
Utförande	Lådmodul, designdörr, bakdörr
Material	Skåp, lådram, designdörr, bakdörr: Stålplåt
Ytbehandling	Skåp: Doppgrunderade, pulverlackerade på utsidan, strukturlack
Färg	Dekorplåtar: RAL 7015
Leveransens omfattning	Slutet skåp på sidan Bottenplåt, 3-delad Nivåfötter Lådmodul, designdörr, bakdörr
Depth with drawer section	890 mm
Dimension	Bredd: 600 mm Höjd: 900 mm Djup: 600 mm
Kapslingsklass IP enligt IEC 60 529	IP 54
Förpackningsenhet	1 st.
Nettovikt	60 kg
Bruttovikt	62 kg

Features

PCF per paket (Cradle-to-Gate)	236,2 kg CO2 eq (Cat B)
Information om PCF-klass	Kategori B: PCF-värde (Cradle-to-Gate) på basis av produktens vikt ungefärligt beräknat och självdeklarerat
Tullvarukod	94032080
ETIM 9	EC002502
ETIM 8	EC002502
ECLASS 8.0	27180501
Produktbeskrivning	IW Industrial Workstation, skåp, bredd x höjd x djup: 600 x 900 x 600 mm, med lådmodul, designdörr på framsidan, bakdörr

Approvals

Certificates	Ytbehandling
Explanations	Konformitetsförklaring