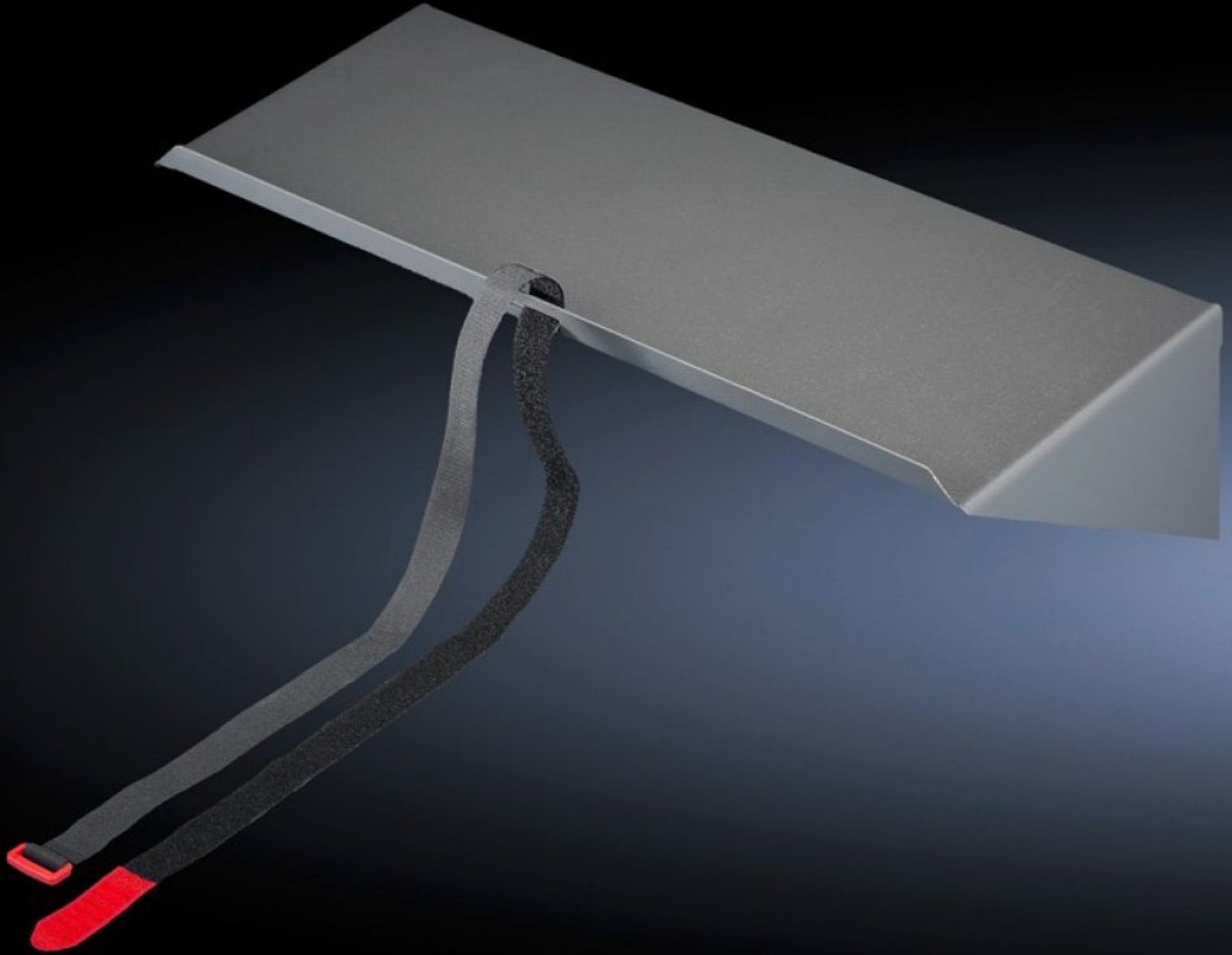


Rittal – The System.

Faster – better – everywhere.



IW 6902.950

Golv

State: 2026-07-07 (Source: [rittal.com/se-sv](https://www.rittal.com/se-sv))

ENCLOSURES

POWER DISTRIBUTION

CLIMATE CONTROL

IT INFRASTRUCTURE

SOFTWARE & SERVICES



FRIEDHELM LOH GROUP

IW 6902.950 - Golv för dörram

Ett platssnålt alternativ till hyllplanet för Tower-PC (max. 20 kg). För montage på dörramen till 600 mm breda skåp.

Features

| | |
|--------------------------------|--|
| Art. nr. | IW 6902.950 |
| Produktbeskrivning | Ett platssnålt alternativ till hyllplanet för Tower-PC (max. 20 kg). För montage på dörramen på 600 mm breda skåp. |
| Material | Stålplåt |
| Ytbehandling | Lackerad |
| Färg | RAL 7015 |
| Leveransens omfattning | Fästrem Fastsättningsmaterial Montageprofil |
| Dimension | Bredd: 445 mm Höjd: 159 mm Djup: 230 mm |
| Belastning | 20 kg |
| Observera: | Montageprofilen som ingår i leveransen passar en dörrbredd på 600 mm |
| Förpackningsenhet | 1 st. |
| Nettovikt | 4,548 kg |
| Bruttovikt | 4,748 kg |
| PCF per paket (Cradle-to-Gate) | 16,4 kg CO2 eq (Cat B) |
| Information om PCF-klass | Kategori B: PCF-värde (Cradle-to-Gate) på basis av produktens vikt ungefärligt beräknat och självdeklarerat |
| Tullvarukod | 94039910 |
| ETIM 9 | EC002620 |
| ECLASS 8.0 | 27189261 |

Features

Produktbeskrivning

IW Industrial workstation, hyllplan för dörrar