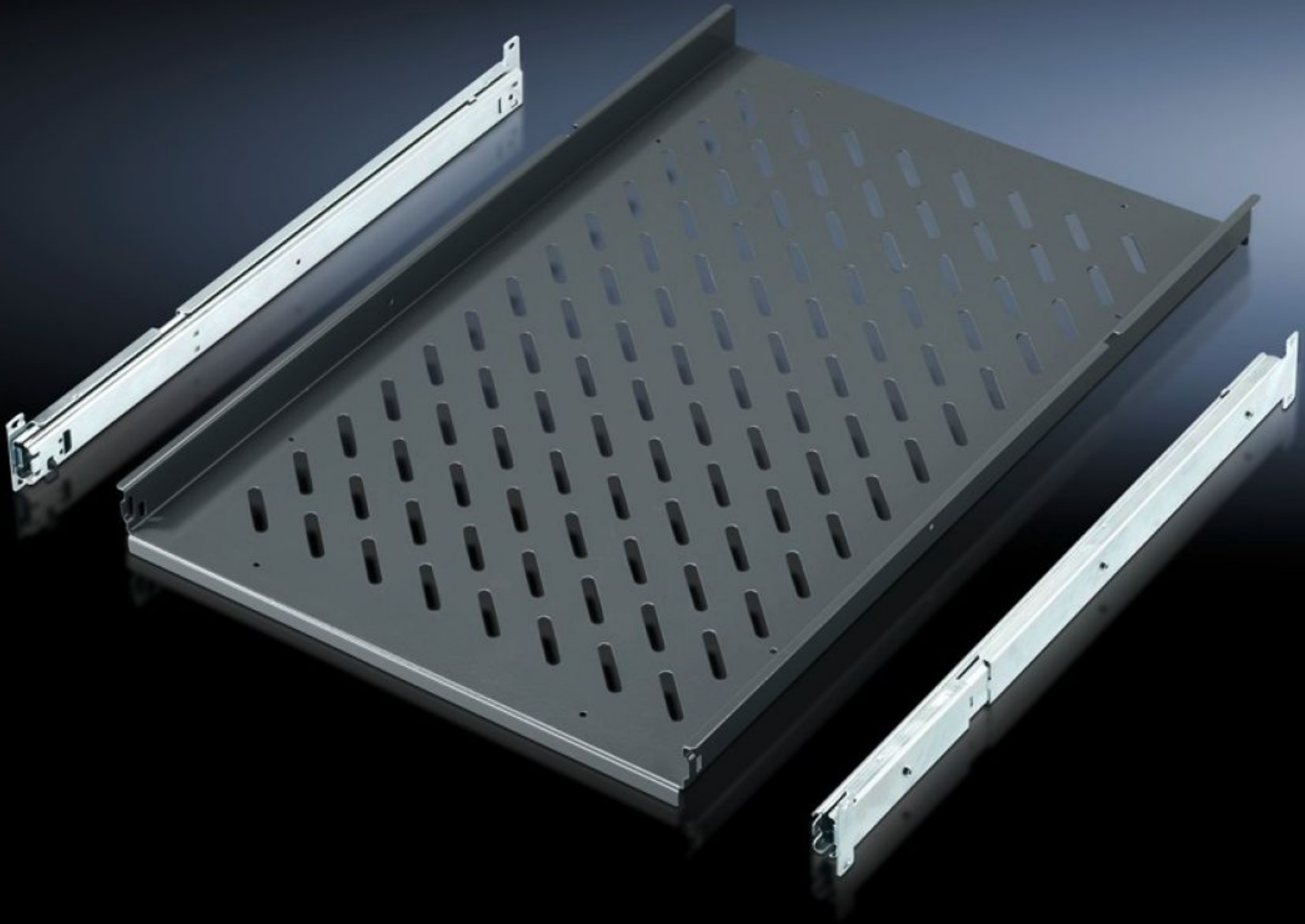
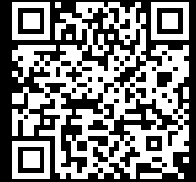


**Rittal – The System.**

Faster – better – everywhere.



# IW 6902.960

## Hyllplan, utdragbart

State: 2026-05-04 (Source: [rittal.com/se-sv](https://www.rittal.com/se-sv))

ENCLOSURES

POWER DISTRIBUTION

CLIMATE CONTROL

IT INFRASTRUCTURE

SOFTWARE & SERVICES

FRIEDHELM LOH GROUP



# IW 6902.960 - Hyllplan, utdragbart för TS, PC, IW

För direkt montage på vertikal TS-skåpprofil, skåpbredd.

## Features

Art. nr.	IW 6902.960
Produktbeskrivning	För direkt montage på vertikal TS-skåpprofil.
Material	Stålplåt
Färg	RAL 7015
Leveransens omfattning	Inkl. 2 teleskopskenor
Belastning	30 kg ytlast, statisk
Observera:	För skåp utan montageplåt
Anmärkning om art. nr.	Kan även monteras i 800 mm djupa skåp på TS-bas (bakre fastsättning utdragbar).
Uppställningsyta	Bredd: 465 mm Djup: 545 mm
Passar för	Skåptyp: TS PC IW Bredd: = 600 mm Djup: = 600 mm = 800 mm
Förpackningsenhet	1 st.
Nettovikt	6,854 kg
Bruttovikt	7,215 kg
PCF per paket (Cradle-to-Gate)	29,7 kg CO2 eq (Cat B)
Information om PCF-klass	Kategori B: PCF-värde (Cradle-to-Gate) på basis av produktens vikt ungefärligt beräknat och självdeklarerat
Tullvarukod	94039910
ETIM 9	EC002620

# Features

---

ECLASS 8.0

27189261

---

Produktbeskrivning

IW hyllplan, utdragbart, för TS, PC, IW, för skåpdjup 600 mm