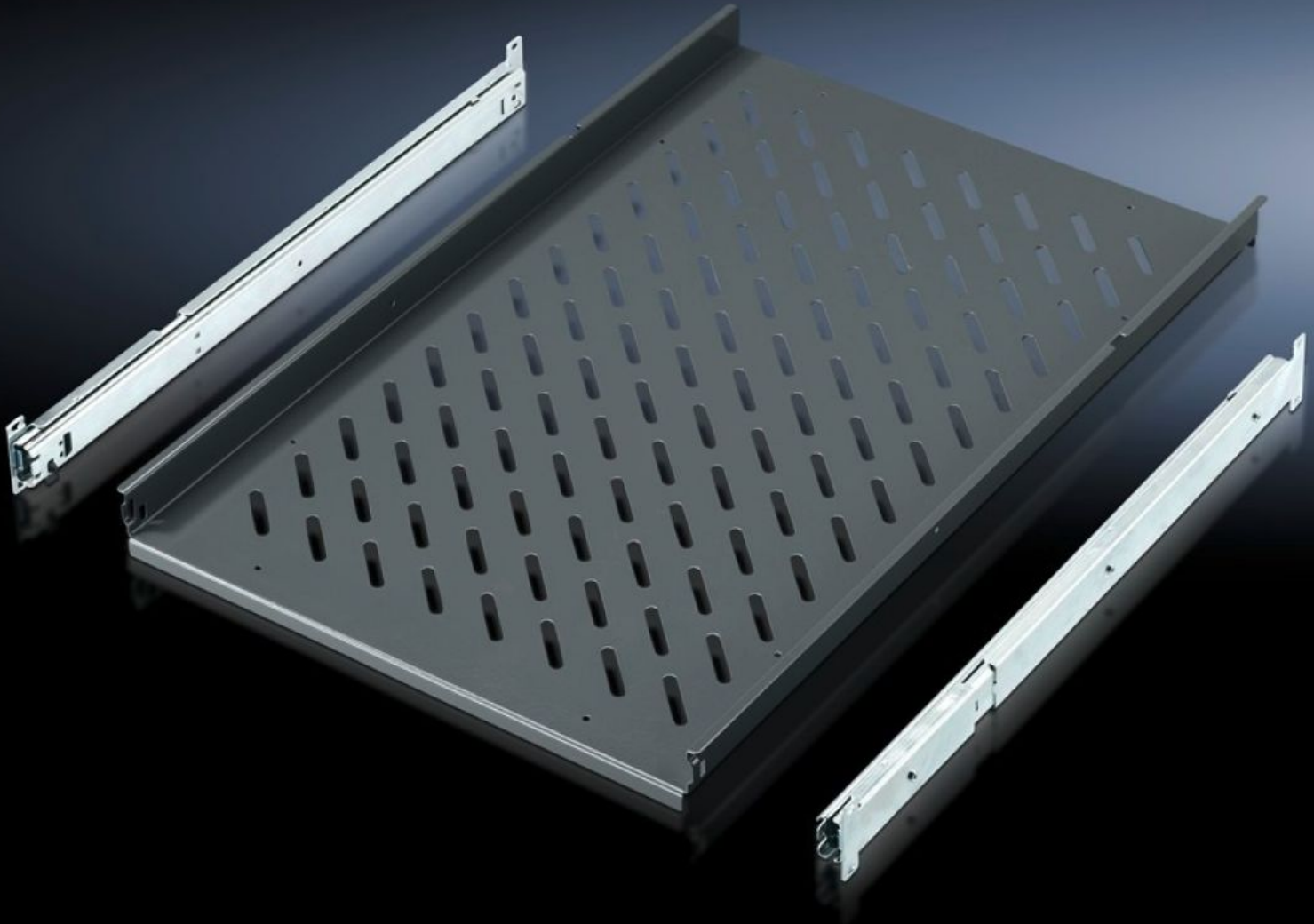


**Rittal – The System.**

Faster – better – everywhere.



# IW 6902.980

## Hyllplan, utdragbart

State: 2026-05-22 (Source: [rittal.com/se-sv](https://www.rittal.com/se-sv))

ENCLOSURES

POWER DISTRIBUTION

CLIMATE CONTROL

IT INFRASTRUCTURE

SOFTWARE & SERVICES

FRIEDHELM LOH GROUP



# IW 6902.980 - Hyllplan, utdragbart för TS, PC, IW

För direkt montage på vertikal TS-skåpprofil, skåpbredd.

## Features

Art. nr.	IW 6902.980
Produktbeskrivning	För direkt montage på vertikal TS-skåpprofil.
Material	Stålplåt
Färg	RAL 7015
Leveransens omfattning	Inkl. 2 teleskopskenor
Belastning	30 kg ytlast, statisk
Observera:	För skåp utan montageplåt
Uppställningsyta	Bredd: 465 mm Djup: 745 mm
Passar för	Skåptyp: TS PC IW Bredd: = 600 mm Djup: = 800 mm
Förpackningsenhet	1 st.
Nettovikt	8,393 kg
Bruttovikt	8,835 kg
PCF per paket (Cradle-to-Gate)	34,7 kg CO2 eq (Cat B)
Information om PCF-klass	Kategori B: PCF-värde (Cradle-to-Gate) på basis av produktens vikt ungefärligt beräknat och självdeklarerat
Tullvarukod	94039910
ETIM 9	EC002620
ECLASS 8.0	27189261
Produktbeskrivning	IW Hyllplan, utdragbart, för TS, PC, IW, för skåpdjup 800 mm