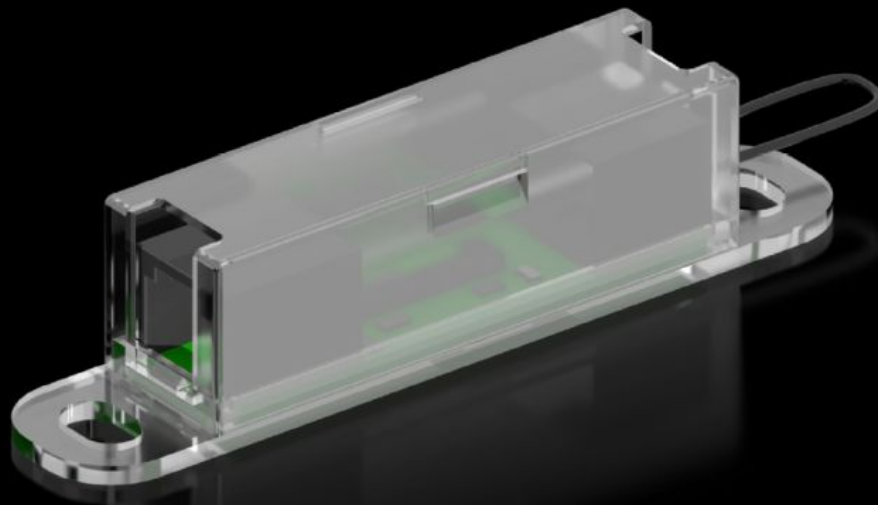


# Rittal – The System.

Faster – better – everywhere.



## DK 7030.128 CMC III sensorer

State: 2026-04-16 (Source: [rittal.com/se-sv](https://www.rittal.com/se-sv))

ENCLOSURES

POWER DISTRIBUTION

CLIMATE CONTROL

IT INFRASTRUCTURE

SOFTWARE & SERVICES

FRIEDHELM LOH GROUP



# DK 7030.128 - CMC III sensorer

CMC III åtkomstsensor VX

## Features

Art. nr.	DK 7030.128
Utförande	Åtkomstsensor VX
Produktbeskrivning	CMC III-sensorerna används för att övervaka den fysiska omgivningen och ansluts med en CAN-Bus-kabel RJ45 direkt till PU. Sensorerna kan sedan förbindas i en seriebuss.
Fördelar	Snabb anslutning och automatisk identifiering med plug & play Energiförsörjningen sker via CAN-Bus-gränssnittet.
Användningsområden	Övervakning av skåp inom IT, industri och byggteknik. Övervakning av skåp, utrymmen och behållare inom IT.
Funktion	Registrering av fysiska omgivningsparametrar
Utförande	Sensor: Reedkontakt/magnet Max. 5 Reed-kontakter i rad
Material	Plast
Leveransens omfattning	Sensor Montageplåt Inkl. fastsättningsmaterial Åtkomstsensor VX Kabel 0,5 m
Anslutning till CAN-Bus	Indirekt vid CMC III CAN Bus-gränssnitt
Driftstemperatur	5 °C...45 °C
Luftfuktighet (ej kondenserande)	5...95 %
Förpackningsenhet	1 st.
Nettovikt	0,085 kg
Bruttovikt	0,09 kg
PCF per paket (Cradle-to-Gate)	0,3 kg CO2 eq (Cat B)

# Features

---

Information om PCF-klass	Kategori B: PCF-värde (Cradle-to-Gate) på basis av produktens vikt ungefärligt beräknat och självdeklarerat
Tullvarukod	85319000
ETIM 9	EC002627
ECLASS 8.0	27189253
Produktbeskrivning	CMC III åtkomstgivare VX

# Approvals

---

Explanations	Konformitetsförklaring
--------------	------------------------