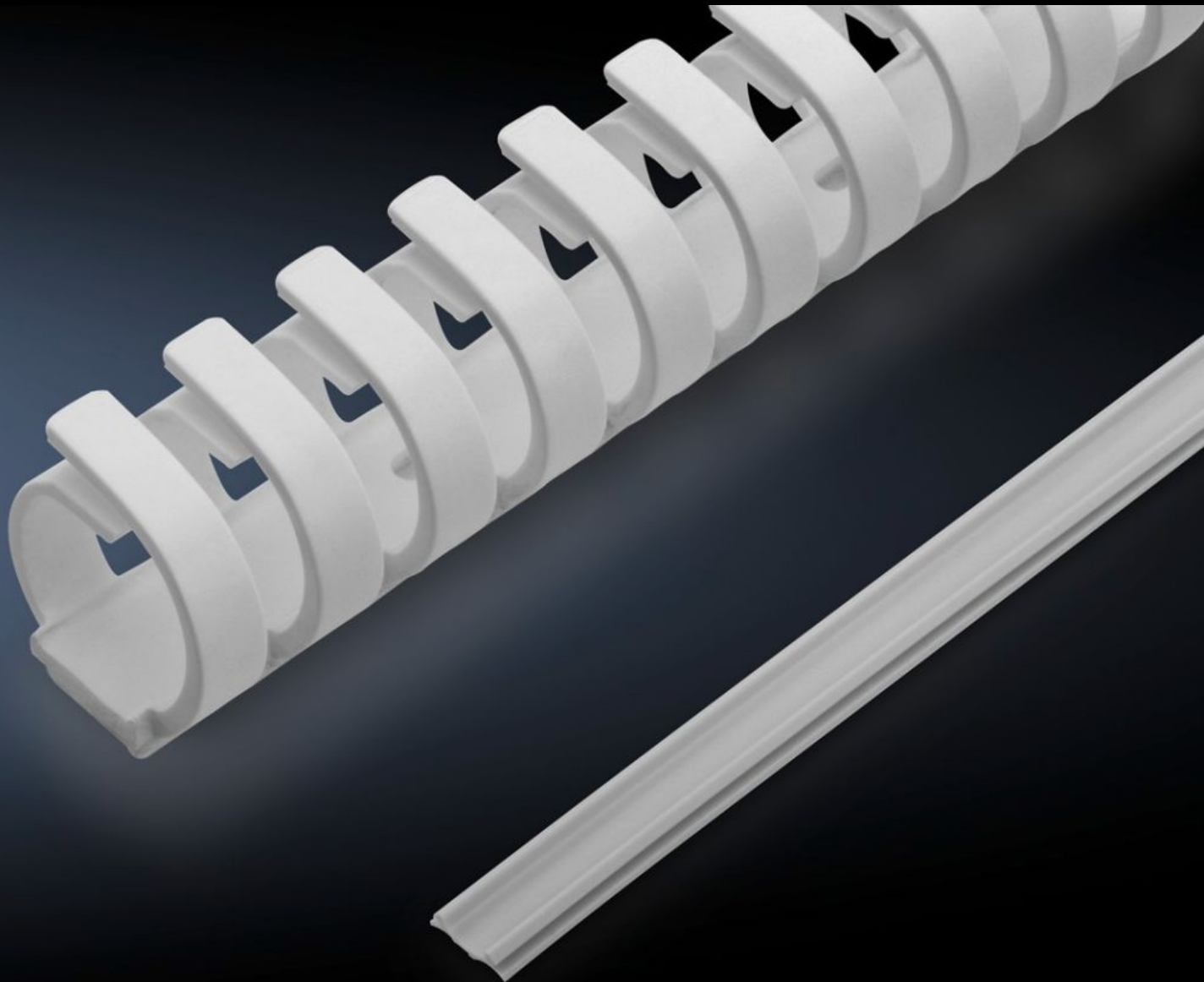


Rittal – The System.

Faster – better – everywhere.



IT 7030.695

Kabelinstallationssats dörrar

State: 2026-05-22 (Source: [rittal.com/se-sv](https://www.rittal.com/se-sv))

ENCLOSURES

POWER DISTRIBUTION

CLIMATE CONTROL

IT INFRASTRUCTURE

SOFTWARE & SERVICES

FRIEDHELM LOH GROUP



IT 7030.695 - Kabelinstallationssats dörrar för VX, VX IT

För optimerad kabeldragning på insidan av dörrarna i skåpsystem VX, om ett CMC III-handtag används.

Features

Art. nr.	IT 7030.695
Produktbeskrivning	För optimerad kabeldragning på insidan av VX-skåpsystemets dörrar, om ett CMC III-handtag används.
Fördelar	Kabelkanallocket och ringkabelhållarna kan kortas av till önskad längd
Funktion	Vid installation av handtag eller läsare med kablar är det nödvändigt att dra dessa på insidan av dörren. Kablarna dras i dörrarnas aluminiumprofil. För att försluta kanalen sätts kabelkanallocket bara på profilen För kabelinstallation med ventilerade dörrar eller stålplåtsdörrar limmas ringkabelhållaren på insidan av dörren
Material	Plast
Färg	Ljusgrå
Leveransens omfattning	Kabelinstallationssats dörrar Kabelkanallock, 2 m 4 ringkabelhållare, 0,5 m Inkl. fastsättningsmaterial
Förpackningsenhet	1 st.
Nettovikt	0,202 kg
Bruttovikt	0,222 kg
Tullvarukod	83024200
ETIM 9	EC000261
ECLASS 8.0	27180101
Produktbeskrivning	Kabeldragningssats för dörrar VX IT, VX 25, 2000 mm