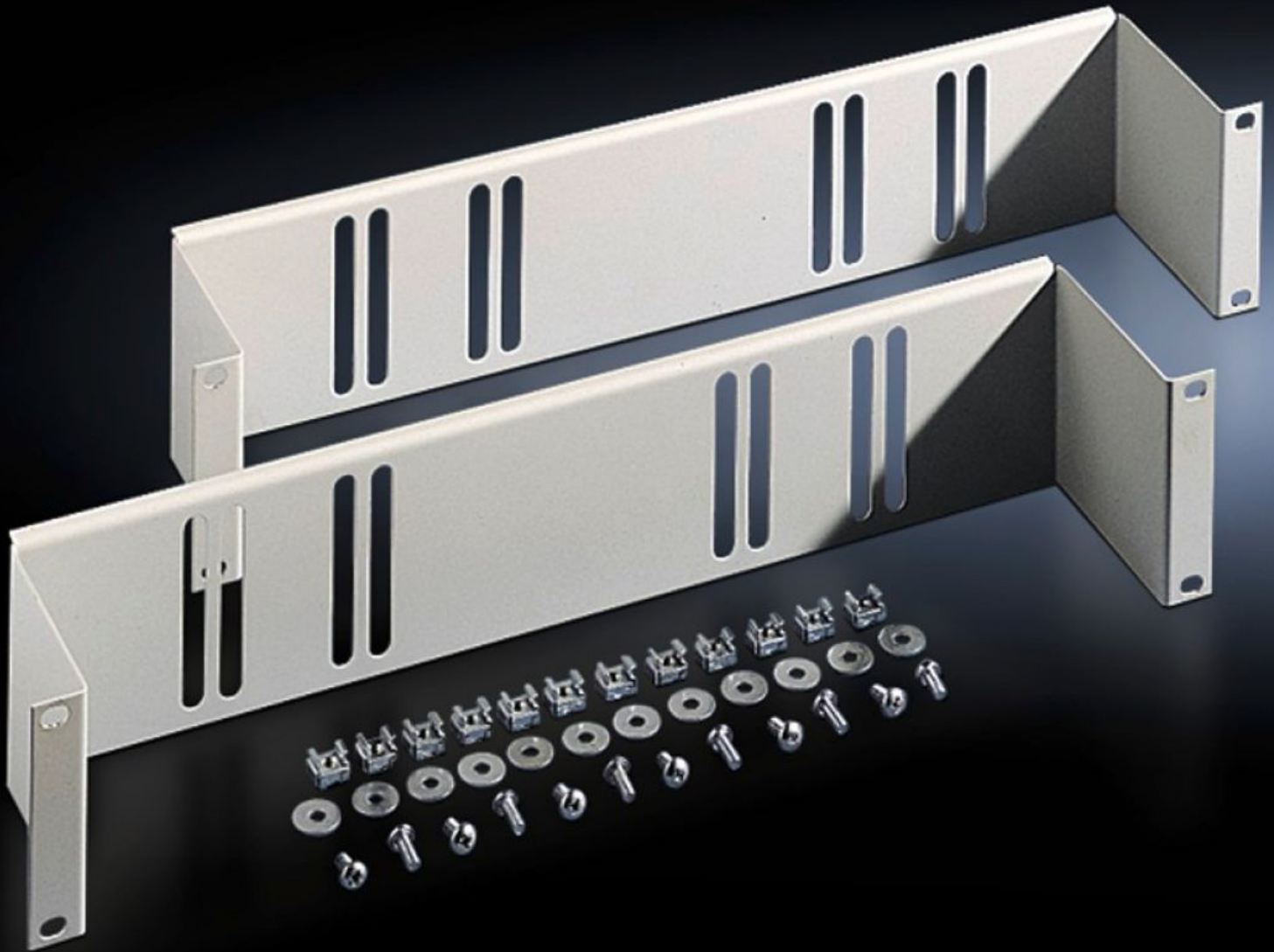


# Rittal – The System.

Faster – better – everywhere.



## DK 7050.035

## Montagesystem, 2 HE

State: 2026-06-26 (Source: [rittal.com/se-sv](http://rittal.com/se-sv))

ENCLOSURES

POWER DISTRIBUTION

CLIMATE CONTROL

IT INFRASTRUCTURE

SOFTWARE & SERVICES

FRIEDHELM LOH GROUP



# DK 7050.035 - Montagesystem, 2 HE för LSA-inbyggnadssats

För LSA-inbyggnadssats, för montage av LSA-montagelådor/universalmontagevinklar i 482,6 mm fastsättningsplanet (19").



## Features

Art. nr.	DK 7050.035
Produktbeskrivning	För montage av LSA-stödsystem på fastsättningsprofilen, 482,6 mm (19").
Material	Stålplåt
Ytbehandling	Lackerad
Färg	RAL 7035
Leveransens omfattning	Inkl. fastsättningsmaterial
Dimension	Djup: 98,5 mm
Förpackningsenhet	2 st.
Nettovikt	1,204 kg
Bruttovikt	1,38 kg
PCF per paket (Cradle-to-Gate)	5,2 kg CO2 eq (Cat B)
Information om PCF-klass	Kategori B: PCF-värde (Cradle-to-Gate) på basis av produktens vikt ungefärligt beräknat och självdeklarerat
Tullvarukod	83024900
ETIM 9	EC002620

# Features

---

ECLASS 8.0

27189261

---

Produktbeskrivning

DK Montagesystem för LSA-inbyggnadssats, 2 HE