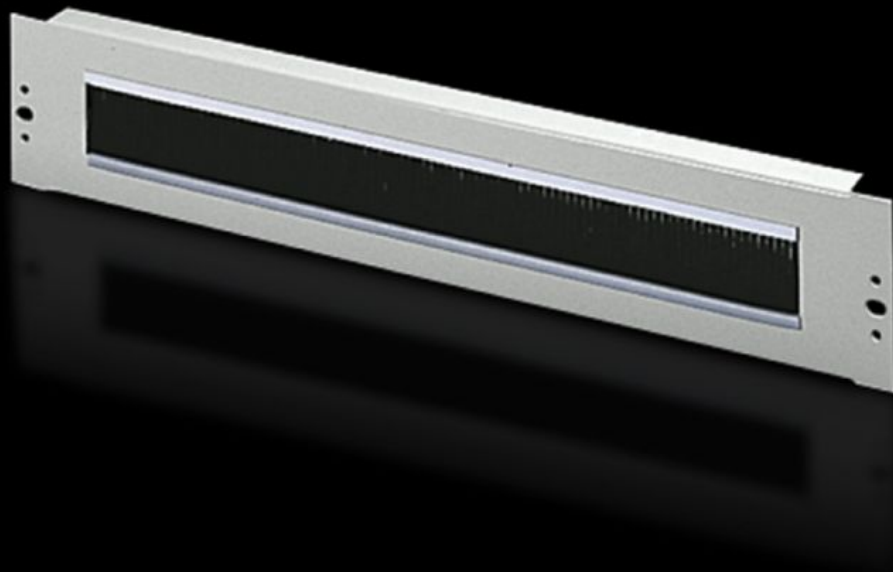


**Rittal – The System.**

Faster – better – everywhere.



**DK 7140.535**

# Kabelgenomföringspanel med borstlist

State: 2026-06-26 (Source: [rittal.com/se-sv](https://www.rittal.com/se-sv))

ENCLOSURES

POWER DISTRIBUTION

CLIMATE CONTROL

IT INFRASTRUCTURE

SOFTWARE & SERVICES

FRIEDHELM LOH GROUP



# DK 7140.535 - Kabelgenomföringspanel med borstlist 482,6 mm (19")

Med urtag 390 x 20 mm (1 HE) med borstinsats.

## Features

Art. nr.	DK 7140.535
Produktbeskrivning	För bekväm, enkel kabeldragning mellan två områden som är åtskilda av en montageprofil i tummått, t.ex. mellan det främre och bakre området i 19"-montageplanet.
Användningsområden	För att försluta och samtidigt dra kablar i montageområden i 1 HE, 19" montagestandard (482,6 mm)
Material	Stålplåt Borstlist: Plast, UL 94-HB
Ytbehandling	Lackerad
Färg	RAL 7035 RAL 7035
Montagehålbild	Bredd:390 mm Höjd:20 mm
Dimension	Bredd: 482,6 mm
Höjdenheter	1 HE
Förpackningsenhet	1 st.
Nettovikt	0,43 kg
Bruttovikt	0,475 kg
Tullvarukod	73269098
ETIM 9	EC000322
ECLASS 8.0	27400604
Produktbeskrivning	DK Kabelgenomföringspanel, 1 HE, 482.6 mm (19"), BxH: 390x20 mm med borstlist