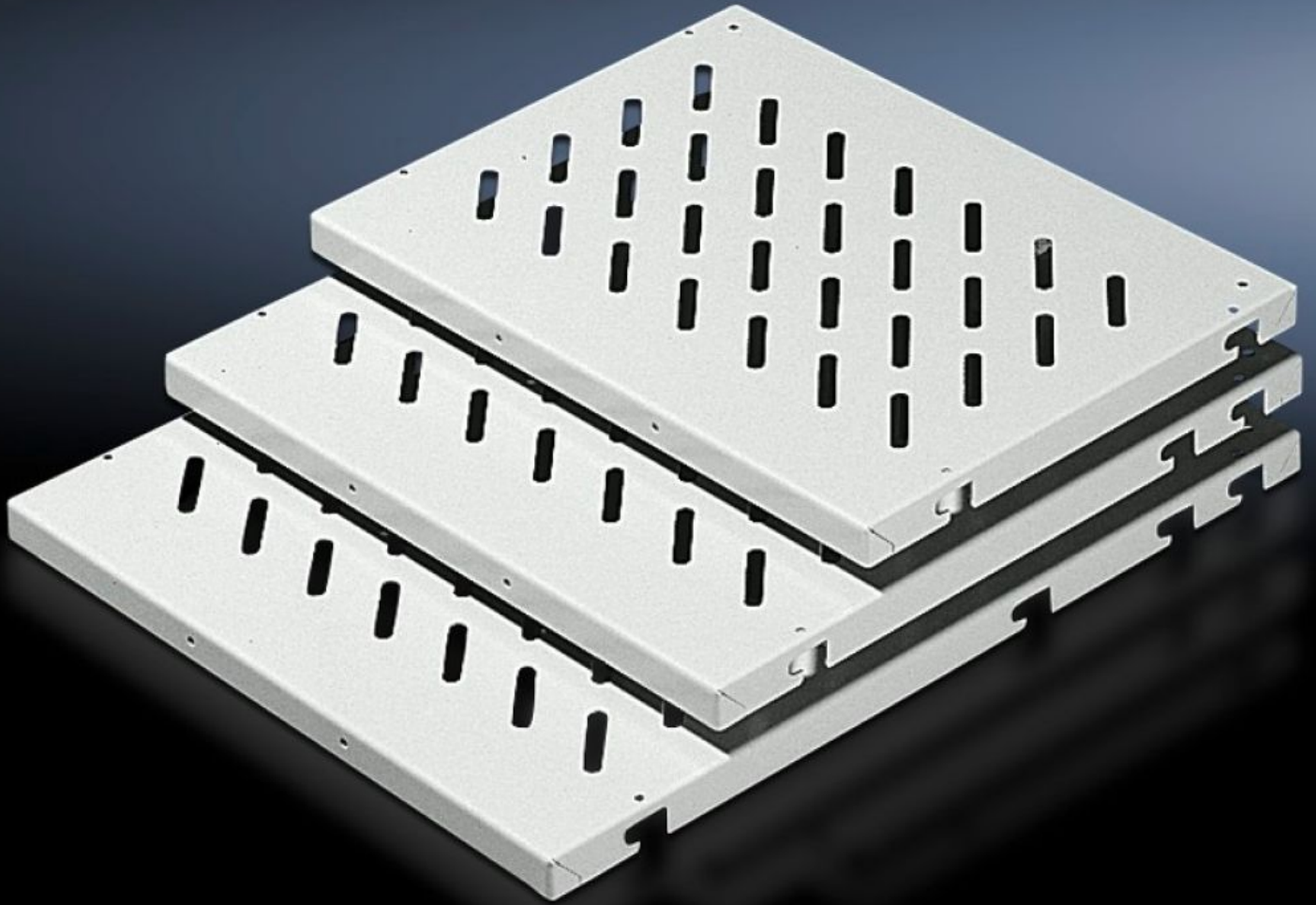


**Rittal – The System.**

Faster – better – everywhere.



**DK 7145.035**

**Hyllplan, 19"-utbyggnad**

State: 2026-06-21 (Source: [rittal.com/se-sv](http://rittal.com/se-sv))

ENCLOSURES

POWER DISTRIBUTION

CLIMATE CONTROL

IT INFRASTRUCTURE

SOFTWARE & SERVICES

FRIEDHELM LOH GROUP



# DK 7145.035 - Hyllplan, 19"-utbyggnad Skåp med L-profilskenor fram och bak

Har flera upphängningspunkter, så att profilavståndet är variabelt inom vissa gränser, kan förSES med teleskopskenor i efterhand för utdragbart montage, tillåten belastning: 50 kg.

## Features

Art. nr.	DK 7145.035
Produktbeskrivning	Hyllplanen erbjuder flera upphängningspunkter beroende på sitt djup, så att profilavståndet är variabelt inom vissa gränser. Varje hyllplan som är monterat på detta sätt kan i efterhand förSES med teleskopskenor för utdragbart montage. Därvid skruvar man fast teleskopskenor istället för distansbultar.
Användningsområden	För montage på två 19"-profilskenor För komplettering av befintliga TS-artiklar
Material	Stålplåt
Färg	RAL 7035
Leveransens omfattning	Inkl. fastsättningsmaterial
Distance between mounting levels	348 mm 448 mm 498 mm
Belastning	50 kg ytlast
Observera:	För TS: Om L-formade profilskenor används i nätverksskåpen TS behövs en adapter 7827.300 För TS, 19" systemhållning: Med inbyggnadssats för variation i djupled 7063.850 är det möjligt med flexibel montering mellan två L-formade profilskenor direkt på 19" systemhållningen
Dimension	Bredd: 409 mm Djup: 500 mm
Förpackningsenhet	1 st.
Nettovikt	2,6 kg
Bruttovikt	2,66 kg

# Features

Tullvarukod	94039910
ETIM 9	EC002620
ECLASS 8.0	27189261
Produktbeskrivning	DK Hyllplan, BXD: 409x500 mm 50 kg, profilavstånd: variabel, djupvariabel på 482.6 mm (19") profilskenor RAL7035