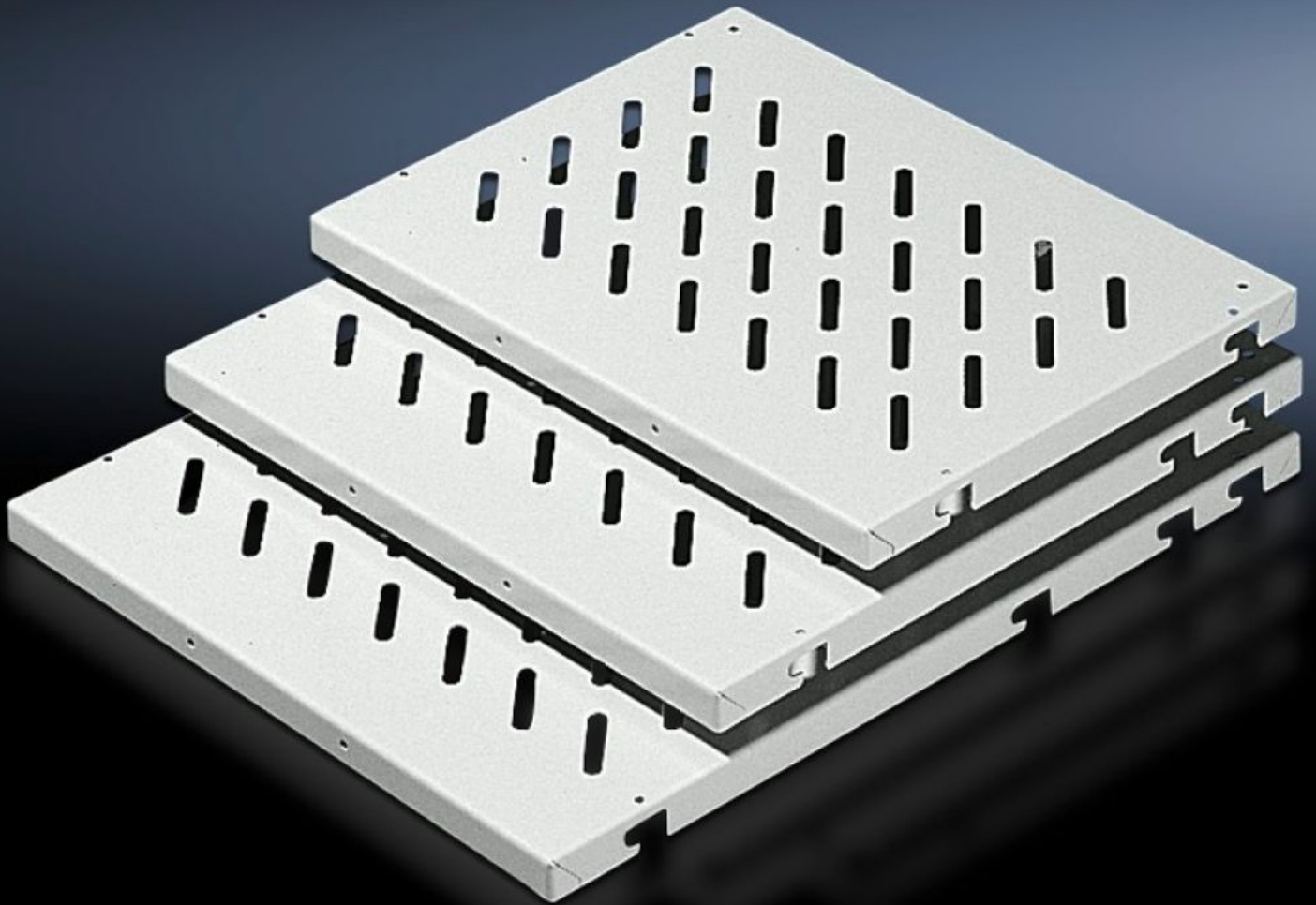


**Rittal – The System.**

Faster – better – everywhere.



# DK 7164.035

## Hyllplan för skåpramar

State: 2026-06-22 (Source: [rittal.com/se-sv](https://www.rittal.com/se-sv))

ENCLOSURES

POWER DISTRIBUTION

CLIMATE CONTROL

IT INFRASTRUCTURE

SOFTWARE & SERVICES

FRIEDHELM LOH GROUP



# DK 7164.035 - Hyllplan för skåpramar för skåpbredd 600 mm, 800 mm

För inbyggnad i skåp utan 482,6 mm (19") fäste.

## Features

Art. nr.	DK 7164.035
Utförande	ventilerad
Produktbeskrivning	För montage i ram, för inbyggnad i skåp utan 482,6 mm (19")-fäste.
Fördelar	Fastsättningsbultar resp. fastsättningsckenor i skåpdjup kan monteras i raster på 25 mm Montagehål för handtag finns
Användningsområden	För inbyggnad i skåp utan 482,6 mm (19")-fäste
Material	Stålplåt
Ytbehandling	Lackerad
Färg	RAL 7035
Leveransens omfattning	Hålade hyllplan 4 st. fästbultar
Inbyggnadsmöjligheter	Permanent montage: apparatbotten, 50 kg med fästbultar på montagechassit Permanent montage: apparatbotten, 100 kg med fästckenor på montagechassit Med variabelt djup: apparatbotten med teleskopckenor på montagechassi
Belastning	50 kg ytlast
Montagekrav	För den inre montagenivån behövs även två systemchassin
Observera:	Maximalt djup på hyllplanet = skåpdjup – 100 mm
Dimension	Bredd: 471 mm Höjd: 29 mm Djup: 400 mm

# Features

Passar för	Skåptyp: VX VX IT TS IT Bredd: 600 mm
Förpackningsenhet	1 st.
Nettovikt	2,44 kg
Bruttovikt	2,56 kg
PCF per paket (Cradle-to-Gate)	10,2 kg CO2 eq (Cat B)
Information om PCF-klass	Kategori B: PCF-värde (Cradle-to-Gate) på basis av produktens vikt ungefärligt beräknat och självdeklarerat
Tullvarukod	94039910
ETIM 9	EC002620
ECLASS 8.0	27189261
Produktbeskrivning	DK Hyllplan, BHD: 471x29x400 mm 50 kg, ventilerad, för B: 600 mm RAL7035