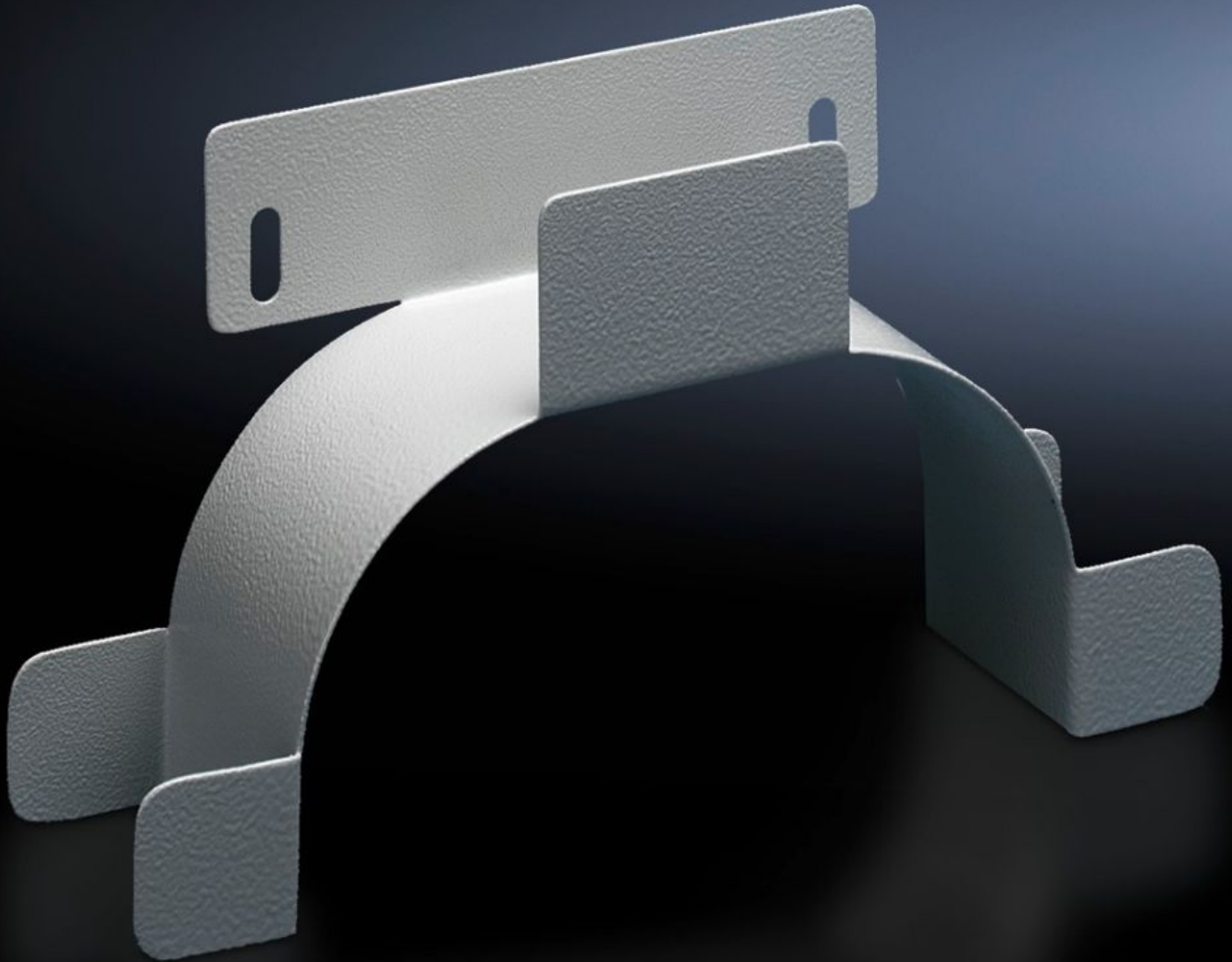


**Rittal – The System.**

Faster – better – everywhere.



# DK 7220.500

## Kabelupphängning

State: 2026-04-15 (Source: [rittal.com/se-sv](https://www.rittal.com/se-sv))

ENCLOSURES

POWER DISTRIBUTION

CLIMATE CONTROL

IT INFRASTRUCTURE

SOFTWARE & SERVICES

FRIEDHELM LOH GROUP



# DK 7220.500 - Kabelupphängning

För fastsättning i det bakre skåputrymmet samt för fastsättning på sidan i nätverksskåp.



## Features

Art. nr.	DK 7220.500
Produktbeskrivning	För fastsättning i det bakre skåputrymmet samt för fastsättning på sidan i nätverksskåp. Kabelupphängningen kan sättas fast på alla djupprofiler eller chassin och skenor med 25 mm raster, fastsättningsmått 150 mm.
Material	Stålplåt
Ytbehandling	Förzinkad
Färg	RAL 7035
Dimension	Bredd: 280 mm Höjd: 151 mm Djup: 75 mm
Förpackningsenhet	1 st.
Nettovikt	0,56 kg
Bruttovikt	0,66 kg
PCF per paket (Cradle-to-Gate)	3,3 kg CO2 eq (Cat B)
Information om PCF-klass	Kategori B: PCF-värde (Cradle-to-Gate) på basis av produktens vikt ungefärligt beräknat och självdeklarerat
Tullvarukod	73269098

# Features

---

ETIM 9	EC000322
ECLASS 8.0	27400604
Produktbeskrivning	DK Kabelupphängning,, BHD: 280x151x75 mm för 25 mm raster, fastsättningsmått:

---