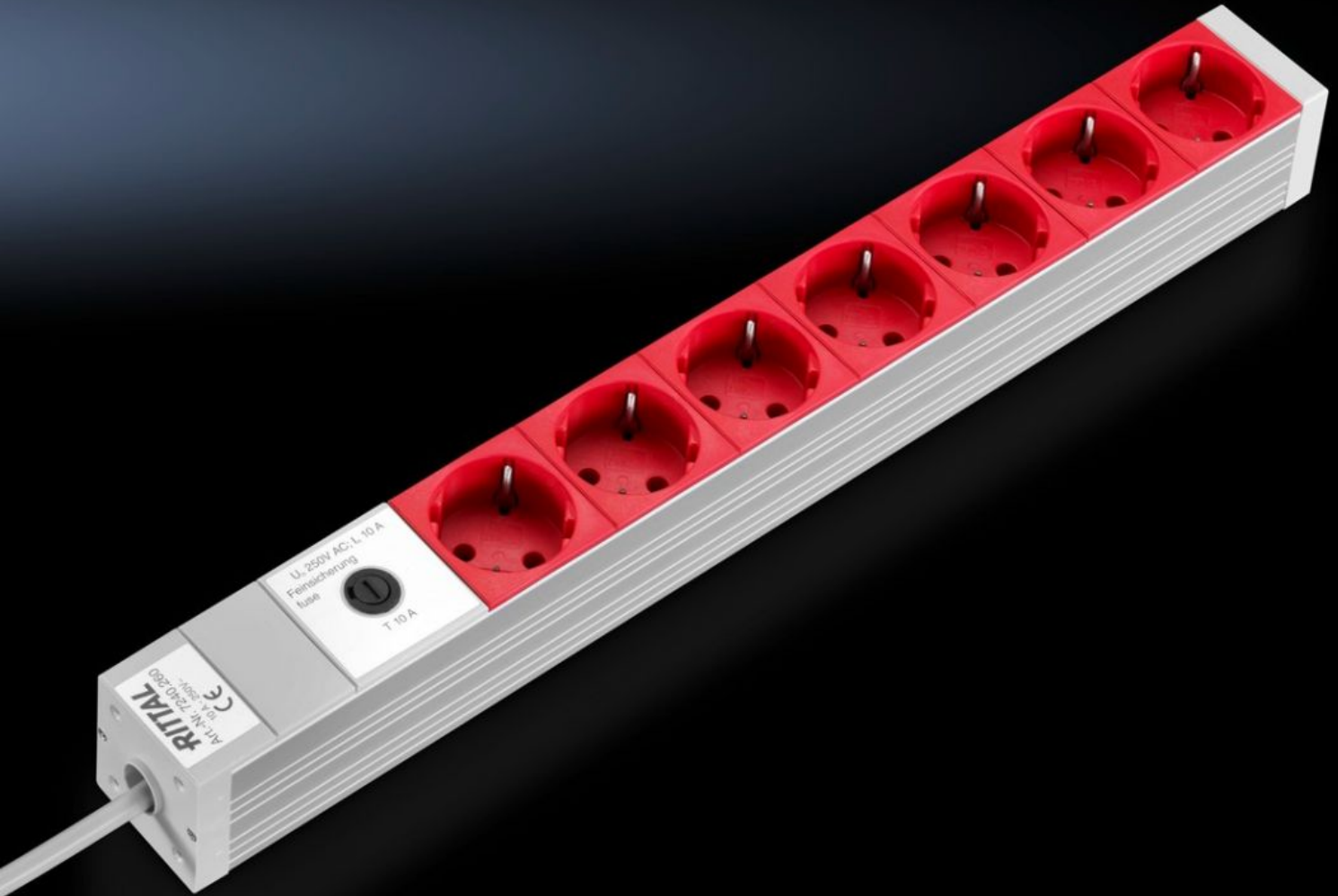


Rittal – The System.

Faster – better – everywhere.



DK 7240.260

Uttagstlist

State: 2026-06-21 (Source: rittal.com/se-sv)

ENCLOSURES

POWER DISTRIBUTION

CLIMATE CONTROL

IT INFRASTRUCTURE

SOFTWARE & SERVICES

FRIEDHELM LOH GROUP



DK 7240.260 - Uttagslist i aluminiumkanal

Uttagslisterna i aluminiumkanalen kan levereras i olika längdvarianter med olika funktionselement, varierande fastsättningsmöjligheter.



Features

| | |
|--------------------|---|
| Art. nr. | DK 7240.260 |
| Utförande | Utan brytare |
| Produktbeskrivning | <p>Uttagslisterna kan levereras i olika landsvarianter med olika funktionselement. Särskild vikt har lagts vid en användarvänlig och universell fastsättning: Med en vinkel som kan placeras i fyra positioner har en variabel fastsättningsmöjlighet skapats. Exempelvis kan den 482 mm långa uttagslisten monteras antingen på 19"-profilskenor (482,6 mm), på 19"-montageramen, på skåpsramen eller i väggfördelnings-skåpets bakre del. Uttagslister som är längre än 482 mm kan endast monteras på skåpsramen. Utan ytterligare montage-tillbehör kan uttagslisten användas på alla profiler med 25 mm måttaster. Detta underlättar urvalet och erbjuder extra flexibilitet och du slipper dessutom lagringsmomentet. Man har även tänkt på kabeldragningen. Vid montage i 19"-profil (482,6 mm) finns det tillräckligt med utrymme för matningen mellan uttagslist och profilskena utan klämrisik. Genom att anordna uttagen i 45°-vinkel kan stickkontakter monteras utan begränsningar.</p> |
| Material | Aluminiumprofil, natureloxerad Uttagsinsatser: Polykarbonat |

Features

| | |
|--------------------------------|--|
| Leveransens omfattning | Uttagslist 2 vinkelprofiler Inkl. fastsättningsmaterial Inkl. anslutningskabel, med kontakt, 2 m, H05VV-F3G1,5 |
| Utförande | UPS-rack, anslutningskabel med 10 A IEC-kontakt form E, med G-säkring 10 A |
| Uttagskontakter | 7 x D, Schuko (Typ F, CEE 7/3) |
| Dimension | Höjd: 44 mm Djup: 44 mm Längd: 482,6 mm |
| Längd på anslutningskabel | 2 m |
| Anslutningskabel (typ) | H05VV-F3G1,5 |
| Fastsättningsmått | 452,5 mm |
| Tolerans för fastsättningsmått | 25 mm |
| Märkspänning | 250 V AC, 50 Hz |
| Märkspänning: | 250 V AC, 50 Hz |
| Märkström (max.) | 10 A |
| Anslutningstyp (elektrisk) | IEC 60320: C14 |
| Inbyggnadsmöjligheter | Komponenter med 25 mm-raster IT-normskåp, bak, i tvärled (om bredden är tillräcklig) Skåpram 482,6 mm (19")-plan |
| Observera: | En extra lastström för att förebygga oönskad aktivering till följd av strömtoppar vid tillkoppling rekommenderas vid viss typ av användning Fastsättningsavstånd variabelt i en spännvidd på 25 mm, måttet hålmitt – hålmitt hos fastsättningsvinkeln anges |
| Standarder | DIN 49 440-1 |
| Färg på uttag | Röd |
| Förpackningsenhet | 1 st. |
| Nettovikt | 0,74 kg |

Features

| | |
|--------------------|--|
| Bruttovikt | 0,868 kg |
| Tullvarukod | 85366990 |
| ETIM 9 | EC000330 |
| ECLASS 8.0 | 27142604 |
| Produktbeskrivning | DK Uttagslister, CEE 7/3 (typ F), 7-uttag, 250 V, 10 A, LHD: 482,6x44x44 mm, anslutningskabel: 10 A, IEC 320 kontakttyp E, med 10 A G-fuse |

Approvals

| | |
|--------------|------------------------|
| Explanations | Konformitetsförklaring |
|--------------|------------------------|