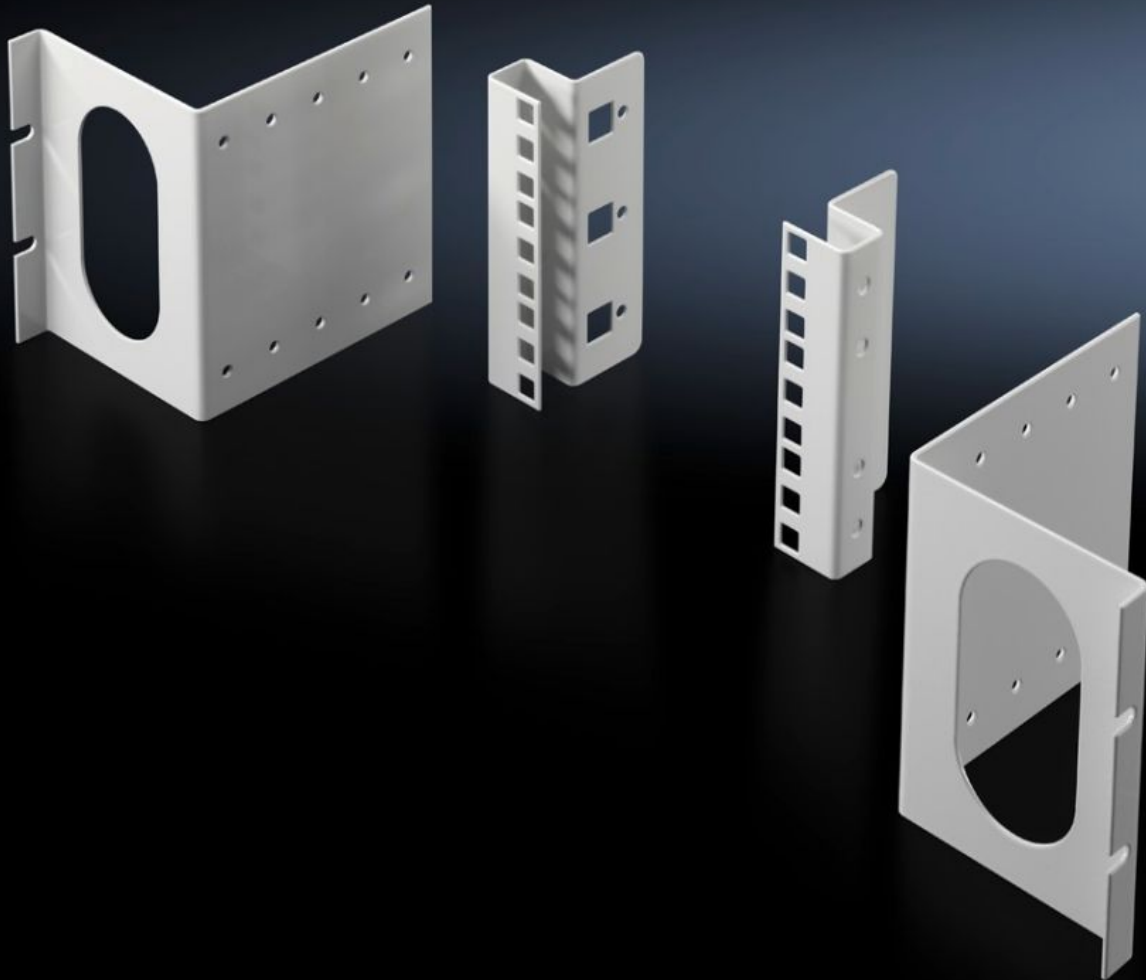


Rittal – The System.

Faster – better – everywhere.



DK 7246.100 Adaptersats 3 HE

State: 2026-05-22 (Source: rittal.com/se-sv)

ENCLOSURES

POWER DISTRIBUTION

CLIMATE CONTROL

IT INFRASTRUCTURE

SOFTWARE & SERVICES

FRIEDHELM LOH GROUP



DK 7246.100 - Adaptersats 3 HE för skåpbredd 800 mm

För fastsättning av separata 482,6 mm (19")-komponenter resp. som extra inbyggnadsmöjlighet i bakre skåpområdet.



Features

Art. nr.	DK 7246.100
Utförande	Inbyggnadsläge i mitten
Produktbeskrivning	För fastsättning av separata 482,6 mm (19")-komponenter resp. som extra inbyggnadsalternativ i bakre skåpområdet. Fastsättningsplanet i adaptervinkeln kan förflyttas i 25 mm steg upp till 100 mm i djupled, så att det finns tillräckligt med utrymme för rangering även vid användning av kontaktdonspaneler eller fiberboxar. Fastsättningen sker på ramprofilens inre montageplan eller på ett motsvarande chassi i skåpdjupet.
Material	Stålplåt
Färg	RAL 7035
Höjdenheter	3 HE
Inbyggnadsmått	Installation depth for components: 482,6 mm Inbyggnadsbredd för komponenter: 19"
Förpackningsenhet	2 st.
Nettovikt	1,14 kg
Bruttovikt	1,304 kg
PCF per paket (Cradle-to-Gate)	5 kg CO2 eq (Cat B)
Information om PCF-klass	Kategori B: PCF-värde (Cradle-to-Gate) på basis av produktens vikt ungefärligt beräknat och självdeklarerat

Features

Tullvarukod	83024900
ETIM 9	EC002625
ECLASS 8.0	27189234
Produktbeskrivning	DK Adaptersats, 3 HE, för B: 800 mm
